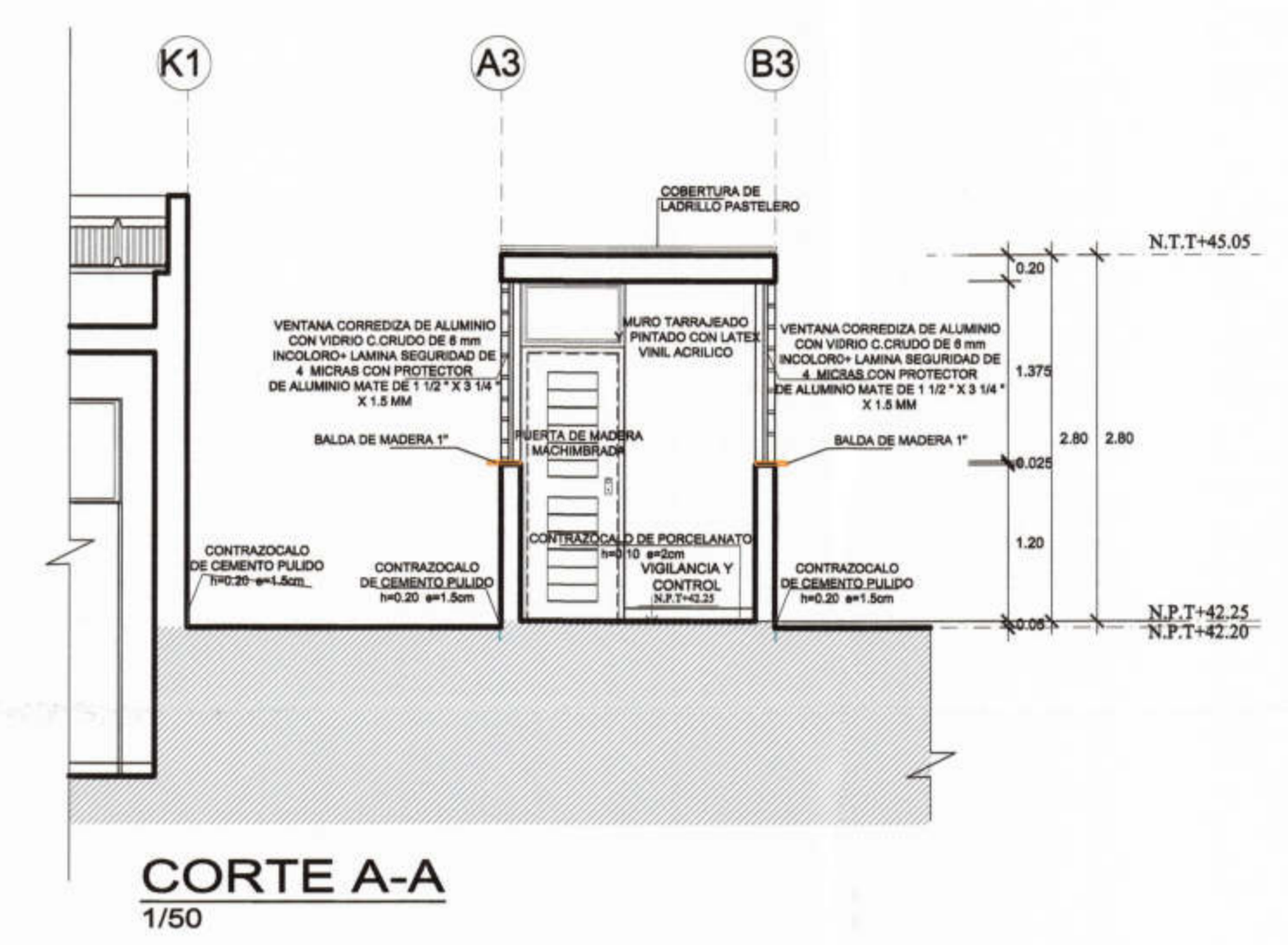


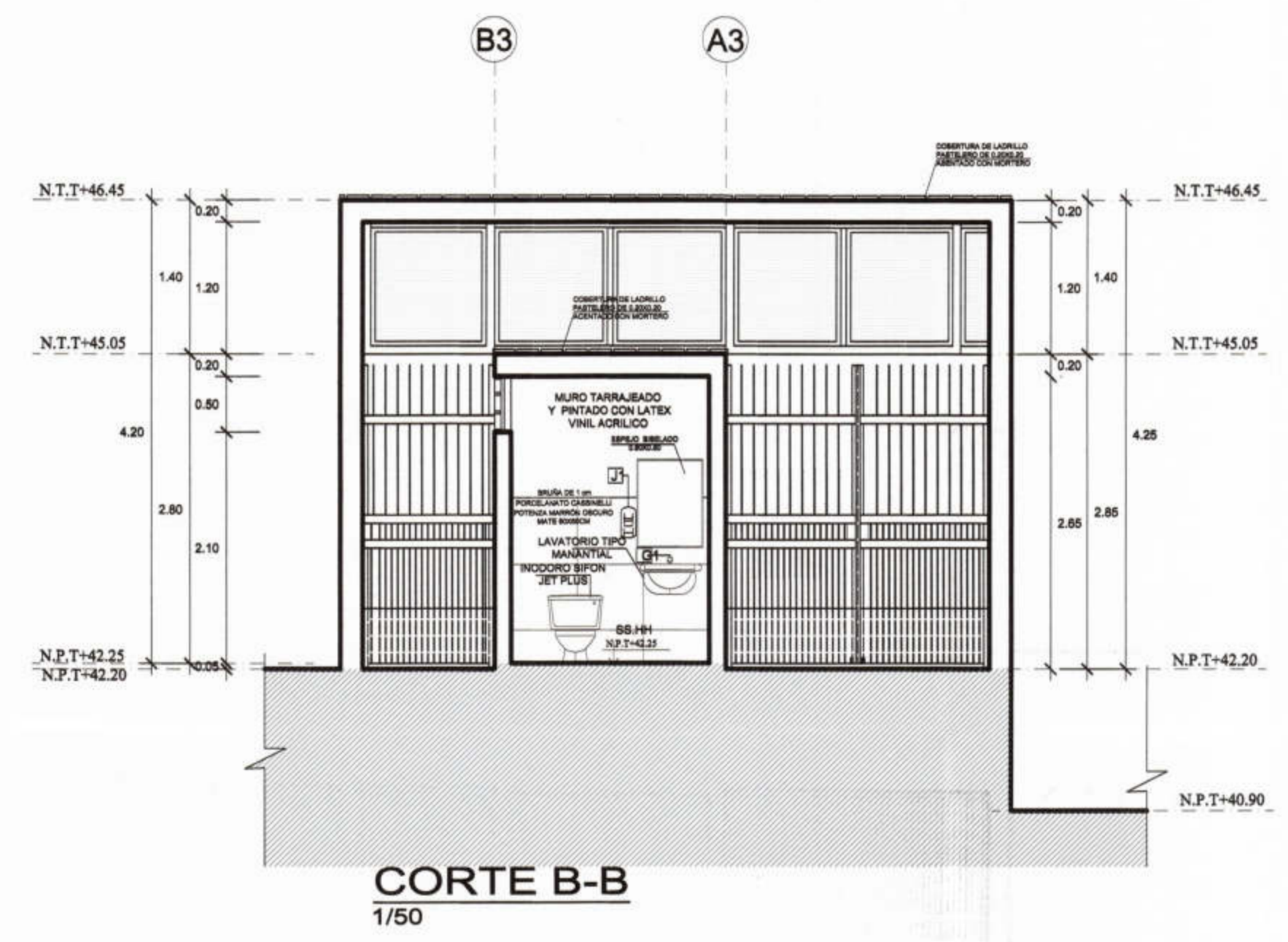
PRIMERA PLANTA
1/50

CUADRO DE VANOS					
TIPO	ANCHO	ALTO	ALF.	CANT.	OBSERVACIONES
PUERTAS					
P-17	0.80	2.60	-	1	Puerta de Madera machimbrada c/sobreluz. Acabado c/barniz marino 2 manos
P-18	0.70	2.60	-	1	Puerta de Madera contraplacada de una hoja c/sobreluz. Acabado c/laca 2 manos
PM-02	1.20	2.75	-	1	Puerta Metálica
PM-05	2.40	2.75	-	1	Puerta Metálica

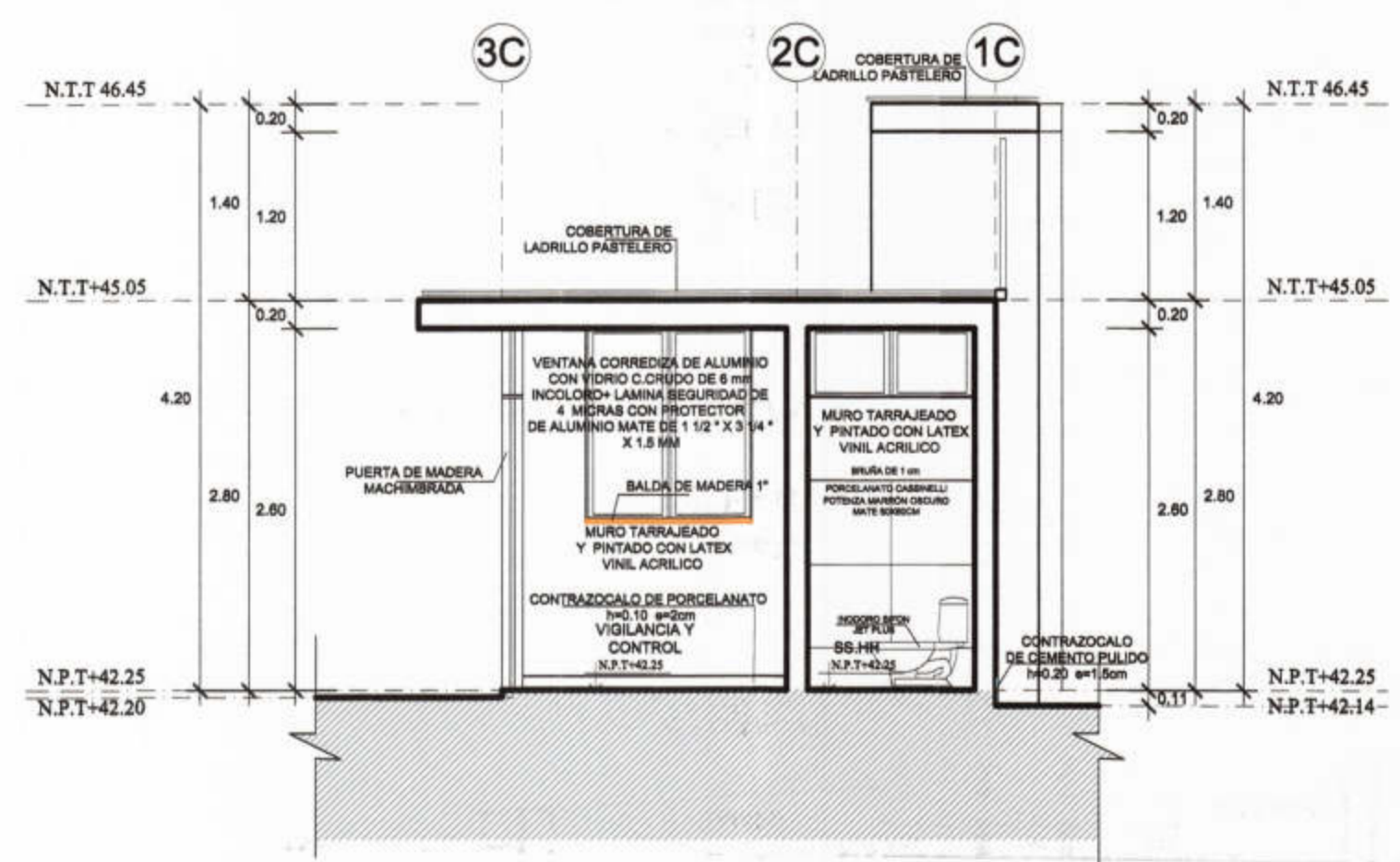
CUADRO DE VANOS					
TIPO	ANCHO	ALTO	ALF.	CANT.	OBSERVACIONES
VENTANAS					
V-45	1.20	1.375	1.20	2	Ventana corrediza de aluminio anod. serie 25 (miyasato o similar) con vidrio C. crudo de 6mm. Incoloro+lamina de seguridad de 4 micras+Protector de aluminio mate 1 1/2"x3 1/4"x1.5mm
V-46	1.20	0.50	2.10	1	Ventana corrediza de aluminio anod. serie 25 (miyasato o similar) con vidrio C. crudo de 6mm. Incoloro+lamina de seguridad de 4 micras+Protector de aluminio mate 1 1/2"x3 1/4"x1.5mm
V-47	5.70	1.20	2.85	1	Vano con marco de tubo cuadrado de 75x75x2mm+reja de tubo cuadrado de 50x50x2mm +malla de PG tipo zaranda de 1/2" X 1/2"



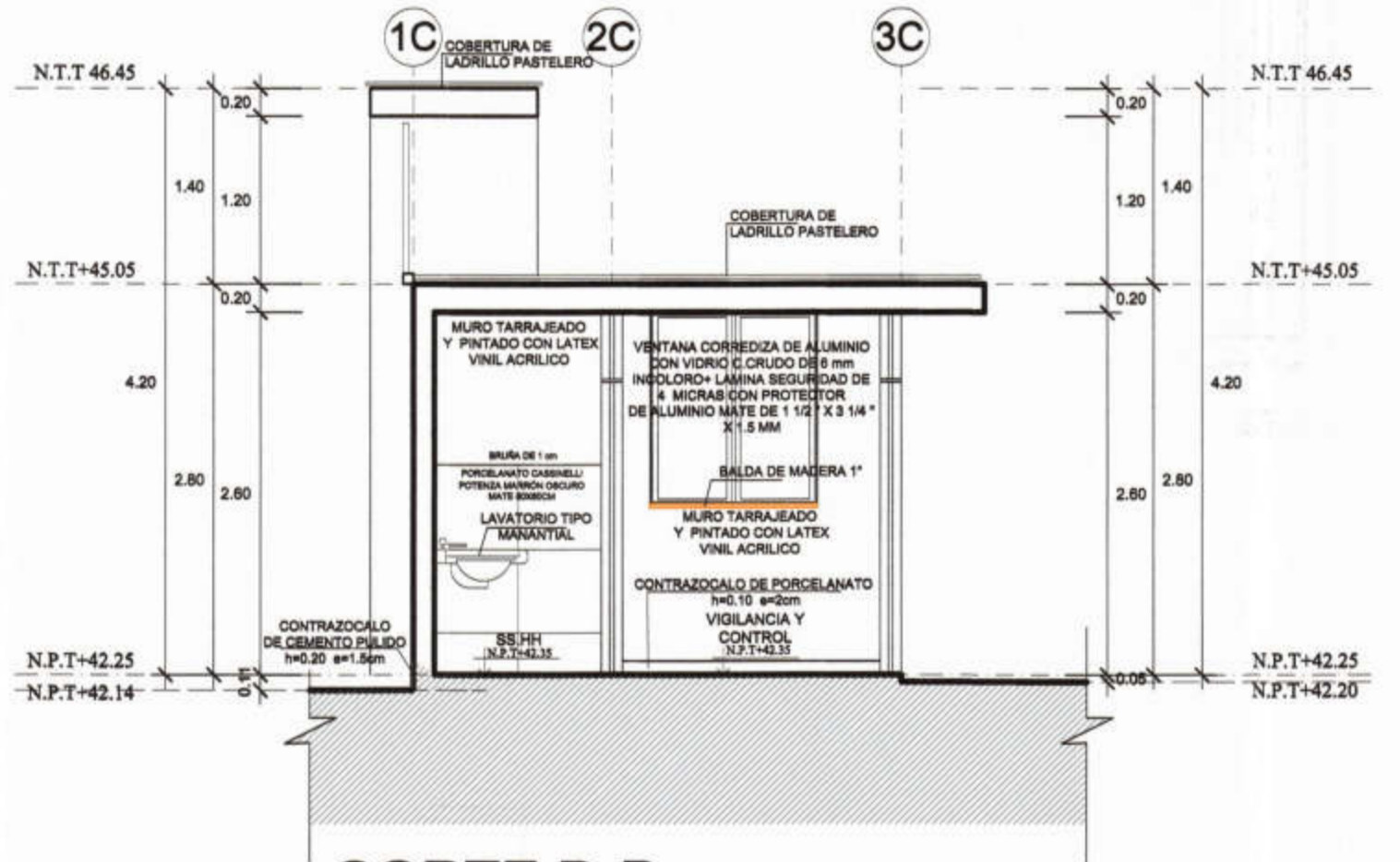
CORTE A-A
1/50



CORTE B-B
1/50



CORTE C-C
1/50



CORTE D-D
1/50

ACABADOS	DESCRIPCIÓN	PRIMER PISO		
		VERSIÓN Y CONTROL	SS-HH	VERSIÓN DE PROTECCIÓN
	Concreto f'c=175 Kg/cm2 acabado frotachado y bruñado			
	Concreto f'c=175 Kg/cm2 cemento pulido y bruñado			
	Cemento frotachado y bruñado de 6"			
Pisos	Contrapiso de 40mm.			
	Porcelanato POTENZA BLANCO PERLA MATE O EQUIVALENTE 0.60X0.60M			
	Porcelanato ESMALTADO MATE GALAXY STONE GRIS O EQUIVALENTE 0.60X0.60M			
	Porcelanato DOMINE BLANCO MATE O EQUIVALENTE 0.60X0.60M			
	Porcelanato DAKOTA MARFIL O EQUIVALENTE 0.60X0.60M			
	cerámico CEMENTO BLANCO O EQUIVALENTE 0.45 x 0.45 m			
Contrazocalos	Contrazócalo cemento pulido h= 20cm. exterior - pintado c/esmalte sintético			
	Contrazocalo Porcelanato POTENZA BLANCO PERLA MATE O EQUIVALENTE h= 10cm. interior e=2 cm			
	Contrazocalo Porcelanato ESMALTADO MATE GALAXY STONE GRIS O EQUIVALENTE h= 10cm. interior e=2 cm			
	Zócalo de Porcelanato POTENZA MARRÓN OSCURO MATE O EQUIVALENTE 0.60X0.60m			
	Zócalo de Porcelanato VIENA MARRÓN CLARO O EQUIVALENTE 0.60X0.60m			
	Zócalo de Mayolica LINEAL BLANCO 0.25X0.40m			
Revoques y enlucidos	Tarrajeo de vigas y columnas con Mortero 1:5 e=1.5 cm.			
	Tarrajeo en muros interiores con Mortero 1:5 e=1.5 cm.			
	Tarrajeo en muros exteriores con Mortero 1:5 e=1.5 cm.			
	Tarrajeo en muros exteriores e interiores del cerco perimétrico			
Cielo raso	Enlucido de cielo raso con mezcla 1:5, e=1.5cm			
Ventanas	Ventana corrediza de aluminio con vidrio crudo de 6 mm. Incoloro+lamina seguridad de 4 micras con protector de aluminio mate 1 1/2" x 3 1/4" x 1.5mm			
	Puerta de madera machimbrada c/marco de madera cedro de 2x4 "			
Puertas	Contraplacada c/marco de madera cedro de 2x4 ". Tablero de triplay 8 mm			
	De cubículo c/marco de madera cedro de 1 1/2x2 ". Tablero de Triplay 10 mm			
Cerrajería	Bisagras capuchinas aluminizadas de 4"x4"			
	Bisagras capuchinas aluminizadas de 3"x3"			
	Bisagra picaporte de 2"			
	Cerradura Forte 3 golpes o similar			
	Cerradura de Pomo con pestillo			
Coberturas	Plancha termoaislante de 25 mm TAT 1060 de calaminon o similar			
	Ladrillo pastelero			
Pinturas	Muros int. 2 manos de imprimante 2 manos de latex vinilacrilico.			
	Muros ext. 2 manos de imprimante 2 manos de latex vinilacrilico.			
	De contrazocalo ext. 2 mano imprimante+2 mano de esmalte sintético			
	De puerta de madera machimbrada sellada + acabado c/2 manos de barniz marino			
	De puertas de madera contraplacada sellada + acabado c/2 manos de barniz marino			
	Cielos rasos. 2 manos de imprimante + 2 manos de pintura latex acrílico estirado			
	Para Portones. Dos manos anticorrosivo y dos manos esmalte			

<p>MUNICIPALIDAD PROVINCIAL DE PIURA</p>	PROYECTO : ELABORACIÓN DE 03 EXPEDIENTES TÉCNICOS DE INSTITUCIONES EDUCATIVAS, DISTRITO DE PIURA-PROVINCIA DE PIURA-PIURA	COMPONENTE 03: REHABILITACIÓN DEL LOCAL DE LA INSTITUCIÓN EDUCATIVA PARCEMON SALLARRIAGA MONTEJO-DISTRITO DE PIURA-PROVINCIA PIURA-REGIÓN GRAU	UBICACION: DEPARTAMENTO:PIURA PROVINCIA:PIURA DISTRITO:PIURA C.P.:LAS VEGAS DE CIENEGUILLO SUR	CONSULTOR: CONSORCIO EL ALGARROBO	ESPECIALIDAD: ARQUITECTURA	EQUIPO DE DISEÑO: ARQ. MARCO TRELLES CAP 14260	OBSERVACIONES FECHA	LAMINA: COMPONENTE 03 INGRESO SECUNDARIA
	PLANO: INGRESO SECUNDARIA PRIMERA PLANTA	DIBUJO: XIN-VILL	ESCALA: 1/50	FECHA: AGOSTO 2018	JEFE DE PROYECTO: ING. JOSE TALLEDO COVERAS	REVISADO:	APROBADO:	A-45