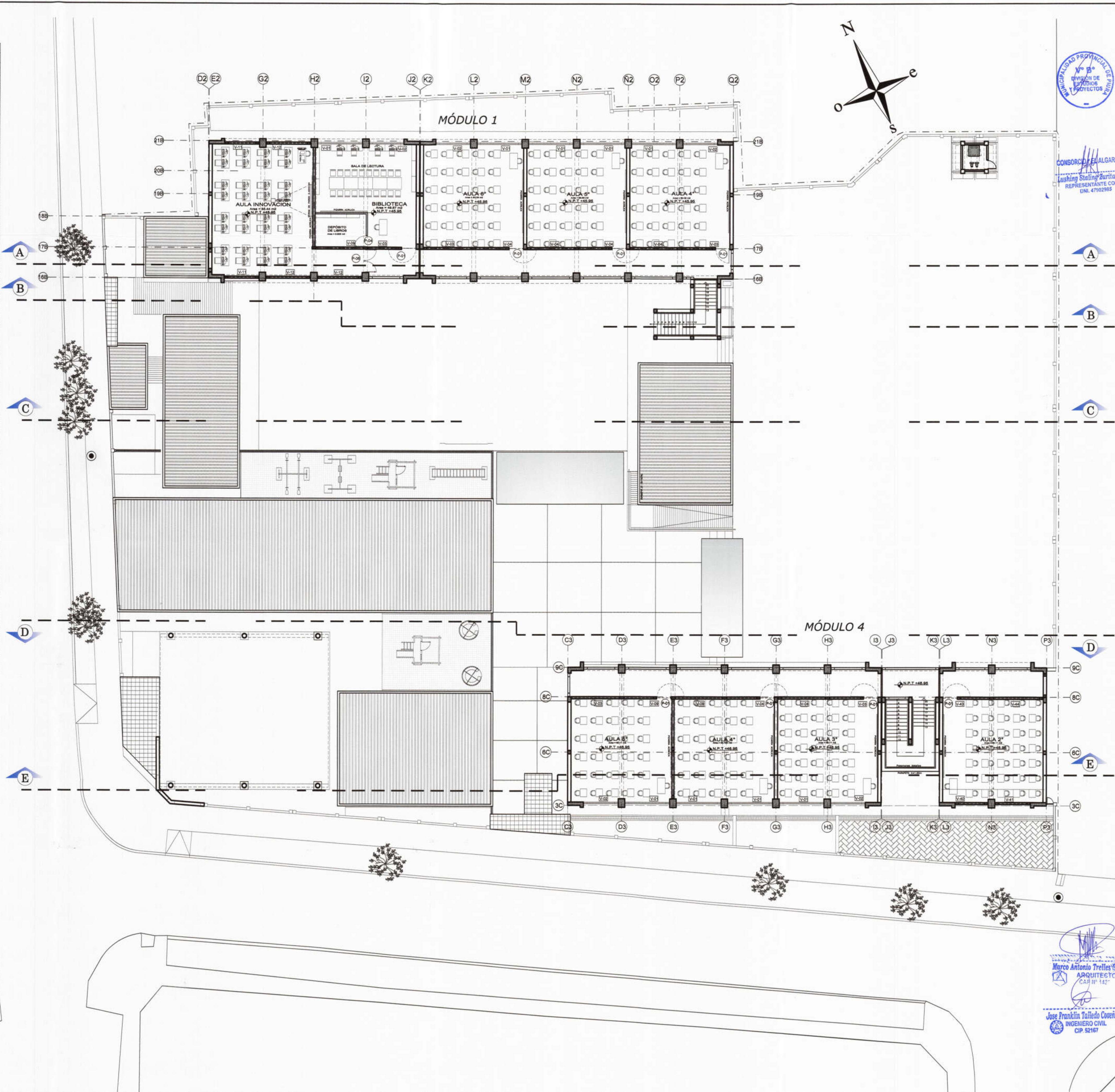



CUADRO DE VANOS					
TIPO	ANCHO	ALTO	ALF.	CANT.	OBSERVACIONES
V E N T A N A S					
V-01	3.425	1.70	1.20	14	Ventana corrediza de aluminio anodizado serie 25 (impuesta o similitud) vidrio 2, cuadro de aluminio, empotrada en albañilería, de 4 micras protectoras de aluminio mate 1/2"x3/4"x1.5mm.
V-02	2.85	1.70	1.20	8	Ventana corrediza de aluminio anodizado serie 25 (impuesta o similitud) vidrio 2, cuadro de aluminio, empotrada en albañilería, de 4 micras protectoras de aluminio mate 1/2"x3/4"x1.5mm.
V-03	3.70	1.15	2.10	10	Ventana corrediza de aluminio anodizado serie 25 (impuesta o similitud) vidrio 2, cuadro de aluminio, empotrada en albañilería, de 4 micras protectoras de aluminio mate 1/2"x3/4"x1.5mm.
V-04	3.85	1.15	2.10	11	Ventana corrediza de aluminio anodizado serie 25 (impuesta o similitud) vidrio 2, cuadro de aluminio, empotrada en albañilería, de 4 micras protectoras de aluminio mate 1/2"x3/4"x1.5mm.
V-05	2.85	2.20	1.30	11	Ventana corrediza de aluminio anodizado serie 25 (impuesta o similitud) vidrio 2, cuadro de aluminio, empotrada en albañilería, de 4 micras protectoras de aluminio mate 1/2"x3/4"x1.5mm.
V-06	3.425	2.20	1.30	11	Ventana corrediza de aluminio anodizado serie 25 (impuesta o similitud) vidrio 2, cuadro de aluminio, empotrada en albañilería, de 4 micras protectoras de aluminio mate 1/2"x3/4"x1.5mm.
V-07	3.425	1.40	2.10	1	Ventana corrediza de aluminio anodizado serie 25 (impuesta o similitud) vidrio 2, cuadro de aluminio, empotrada en albañilería, de 4 micras protectoras de aluminio mate 1/2"x3/4"x1.5mm.
V-08	1.325	1.40	2.10	1	Ventana corrediza de aluminio anodizado serie 25 (impuesta o similitud) vidrio 2, cuadro de aluminio, empotrada en albañilería, de 4 micras protectoras de aluminio mate 1/2"x3/4"x1.5mm.
V-09	3.825	1.15	2.10	5	Ventana corrediza de aluminio anodizado serie 25 (impuesta o similitud) vidrio 2, cuadro de aluminio, empotrada en albañilería, de 4 micras protectoras de aluminio mate 1/2"x3/4"x1.5mm.
V-10	2.85	1.80	1.20	1	Ventana corrediza de aluminio anodizado serie 25 (impuesta o similitud) vidrio 2, cuadro de aluminio, empotrada en albañilería, de 4 micras protectoras de aluminio mate 1/2"x3/4"x1.5mm.
V-11	2.85	0.80	2.10	2	Ventana corrediza de aluminio anodizado serie 25 (impuesta o similitud) vidrio 2, cuadro de aluminio, empotrada en albañilería, de 4 micras protectoras de aluminio mate 1/2"x3/4"x1.5mm.
V-12	3.425	0.80	2.10	3	Ventana corrediza de aluminio anodizado serie 25 (impuesta o similitud) vidrio 2, cuadro de aluminio, empotrada en albañilería, de 4 micras protectoras de aluminio mate 1/2"x3/4"x1.5mm.
V-13	1.50	0.80	2.10	3	Ventana corrediza de aluminio anodizado serie 25 (impuesta o similitud) vidrio 2, cuadro de aluminio, empotrada en albañilería, de 4 micras protectoras de aluminio mate 1/2"x3/4"x1.5mm.
V-14	2.45	1.70	1.20	1	Ventana corrediza de aluminio anodizado serie 25 (impuesta o similitud) vidrio 2, cuadro de aluminio, empotrada en albañilería, de 4 micras protectoras de aluminio mate 1/2"x3/4"x1.5mm.
V-15	2.30	0.80	2.10	1	Ventana corrediza de aluminio anodizado serie 25 (impuesta o similitud) vidrio 2, cuadro de aluminio, empotrada en albañilería, de 4 micras protectoras de aluminio mate 1/2"x3/4"x1.5mm.
V-16	2.85	0.80	2.10	1	Ventana corrediza de aluminio anodizado serie 25 (impuesta o similitud) vidrio 2, cuadro de aluminio, empotrada en albañilería, de 4 micras protectoras de aluminio mate 1/2"x3/4"x1.5mm.
V-17	0.80	0.80	2.10	2	Ventana corrediza de aluminio anodizado serie 25 (impuesta o similitud) vidrio 2, cuadro de aluminio, empotrada en albañilería, de 4 micras protectoras de aluminio mate 1/2"x3/4"x1.5mm.
V-18	0.90	0.80	2.10	1	Vano con Protector de aluminio mate 1/2"x3/4"x1.5mm.
V-19	1.80	0.85	2.10	2	Ventana corrediza de aluminio anodizado serie 25 (impuesta o similitud) vidrio 2, cuadro de aluminio, empotrada en albañilería, de 4 micras protectoras de aluminio mate 1/2"x3/4"x1.5mm.
V-20	3.55	0.85	2.10	1	Ventana corrediza de aluminio anodizado serie 25 (impuesta o similitud) vidrio 2, cuadro de aluminio, empotrada en albañilería, de 4 micras protectoras de aluminio mate 1/2"x3/4"x1.5mm.
V-21	3.85	0.85	2.10	2	Ventana corrediza de aluminio anodizado serie 25 (impuesta o similitud) vidrio 2, cuadro de aluminio, empotrada en albañilería, de 4 micras protectoras de aluminio mate 1/2"x3/4"x1.5mm.
V-22	2.45	0.80	2.10	1	Ventana corrediza de aluminio anodizado serie 25 (impuesta o similitud) vidrio 2, cuadro de aluminio, empotrada en albañilería, de 4 micras protectoras de aluminio mate 1/2"x3/4"x1.5mm.
V-23	0.90	1.15	2.10	4	Ventana corrediza de aluminio anodizado serie 25 (impuesta o similitud) vidrio 2, cuadro de aluminio, empotrada en albañilería, de 4 micras protectoras de aluminio mate 1/2"x3/4"x1.5mm.
V-24	3.475	1.70	1.20	6	Ventana corrediza de aluminio anodizado serie 25 (impuesta o similitud) vidrio 2, cuadro de aluminio, empotrada en albañilería, de 4 micras protectoras de aluminio mate 1/2"x3/4"x1.5mm.
V-25	2.05	0.80	2.10	2	Ventana corrediza de aluminio anodizado serie 25 (impuesta o similitud) vidrio 2, cuadro de aluminio, empotrada en albañilería, de 4 micras protectoras de aluminio mate 1/2"x3/4"x1.5mm.
V-26	1.00	1.15	2.10	2	Ventana corrediza de aluminio anodizado serie 25 (impuesta o similitud) vidrio 2, cuadro de aluminio, empotrada en albañilería, de 4 micras protectoras de aluminio mate 1/2"x3/4"x1.5mm.
V-27	3.475	0.80	2.10	6	Ventana corrediza de aluminio anodizado serie 25 (impuesta o similitud) vidrio 2, cuadro de aluminio, empotrada en albañilería, de 4 micras protectoras de aluminio mate 1/2"x3/4"x1.5mm.
V-28	1.79	0.80	2.10	1	Ventana corrediza de aluminio anodizado serie 25 (impuesta o similitud) vidrio 2, cuadro de aluminio, empotrada en albañilería, de 4 micras protectoras de aluminio mate 1/2"x3/4"x1.5mm.
V-29	3.35	1.15	2.10	1	Ventana corrediza de aluminio anodizado serie 25 (impuesta o similitud) vidrio 2, cuadro de aluminio, empotrada en albañilería, de 4 micras protectoras de aluminio mate 1/2"x3/4"x1.5mm.
V-30	1.00	1.15	2.10	2	Ventana corrediza de aluminio anodizado serie 25 (impuesta o similitud) vidrio 2, cuadro de aluminio, empotrada en albañilería, de 4 micras protectoras de aluminio mate 1/2"x3/4"x1.5mm.
V-31	0.80	0.55	2.10	1	Vano con Protector de aluminio mate 1/2"x3/4"x1.5mm.
V-32	1.70	1.05	2.10	2	Ventana corrediza de aluminio anodizado serie 25 (impuesta o similitud) vidrio 2, cuadro de aluminio, empotrada en albañilería, de 4 micras protectoras de aluminio mate 1/2"x3/4"x1.5mm.
V-33	3.825	1.05	2.10	1	Ventana corrediza de aluminio anodizado serie 25 (impuesta o similitud) vidrio 2, cuadro de aluminio, empotrada en albañilería, de 4 micras protectoras de aluminio mate 1/2"x3/4"x1.5mm.
V-34	3.125	1.05	2.10	1	Ventana corrediza de aluminio anodizado serie 25 (impuesta o similitud) vidrio 2, cuadro de aluminio, empotrada en albañilería, de 4 micras protectoras de aluminio mate 1/2"x3/4"x1.5mm.
V-35	1.00	1.05	2.10	2	Ventana corrediza de aluminio anodizado serie 25 (impuesta o similitud) vidrio 2, cuadro de aluminio, empotrada en albañilería, de 4 micras protectoras de aluminio mate 1/2"x3/4"x1.5mm.
V-36	1.80	1.85	2.10	1	Ventana corrediza de aluminio anodizado serie 25 (impuesta o similitud) vidrio 2, cuadro de aluminio, empotrada en albañilería, de 4 micras protectoras de aluminio mate 1/2"x3/4"x1.5mm.
V-37	1.75	1.85	2.10	1	Ventana corrediza de aluminio anodizado serie 25 (impuesta o similitud) vidrio 2, cuadro de aluminio, empotrada en albañilería, de 4 micras protectoras de aluminio mate 1/2"x3/4"x1.5mm.
V-38	3.425	2.85	1.20	2	Ventana corrediza de aluminio anodizado serie 25 (impuesta o similitud) vidrio 2, cuadro de aluminio, empotrada en albañilería, de 4 micras protectoras de aluminio mate 1/2"x3/4"x1.5mm.
V-39	2.85	2.85	1.20	1	Ventana corrediza de aluminio anodizado serie 25 (impuesta o similitud) vidrio 2, cuadro de aluminio, empotrada en albañilería, de 4 micras protectoras de aluminio mate 1/2"x3/4"x1.5mm.
V-40	2.925	0.80	2.10	2	Ventana corrediza de aluminio anodizado serie 25 (impuesta o similitud) vidrio 2, cuadro de aluminio, empotrada en albañilería, de 4 micras protectoras de aluminio mate 1/2"x3/4"x1.5mm.
V-41	3.725	0.80	2.10	2	Ventana corrediza de aluminio anodizado serie 25 (impuesta o similitud) vidrio 2, cuadro de aluminio, empotrada en albañilería, de 4 micras protectoras de aluminio mate 1/2"x3/4"x1.5mm.
V-42	1.10	1.15	2.10	2	Vano con Protector de aluminio mate 1/2"x3/4"x1.5mm.
V-43	3.575	1.15	1.20	1	Ventana corrediza de aluminio anodizado serie 25 (impuesta o similitud) vidrio 2, cuadro de aluminio, empotrada en albañilería, de 4 micras protectoras de aluminio mate 1/2"x3/4"x1.5mm.
V-44	3.775	1.15	1.20	1	Ventana corrediza de aluminio anodizado serie 25 (impuesta o similitud) vidrio 2, cuadro de aluminio, empotrada en albañilería, de 4 micras protectoras de aluminio mate 1/2"x3/4"x1.5mm.
V-45	1.20	1.375	1.20	2	Ventana corrediza de aluminio anodizado serie 25 (impuesta o similitud) vidrio 2, cuadro de aluminio, empotrada en albañilería, de 4 micras protectoras de aluminio mate 1/2"x3/4"x1.5mm.
V-46	1.20	0.90	2.10	1	Ventana corrediza de aluminio anodizado serie 25 (impuesta o similitud) vidrio 2, cuadro de aluminio, empotrada en albañilería, de 4 micras protectoras de aluminio mate 1/2"x3/4"x1.5mm.
V-47	0.70	1.20	2.85	1	Ventana corrediza de aluminio anodizado serie 25 (impuesta o similitud) vidrio 2, cuadro de aluminio, empotrada en albañilería, de 4 micras protectoras de aluminio mate 1/2"x3/4"x1.5mm.
V-48	1.48	1.85	1.20	1	Ventana corrediza de aluminio anodizado serie 25 (impuesta o similitud) vidrio 2, cuadro de aluminio, empotrada en albañilería, de 4 micras protectoras de aluminio mate 1/2"x3/4"x1.5mm.
V-49	1.20	1.85	1.20	1	Ventana corrediza de aluminio anodizado serie 25 (impuesta o similitud) vidrio 2, cuadro de aluminio, empotrada en albañilería, de 4 micras protectoras de aluminio mate 1/2"x3/4"x1.5mm.
V-50	1.75	0.55	2.10	1	Ventana corrediza de aluminio anodizado serie 25 (impuesta o similitud) vidrio 2, cuadro de aluminio, empotrada en albañilería, de 4 micras protectoras de aluminio mate 1/2"x3/4"x1.5mm.

CUADRO DE VANOS					
TIPO	ANCHO	ALTO	ALF.	CANT.	OBSERVACIONES
P U E R T A S					
P-01	1.10	2.10	-	18	Puerta de Madera maciada, Acabado s/ barniz marino 2 manos
P-02	1.00	2.10	-	7	Puerta de Madera maciada, Acabado s/ barniz marino 2 manos
P-03	1.00	2.10	-	1	Puerta Vidrio de Madera contrapunteada de una hoja, Acabado s/ barniz 2 manos
P-04	0.90	2.10	-	4	Puerta de Madera contrapunteada de una hoja, Acabado s/ barniz 2 manos
P-05	0.90	3.00	-	1	Puerta de Madera maciada s/ barniz, Acabado s/ barniz marino 2 manos
P-06	1.80	2.70	-	1	Puerta de Madera maciada sobre hoja s/ barniz, Acabado s/ barniz marino 2 manos
P-07	0.90	2.80	-	2	Puerta de Madera maciada s/ barniz, Acabado s/ barniz marino 2 manos
P-08	0.80	2.10	-	3	Puerta de Madera maciada, Acabado s/ barniz marino 2 manos
P-09	0.90	2.10	-	5	Puerta de Madera maciada, Acabado s/ barniz marino 2 manos
P-10	0.90	3.00	-	2	Puerta de Madera contrapunteada de una hoja s/ barniz, Acabado s/ barniz 2 manos
P-11	0.80	1.30	-	10	Puerta de subestructura metálica de madera s/ barniz con panel de vidrio de 10mm
P-12	1.10	3.25	-	3	Puerta de Madera maciada s/ barniz, Acabado s/ barniz marino 2 manos
P-13	0.90	3.25	-	2	Puerta de Madera maciada s/ barniz, Acabado s/ barniz marino 2 manos
P-14	0.90	3.25	-	4	Puerta de Madera contrapunteada de una hoja s/ barniz, Acabado s/ barniz 2 manos
P-15	0.80	1.00	-	4	Puerta de subestructura metálica de madera s/ barniz con panel de vidrio de 10mm
P-16	1.00	2.10	-	2	Puerta de Madera maciada s/ barniz, Acabado s/ barniz marino 2 manos
P-17	0.80	1.60	-	8	Puerta de subestructura metálica de madera s/ barniz con panel de vidrio de 10mm
P-18	0.70	2.60	-	1	Puerta de Madera contrapunteada de una hoja s/ barniz, Acabado s/ barniz 2 manos
P-19	0.80	2.60	-	1	Puerta de Madera maciada s/ barniz, Acabado s/ barniz marino 2 manos
P-20	1.00	2.85	-	1	Puerta de Madera maciada s/ barniz, Acabado s/ barniz marino 2 manos
PM-01	1.075	2.10	-	1	Puerta Metálica con malla electrostática 1/2"x1/1/2"
PM-02	1.20	2.75	-	1	Puerta Metálica
PM-03	0.85	2.85	-	1	Puerta Metálica con malla electrostática 1/2"x1/1/2"
PM-04	1.075	2.85	-	1	Puerta Metálica con malla electrostática 1/2"x1/1/2"
PM-05	0.40	3.75	-	1	Puerta Metálica
PM-06	3.00	3.70	-	1	Puerta Metálica
PM-07	1.80	3.70	-	1	Puerta Metálica
PM-08	4.75	4.00	-	1	Puerta Metálica
PM-09	0.80	2.10	-	1	Puerta Metálica con malla electrostática 1/2"x1/1/2"
PM-10	0.55	2.50	-	1	Puerta Metálica con malla electrostática 1/2"x1/1/2"





MUNICIPALIDAD PROVINCIAL DE PIURA

PROYECTO :
ELABORACIÓN DE 03 EXPEDIENTES TÉCNICOS DE INSTITUCIONES EDUCATIVAS, DISTRITO DE PIURA-PROVINCIA DE PIURA-PIURA

COMPONENTE 03:
REHABILITACIÓN DEL LOCAL DE LA INSTITUCIÓN EDUCATIVA PARCELMON SALDARRIAGA MONTEJUD-DISTRITO DE PIURA-PROVINCIA PIURA-REGIÓN GRAU

UBICACION:
Departamento: Piura
Provincia: Piura
Distrito: Piura
Sector: Pachitea

CONSULTOR:
CONSORCIO EL ALGARROBO

ESPECIALIDAD:
ARQUITECTURA

PLANO:
PLANTA GENERAL 2º PISO

EQUIPO DE DISEÑO:
ARQ. MARCO TRELLES CAP. I4260

JEFE DE PROYECTO:
ING. JOSE TALLEDO COVENAS

REVISADO:

APROBADO:

DIBUJO:
CINWILL_01@HOTMAIL.COM

ESCALA:
1/150

FECHA:
JULIO 2019

OBSERVACIONES	FECHA

LAMINA:
COMPONENTE 03
ARQUITECTURA

PGA-03


 Marco Antonio Trelles Silva
 ARQUITECTO
 CIP. 107142


 Jose Franklin Taliedo Covenas
 INGENIERO CIVIL
 CIP. 52167