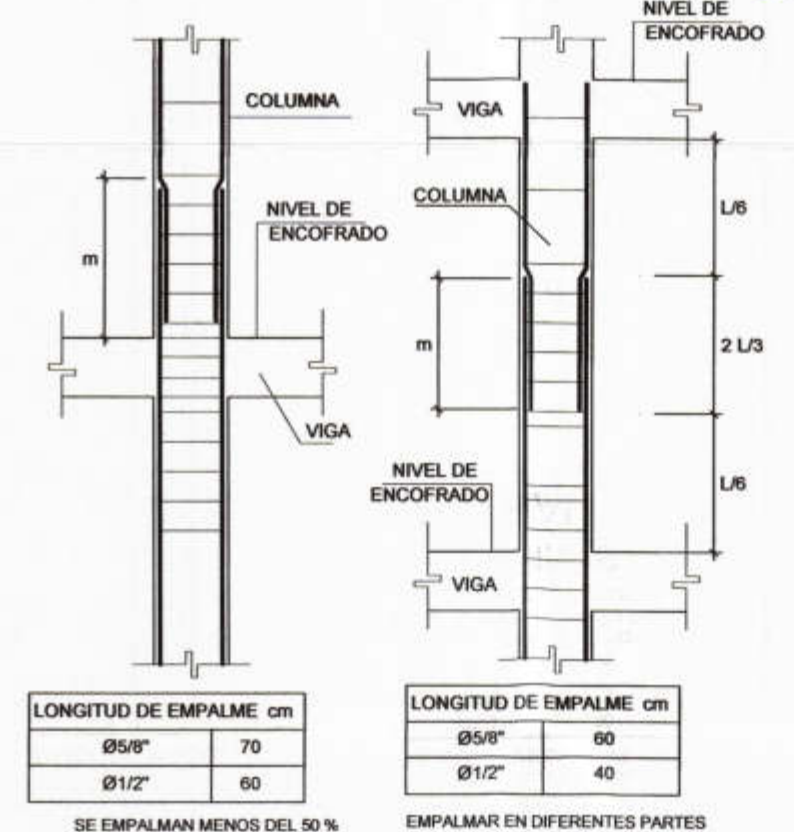


VARILLAS #	REFUERZO INFERIOR		REFUERZO SUPERIOR	
	H=CUALQ.	H<=30 m	H>30 m	H>30 m
3/8"	40	40	55	55
1/2"	45	45	60	60
5/8"	55	55	75	75
3/4"	65	65	90	90
1"	115	115	165	165

(\*) EN CASO DE CORTAR EL 100% DE VARILLAS INCREMENTAR LA LONGITUD DE EMPALME EN 30%  
EMPALMES EN VIGAS  
LOCALIZACION Y LONGITUD  
DETALLES DE EMPALMES



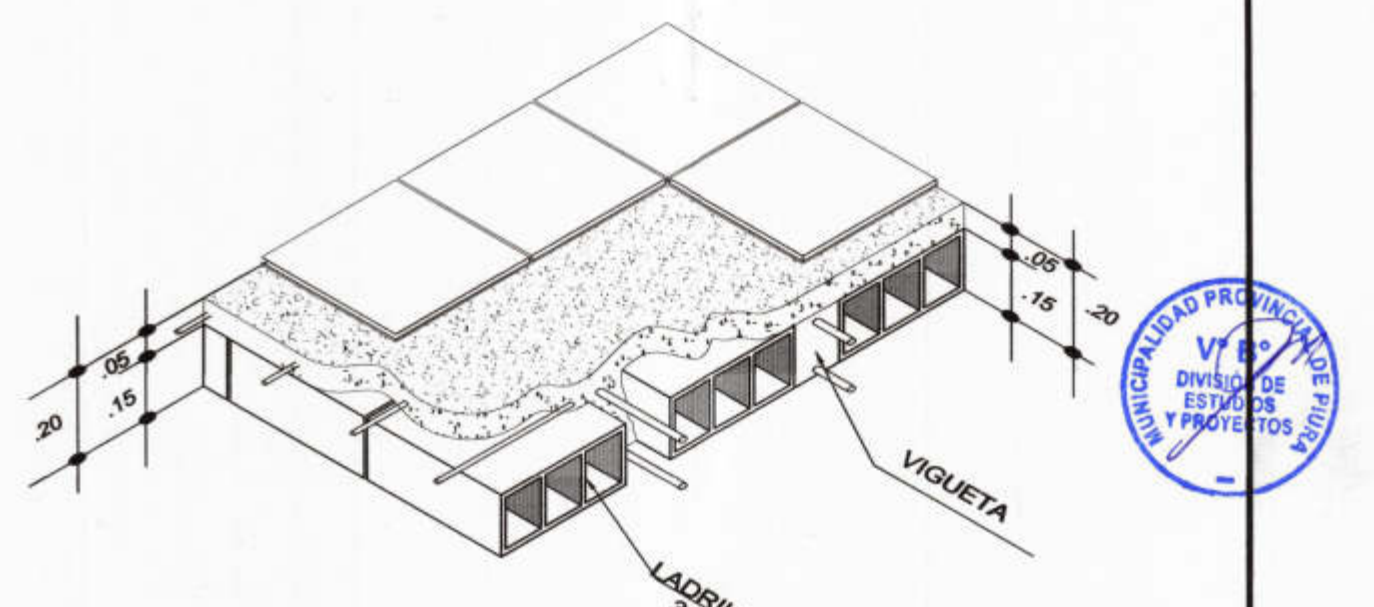
LONGITUD DE EMPALME cm	Ø5/8"	Ø7/8"	Ø1"
SE EMPALMAN MENOS DEL 50% DE LAS VARILLAS	70	80	90
EMPALMAN EN DIFERENTES PARTES TRATANDO DE HACER LOS EMPALMES FUERA DE LA ZONA DE CONFINAMIENTO	80	90	100

TRASLAPES EN COLUMNAS  
DETALLE GENERAL

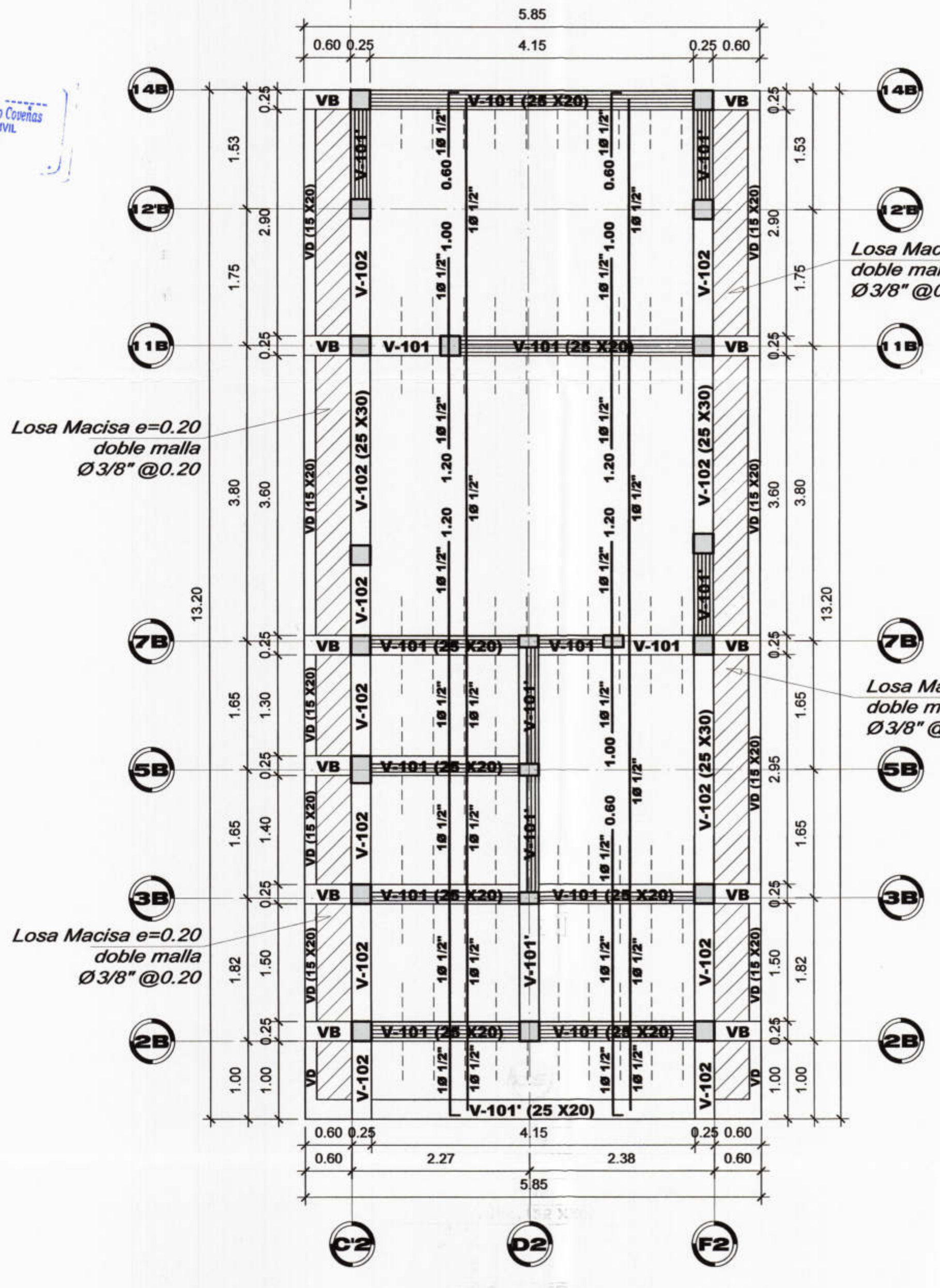
EN COLUMNAS Y VIGAS  
DETALLE DE DOBLADO DE ESTRIBOS



Ø	r (cm)	s (cm)
1/4"	1.3	8.5
3/8"	2.0	10.0
1/2"	2.5	12.5



DETALLE TIPICO ISOMETRICO LOSA ALIGERADA



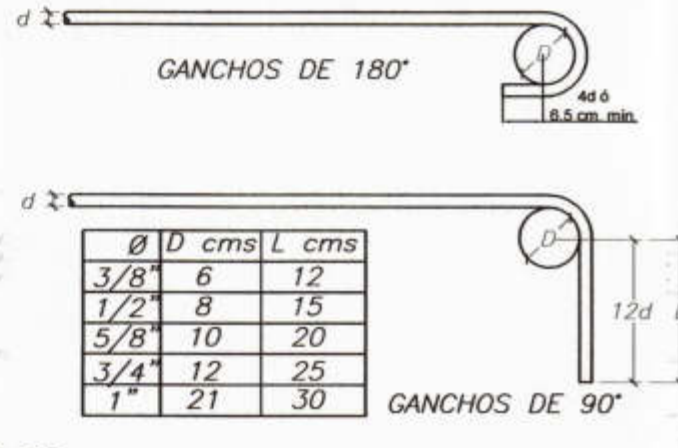
Losa Macisa e=0.20  
doble malla  
Ø 3/8" @ 0.20

Losa Macisa e=0.20  
doble malla  
Ø 3/8" @ 0.20

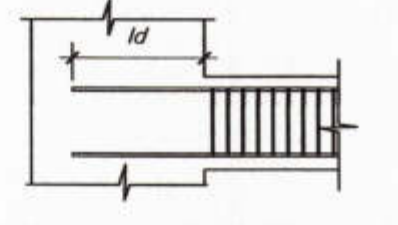
Losa Macisa e=0.20  
doble malla  
Ø 3/8" @ 0.20

Losa Macisa e=0.20  
doble malla  
Ø 3/8" @ 0.20

GANCHOS EN BARRAS LONGITUD.



Ø	D en cms.	L en cms.
3/8"	6	12
1/2"	8	15
5/8"	10	20
3/4"	12	25
1"	21	30



ANCLAJE DE BARRAS DE REFUERZO				
Longitud de desarrollo				
#	fy	f'c	Ld (cm)	
3/8"	4200	210	30	
1/2"	4200	210	35	
5/8"	4200	210	40	
3/4"	4200	210	47	

LONGITUDES DE ANCLAJE

DETALLES DE VIGAS		
Ø 8mm: 1 @ 05.4 @ 10, Rto @ 25 c/s	Ø 3/8": 1 @ 05.6 @ 10, Rto @ 25 c/s	Ø 8mm: 1 @ 05.4 @ 10, Rto @ 25 c/s
V-101'	V-102	VD

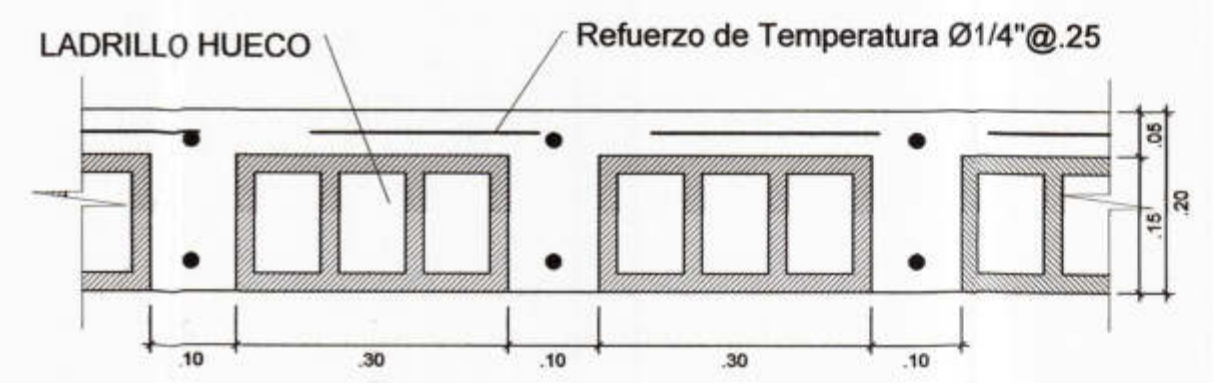
PRIMERA PLANTA  
ESC: 1/50

ESPECIFICACIONES TECNICAS

- CONCRETO: CONCRETO ARMADO EN GENERAL. CEMENTO: MAYOR RELACION AGUA/CEMENTO.  $f'c = 210 \text{ Kg/cm}^2$ , TPO MC,  $w/c = 0.50$
- ACERO: BARRAS CORRUGADAS CON RESALTES GRADO 60 ASTM A 615.  $f_y = 4,200 \text{ Kg/cm}^2$
- ALBAÑILERIA: LADRILLOS HUECO MAQUINADO 30 x 30cm h=15 MAQUINADO
- RECUBRIMIENTOS: VIGAS PERALZADAS: 4 cm; LOSA ALIGERADA: 2.5 cm; ELEMENTOS DE CONFINAMIENTO y/o ANCLAJE: 2 cm
- SOBRE CARGA: 250 Kg/m<sup>2</sup>; ALIJAS: 400 Kg/m<sup>2</sup>; CORREDORES: 100 Kg/m<sup>2</sup>; S/C TECHO



LOSA MACISA e=0.20  
malla #3/8" @ 0.20m



DETALLE TIPICO DE ALIGERADO e=.20m  
ESC. 1/10