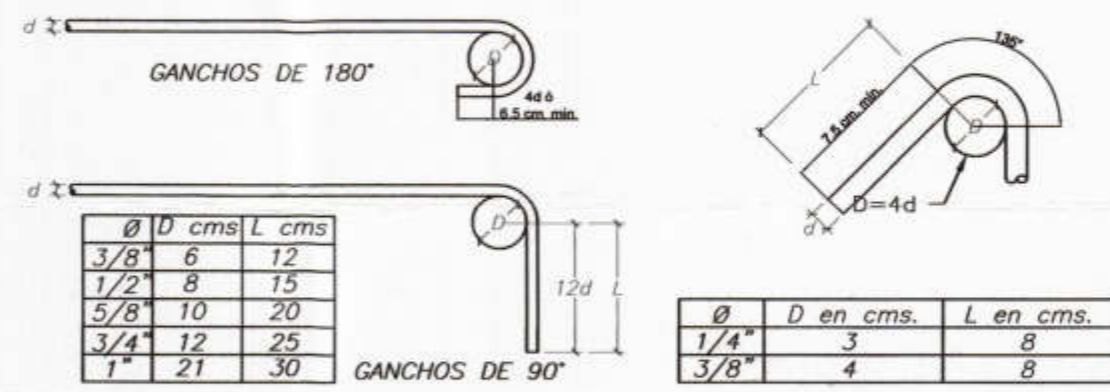


PRIMERA PLANTA
ESC: 1/50

GANCHOS EN BARRAS LONGITUD.

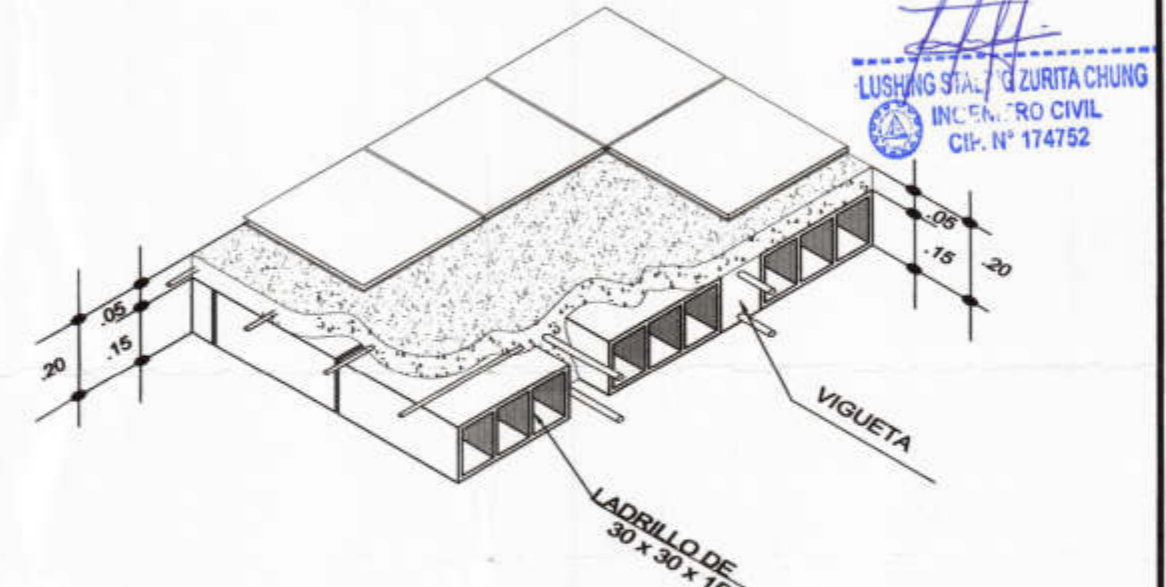


ANCLAJE DE BARRAS DE REFUERZO

Longitud de desarrollo

#	f _y	f _c	L _d (cm)
3/8"	4200	210	30
1/2"	4200	210	35
5/8"	4200	210	40
3/4"	4200	210	47

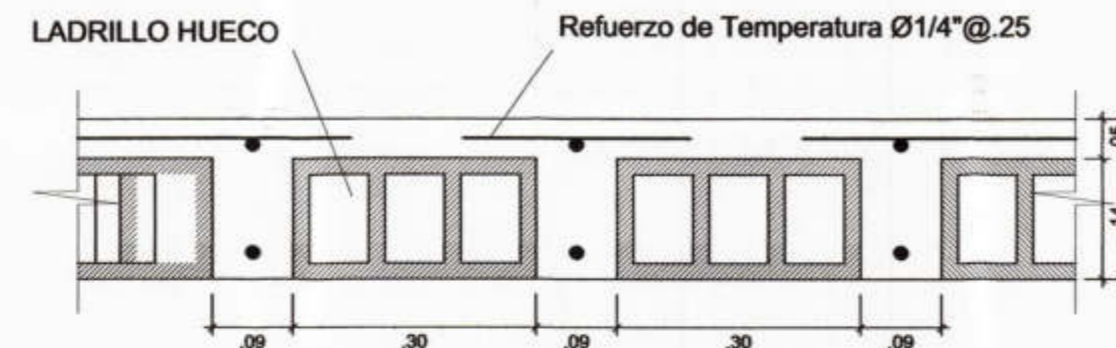
LONGITUDES DE ANCLAJE



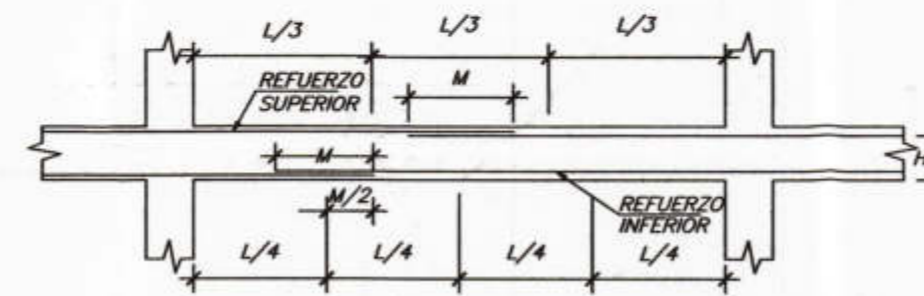
DETALLE TIPICO ISOMETRICO LOSA ALIGERADA

ESPECIFICACIONES TECNICAS

- CONCRETO: CONCRETO ARMADO EN GENERAL TIPO MC. CEMENTO MAXIMA RELACION AGUA/CEMENTO. $f_c = 210 \text{ Kg/cm}^2$
- ACERO: BARRAS CORRUGADAS CON RESALTES GRADO 80 ASTM A 615. $f_y = 4,200 \text{ Kg/cm}^2$
- ALBAÑILERIA: LADRILLOS HUECO MAQUINADO .30 x .30cm h=0.15 MAQUINADO.
- RECUBRIMIENTOS: VIGAS PERALTADAS 4 cm. LOSA ALIGERADA 2.5 cm. ELEMENTOS DE CONFINAMIENTO y/o ARRIOSTRE 2 cm.
- SOBRE CARGA: S/C TECHO 100 Kg/m².



DETALLE TIPICO DE ALIGERADO e=.20m
ESC. 1/10

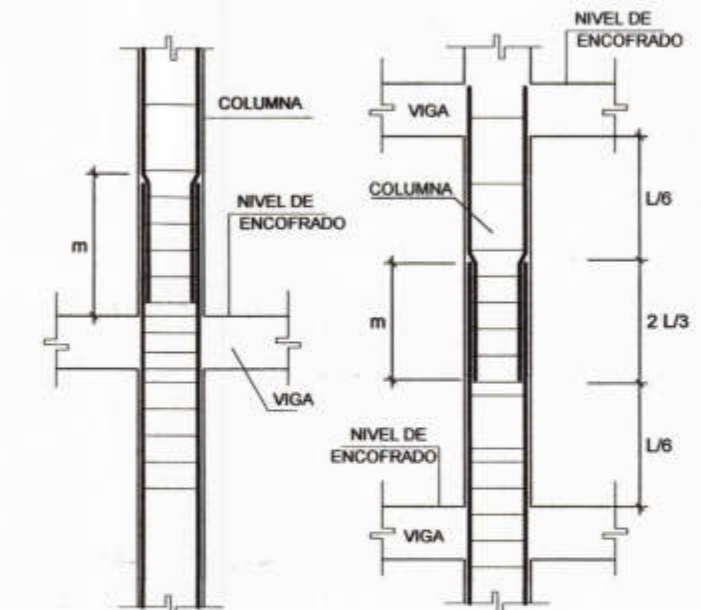


VALORES DE M PARA 50% O MENOS DE VARILLAS CORTADAS (*)

VARILLAS #	REFUERZO INFERIOR H=CUALQ.	REFUERZO SUPERIOR H<= .30 m	H> .30 m
3/8"	40	40	55
1/2"	45	45	60
5/8"	55	55	75
3/4"	65	65	90
1"	115	115	165

(*) EN CASO DE CORTAR EL 100% DE VARILLAS INCREMENTAR LA LONGITUD DE EMPALME EN 30%

EMPALMES EN VIGAS
LOCALIZACION Y LONGITUD
DETALLES DE EMPALMES



LONGITUD DE EMPALME cm	Ø5/8"	Ø1/2"
70	60	40

TRASLAPES EN COLUMNAS
DETALLE GENERAL

DETALLES DE VIGAS

V-101	V-102	V-101
Ø 8mm: 1 @ .05, 4 @ .10, Rto @ .25 c/s	Ø 3/8": 2 @ .05, 20 @ .10, Rto @ .25 c/s	Ø 3/8": 1 @ .05, 10 @ .10, Rto @ .25 c/s

ESC=1/25

LUSHING STALING ZURITA CHUNG
INGENIERO CIVIL
CIP. N° 174752

PROVINCIA DE PIURA
CONSORCIO EL ALGARROBO
Lushing Staling Zurita Chung
REPRESENTANTE COMUN
DNI. 47902985

Jose Franklin Talledo Covenas
INGENIERO CIVIL
CIP. 52167

<p>MUNICIPALIDAD PROVINCIAL DE PIURA</p>	<p>PROYECTO : ELABORACION DE 03 EXPEDIENTES TECNICOS DE INSTITUCIONES EDUCATIVAS, DISTRITO DE PIURA - PROVINCIA DE PIURA - PIURA</p>	<p>COMPONENTE 03: "REHABILITACION DEL LOCAL DE LA INSTITUCION EDUCATIVA PARCEMON SALDARRIAGA MONTEJO PIURA-PROVINCIA PIURA- REGION PIURA"</p>	<p>UBICACION: Departamento: Piura Provincia: Piura Distrito: Piura Sector: Pachitea</p>	<p>CONSULTOR: CONSORCIO EL ALGARROBO</p>	<p>ESPECIALIDAD: ESTRUCTURAS</p> <p>PLANO: ALIGERADO PRIMER PISO - INGRESO INICIAL</p>	<p>ING. LUSHING STALING ZURITA CHUNG CIP 174752</p> <p>JEFE DE PROYECTO: ING. JOSE TALLEDO COVENAS</p>	<p>OBSERVACIONES</p> <p>FECHA</p>	<p>LAMINA: INGRESO INICIAL E-36</p>
	<p>DIBUJO: ATHP</p>	<p>ESCALA: 1/50</p>	<p>FECHA: SEPTIEMBRE 2019</p>	<p>APROBADO:</p>	<p>APROBADO:</p>	<p>APROBADO:</p>	<p>APROBADO:</p>	<p>APROBADO:</p>