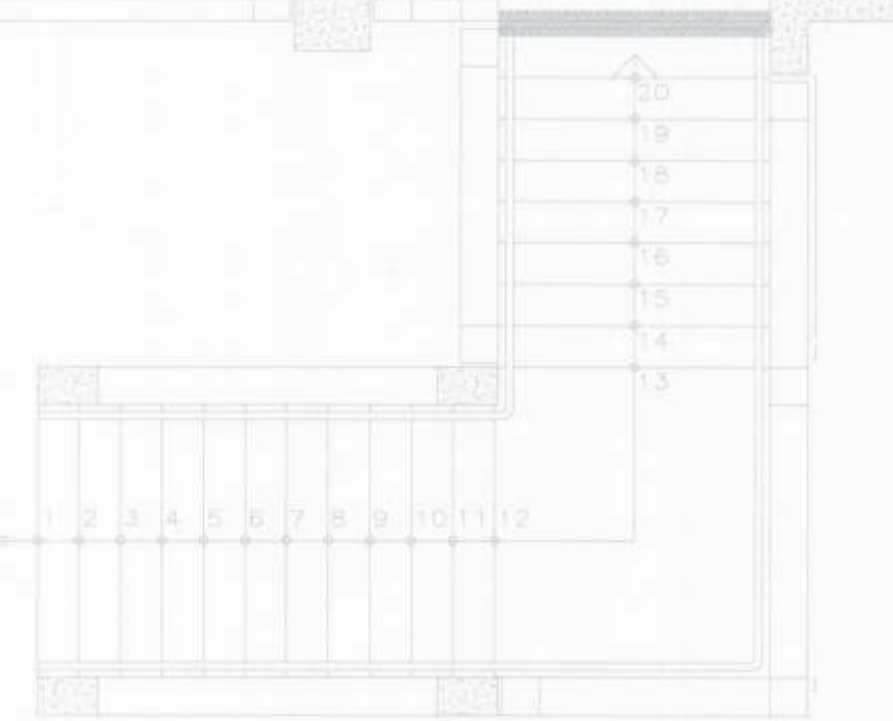
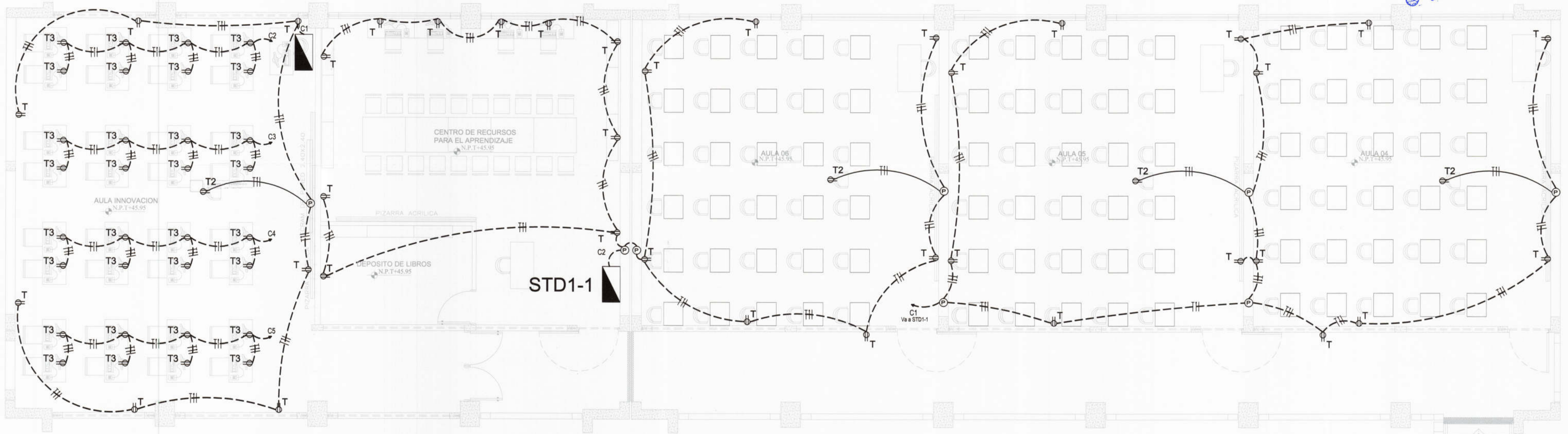


STD1-2



LEYENDA		
SIMBOLO	DESCRIPCION	ALTURA(m)
T1	Tomacorriente con puesta a tierra	RECT. 100 x 55 x 50 mm 0.40 S.N.P.T.
T2	Tomacorriente con puesta a tierra	RECT. 100 x 55 x 50 mm TECHO
T3	Tomacorriente con puesta a tierra	RECT. 100 x 55 x 50 mm PISO
T4	Tomacorriente con puesta a tierra	RECT. 100 x 55 x 50 mm 0.80 S.N.P.T.
T5	Tomacorriente con puesta a tierra	RECT. 100 x 55 x 50 mm 1.50 S.N.P.T.
T6	Tomacorriente con puesta a tierra	RECT. 100 x 55 x 50 mm EN LATERAL DE MESA
C1	Caja de paso	RECT. 100 x 55 x 50 mm
CD	Tablero de distribución eléctrica	1.70 S.N.P.T.
	Número de conductores	—
—	Tubería PVC SAP, empotrada en piso o pared	—
()	Tubería PVC SAP, adosada en techo o empotrada en pared	—

ESPECIFICACIONES TECNICAS

1.- LOS CONDUCTORES SERAN DEL TIPO LIBRE DE HALOGENO Y RETARDANTE A LA LLAMA SIMILAR AL TIPO NH-80
 2.- LOS TUBOS SERAN DE PVC - P, SIENDO 20 mm EL DIAMETRO MINIMO.
 3.- EL TABLERO DE DISTRIBUCION SERA METALICO, DEL TIPO PARA EMPOTRAR, CON INTERRUPTORES TERMOMAGNETICOS DEL TIPO NO FUSE, EL INTERRUPTOR DIFERENCIAL DEBE SER DE 30mA-220V; SERA DEL MISMO TIPO Y MODELO QUE EL INTERRUPTOR.

 MUNICIPALIDAD PROVINCIAL DE PIURA	PROYECTO : ELABORACIÓN DE 03 EXPEDIENTES TÉCNICOS DE INSTITUCIONES EDUCATIVAS. DISTRITO DE PIURA-PROVINCIA DE PIURA-PIURA	COMPONENTE 03: REHABILITACIÓN DEL LOCAL DE LA INSTITUCIÓN EDUCATIVA PARCEMON Saldarriaga-DISTRITO DE PIURA-PROVINCIA PIURA-REGIÓN GRAU	UBICACION: DEPARTAMENTO: PIURA PROVINCIA: PIURA DISTRITO: PIURA SECTOR PACHITEA	CONSULTOR: CONSORCIO EL ALGARROBO	ESPECIALIDAD: INSTALACIONES ELECTRICAS	EQUIPO DE DISEÑO: ING. MECANICO ELECTRICO PEDRO M. ANASTASIO LAMA CIP 60752	OBSERVACIONES	FECHA	LAMINA: COMPONENTE 03 INSTALACIONES ELECTRICAS 1.E-09
	PLANO: MODULO 01 - SEGUNDA PLANTA TOMACORRIENTES	DIBUJO: XIN-VILL	ESCALA: 1/50	FECHA: AGOSTO 2019	JEFE DE PROYECTO: ING. JOSE TALLEDO COVAÑAS	REVISADO:	APROBADO:		