



PROYECTO:
LABORACIÓN DE LOS DISEÑOS TÉCNICOS DE
MEDIOS DE EJECUCIÓN DE OBRAS DE
RECONSTRUCCIÓN DEL
PUEBLO DE SAN JUAN

COMPONENTE 02:
LABORACIÓN DE LOS DISEÑOS TÉCNICOS DE
MEDIOS DE EJECUCIÓN DE OBRAS DE
RECONSTRUCCIÓN DEL
PUEBLO DE SAN JUAN

UBICACION:
Pueblo de San Juan
Canton de San Juan
Provincia de Chiriquí

CONSULTOR:
CONSORCIO EL
ALGARROBO

ESPECIALIDAD:
ARQUITECTURA

PLANO:
PLANTA GENERAL DE
INTERFERENCIAS Y
DEMOLICIONES

ESTADO DE OBRAS:
ACERCA DEL 100%
DE LA OBRAS DE
CONSTRUCCIÓN

FECHA:
15 DE
NOVIEMBRE
DE
2011

ESCALA:
1:500

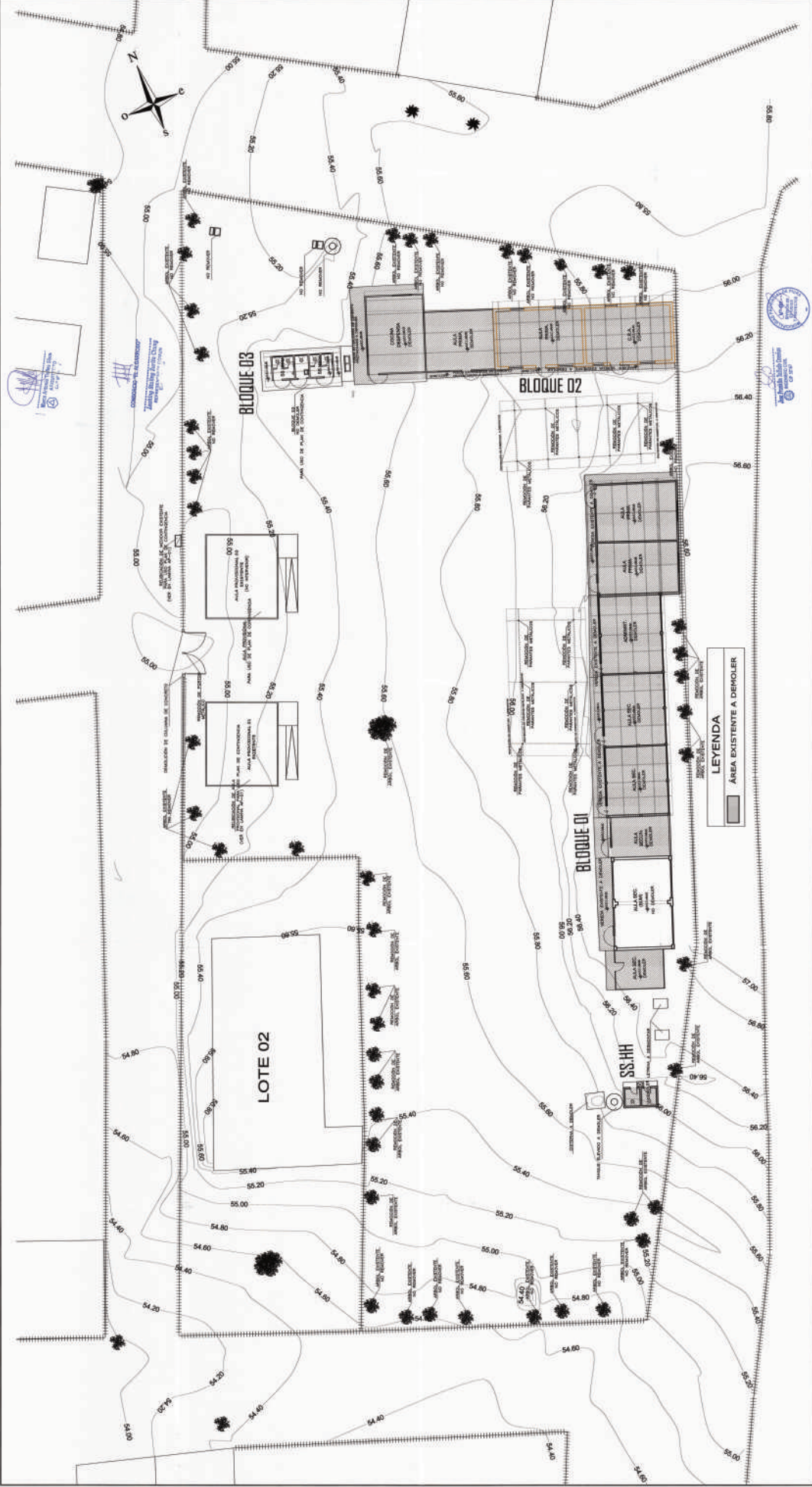
PROYECTADO POR:
INGENIERO
ARQUITECTO
JOSÉ MARÍA
CARRERA

REVISADO POR:
INGENIERO
ARQUITECTO
JOSÉ MARÍA
CARRERA

APROBADO POR:
INGENIERO
ARQUITECTO
JOSÉ MARÍA
CARRERA

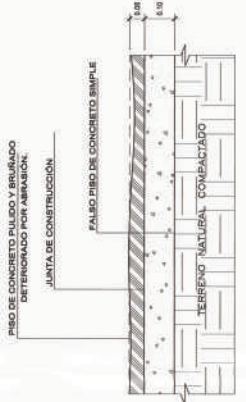
APROBADO POR:
INGENIERO
ARQUITECTO
JOSÉ MARÍA
CARRERA

LEYENDA
■ AREA EXISTENTE A DEMOLER





PRIMERA PLANTA - DEMOLICIÓN
1/50



DETALLE 1 - PISO A DEMOLER
ESCA. 1/20

PARTIDAS EMPLEADAS EN ACONDICIONAMIENTO TRABAJOS PRELIMINARES

| ITEM | DESCRIPCION |
|------|--|
| 01 | REMOVICIONES |
| 02 | REMOVICIONES EN PAVOS Y CALLOS PARA PASO |
| 03 | REMOVICION DE PAVOS Y CALLOS PARA PASO |
| 04 | REMOVICION DE PAVOS Y CALLOS PARA PASO |
| 05 | REMOVICION DE PAVOS Y CALLOS PARA PASO |
| 06 | REMOVICION DE PAVOS Y CALLOS PARA PASO |
| 07 | REMOVICION DE PAVOS Y CALLOS PARA PASO |
| 08 | REMOVICION DE PAVOS Y CALLOS PARA PASO |
| 09 | REMOVICION DE PAVOS Y CALLOS PARA PASO |
| 10 | REMOVICION DE PAVOS Y CALLOS PARA PASO |
| 11 | REMOVICION DE PAVOS Y CALLOS PARA PASO |
| 12 | REMOVICION DE PAVOS Y CALLOS PARA PASO |
| 13 | REMOVICION DE PAVOS Y CALLOS PARA PASO |
| 14 | REMOVICION DE PAVOS Y CALLOS PARA PASO |
| 15 | REMOVICION DE PAVOS Y CALLOS PARA PASO |
| 16 | REMOVICION DE PAVOS Y CALLOS PARA PASO |
| 17 | REMOVICION DE PAVOS Y CALLOS PARA PASO |
| 18 | REMOVICION DE PAVOS Y CALLOS PARA PASO |
| 19 | REMOVICION DE PAVOS Y CALLOS PARA PASO |
| 20 | REMOVICION DE PAVOS Y CALLOS PARA PASO |
| 21 | REMOVICION DE PAVOS Y CALLOS PARA PASO |
| 22 | REMOVICION DE PAVOS Y CALLOS PARA PASO |
| 23 | REMOVICION DE PAVOS Y CALLOS PARA PASO |
| 24 | REMOVICION DE PAVOS Y CALLOS PARA PASO |
| 25 | REMOVICION DE PAVOS Y CALLOS PARA PASO |
| 26 | REMOVICION DE PAVOS Y CALLOS PARA PASO |
| 27 | REMOVICION DE PAVOS Y CALLOS PARA PASO |
| 28 | REMOVICION DE PAVOS Y CALLOS PARA PASO |
| 29 | REMOVICION DE PAVOS Y CALLOS PARA PASO |
| 30 | REMOVICION DE PAVOS Y CALLOS PARA PASO |
| 31 | REMOVICION DE PAVOS Y CALLOS PARA PASO |
| 32 | REMOVICION DE PAVOS Y CALLOS PARA PASO |
| 33 | REMOVICION DE PAVOS Y CALLOS PARA PASO |
| 34 | REMOVICION DE PAVOS Y CALLOS PARA PASO |
| 35 | REMOVICION DE PAVOS Y CALLOS PARA PASO |
| 36 | REMOVICION DE PAVOS Y CALLOS PARA PASO |
| 37 | REMOVICION DE PAVOS Y CALLOS PARA PASO |
| 38 | REMOVICION DE PAVOS Y CALLOS PARA PASO |
| 39 | REMOVICION DE PAVOS Y CALLOS PARA PASO |
| 40 | REMOVICION DE PAVOS Y CALLOS PARA PASO |
| 41 | REMOVICION DE PAVOS Y CALLOS PARA PASO |
| 42 | REMOVICION DE PAVOS Y CALLOS PARA PASO |
| 43 | REMOVICION DE PAVOS Y CALLOS PARA PASO |
| 44 | REMOVICION DE PAVOS Y CALLOS PARA PASO |
| 45 | REMOVICION DE PAVOS Y CALLOS PARA PASO |
| 46 | REMOVICION DE PAVOS Y CALLOS PARA PASO |
| 47 | REMOVICION DE PAVOS Y CALLOS PARA PASO |
| 48 | REMOVICION DE PAVOS Y CALLOS PARA PASO |
| 49 | REMOVICION DE PAVOS Y CALLOS PARA PASO |
| 50 | REMOVICION DE PAVOS Y CALLOS PARA PASO |
| 51 | REMOVICION DE PAVOS Y CALLOS PARA PASO |
| 52 | REMOVICION DE PAVOS Y CALLOS PARA PASO |
| 53 | REMOVICION DE PAVOS Y CALLOS PARA PASO |
| 54 | REMOVICION DE PAVOS Y CALLOS PARA PASO |
| 55 | REMOVICION DE PAVOS Y CALLOS PARA PASO |
| 56 | REMOVICION DE PAVOS Y CALLOS PARA PASO |
| 57 | REMOVICION DE PAVOS Y CALLOS PARA PASO |
| 58 | REMOVICION DE PAVOS Y CALLOS PARA PASO |
| 59 | REMOVICION DE PAVOS Y CALLOS PARA PASO |
| 60 | REMOVICION DE PAVOS Y CALLOS PARA PASO |
| 61 | REMOVICION DE PAVOS Y CALLOS PARA PASO |
| 62 | REMOVICION DE PAVOS Y CALLOS PARA PASO |
| 63 | REMOVICION DE PAVOS Y CALLOS PARA PASO |
| 64 | REMOVICION DE PAVOS Y CALLOS PARA PASO |
| 65 | REMOVICION DE PAVOS Y CALLOS PARA PASO |
| 66 | REMOVICION DE PAVOS Y CALLOS PARA PASO |
| 67 | REMOVICION DE PAVOS Y CALLOS PARA PASO |
| 68 | REMOVICION DE PAVOS Y CALLOS PARA PASO |
| 69 | REMOVICION DE PAVOS Y CALLOS PARA PASO |
| 70 | REMOVICION DE PAVOS Y CALLOS PARA PASO |
| 71 | REMOVICION DE PAVOS Y CALLOS PARA PASO |
| 72 | REMOVICION DE PAVOS Y CALLOS PARA PASO |
| 73 | REMOVICION DE PAVOS Y CALLOS PARA PASO |
| 74 | REMOVICION DE PAVOS Y CALLOS PARA PASO |
| 75 | REMOVICION DE PAVOS Y CALLOS PARA PASO |
| 76 | REMOVICION DE PAVOS Y CALLOS PARA PASO |
| 77 | REMOVICION DE PAVOS Y CALLOS PARA PASO |
| 78 | REMOVICION DE PAVOS Y CALLOS PARA PASO |
| 79 | REMOVICION DE PAVOS Y CALLOS PARA PASO |
| 80 | REMOVICION DE PAVOS Y CALLOS PARA PASO |
| 81 | REMOVICION DE PAVOS Y CALLOS PARA PASO |
| 82 | REMOVICION DE PAVOS Y CALLOS PARA PASO |
| 83 | REMOVICION DE PAVOS Y CALLOS PARA PASO |
| 84 | REMOVICION DE PAVOS Y CALLOS PARA PASO |
| 85 | REMOVICION DE PAVOS Y CALLOS PARA PASO |
| 86 | REMOVICION DE PAVOS Y CALLOS PARA PASO |
| 87 | REMOVICION DE PAVOS Y CALLOS PARA PASO |
| 88 | REMOVICION DE PAVOS Y CALLOS PARA PASO |
| 89 | REMOVICION DE PAVOS Y CALLOS PARA PASO |
| 90 | REMOVICION DE PAVOS Y CALLOS PARA PASO |
| 91 | REMOVICION DE PAVOS Y CALLOS PARA PASO |
| 92 | REMOVICION DE PAVOS Y CALLOS PARA PASO |
| 93 | REMOVICION DE PAVOS Y CALLOS PARA PASO |
| 94 | REMOVICION DE PAVOS Y CALLOS PARA PASO |
| 95 | REMOVICION DE PAVOS Y CALLOS PARA PASO |
| 96 | REMOVICION DE PAVOS Y CALLOS PARA PASO |
| 97 | REMOVICION DE PAVOS Y CALLOS PARA PASO |
| 98 | REMOVICION DE PAVOS Y CALLOS PARA PASO |
| 99 | REMOVICION DE PAVOS Y CALLOS PARA PASO |
| 100 | REMOVICION DE PAVOS Y CALLOS PARA PASO |



PLANO OLAVE

LAMINA:
COMPONENTE 02
ARQUITECTURA
ID-02

OBSERVACIONES

FECHA

EQUIPO DE DISEÑO:
ARD. MARCO TRELLES
CAP 14280

ARTE DE PROYECTO:
ING. JOSE ALBERTO DOMINGUEZ

REVISADO:

APROBADO:

ESPECIALIDAD:
ARQUITECTURA

PLANO:
BLOQUE 01
PLANTA PRIMER PISO-DEMOLICION

TITULO: IN-VEL

FECHA: JUNIO 2008

CONSULTOR:
CONSORCIO
EL ALGARROBO

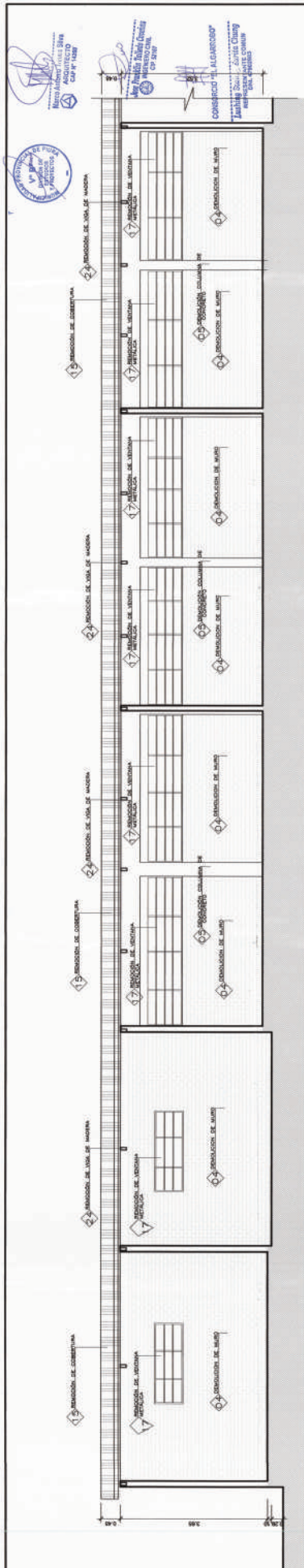
UBICACION:
DEPARTAMENTO-PIURA
PROVINCIA-PIURA
DISTRITO-PIURA
CP-LAS VEGAS DE CIENEGUILLO SUR

COMPONENTE 02:
REHABILITACION DEL LOCAL DE LA
INSTITUCION EDUCATIVA N°2000-
CASERIO DE LAS VEGAS DE CIENEGUILLO
SUR-DISTRITO DE PIURA-PROVINCIA
PIURA-REGION GRAU

PROYECTO :
ELABORACION DE 03 EXPEDIENTES
TECNICOS DE INSTITUCIONES
EDUCATIVAS DISTRITO DE
PIURA-PROVINCIA DE PIURA-PIURA



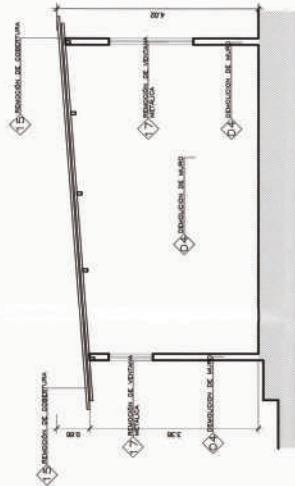
MUNICIPALIDAD
PROVINCIAL DE PIURA



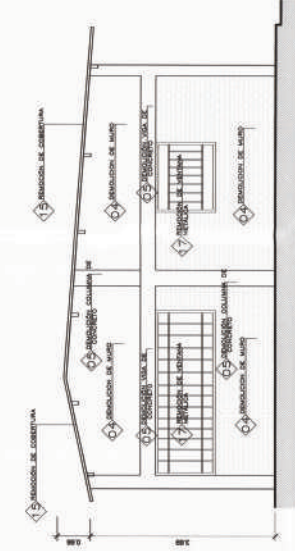
CORTE A-A
1/50

PARTIDAS EMPLEADAS EN ACONDICIONAMIENTO TRABAJOS PRELIMINARES

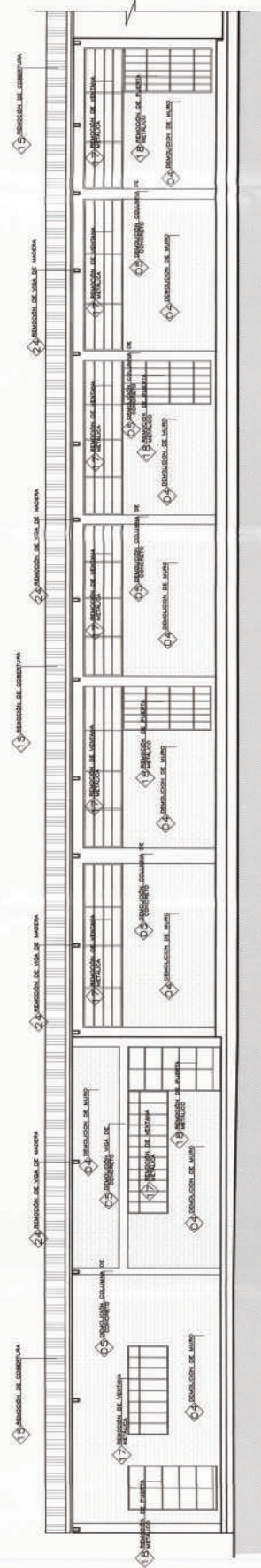
| ITEM | DESCRIPCION |
|------|--|
| 01 | DE PASO DE CEMENTO PULVERIZADO PASEO INTER |
| 02 | DE PASO DE CEMENTO PULVERIZADO PASEO INTER |
| 03 | DE PASO DE CEMENTO PULVERIZADO PASEO INTER |
| 04 | DE PASO DE CEMENTO PULVERIZADO PASEO INTER |
| 05 | DE PASO DE CEMENTO PULVERIZADO PASEO INTER |
| 06 | DE PASO DE CEMENTO PULVERIZADO PASEO INTER |
| 07 | DE PASO DE CEMENTO PULVERIZADO PASEO INTER |
| 08 | DE PASO DE CEMENTO PULVERIZADO PASEO INTER |
| 09 | DE PASO DE CEMENTO PULVERIZADO PASEO INTER |
| 10 | DE PASO DE CEMENTO PULVERIZADO PASEO INTER |
| 11 | DE PASO DE CEMENTO PULVERIZADO PASEO INTER |
| 12 | DE PASO DE CEMENTO PULVERIZADO PASEO INTER |
| 13 | DE PASO DE CEMENTO PULVERIZADO PASEO INTER |
| 14 | DE PASO DE CEMENTO PULVERIZADO PASEO INTER |
| 15 | DE PASO DE CEMENTO PULVERIZADO PASEO INTER |
| 16 | DE PASO DE CEMENTO PULVERIZADO PASEO INTER |
| 17 | DE PASO DE CEMENTO PULVERIZADO PASEO INTER |
| 18 | DE PASO DE CEMENTO PULVERIZADO PASEO INTER |
| 19 | DE PASO DE CEMENTO PULVERIZADO PASEO INTER |
| 20 | DE PASO DE CEMENTO PULVERIZADO PASEO INTER |
| 21 | DE PASO DE CEMENTO PULVERIZADO PASEO INTER |
| 22 | DE PASO DE CEMENTO PULVERIZADO PASEO INTER |
| 23 | DE PASO DE CEMENTO PULVERIZADO PASEO INTER |
| 24 | DE PASO DE CEMENTO PULVERIZADO PASEO INTER |
| 25 | DE PASO DE CEMENTO PULVERIZADO PASEO INTER |
| 26 | DE PASO DE CEMENTO PULVERIZADO PASEO INTER |
| 27 | DE PASO DE CEMENTO PULVERIZADO PASEO INTER |
| 28 | DE PASO DE CEMENTO PULVERIZADO PASEO INTER |
| 29 | DE PASO DE CEMENTO PULVERIZADO PASEO INTER |
| 30 | DE PASO DE CEMENTO PULVERIZADO PASEO INTER |
| 31 | DE PASO DE CEMENTO PULVERIZADO PASEO INTER |
| 32 | DE PASO DE CEMENTO PULVERIZADO PASEO INTER |
| 33 | DE PASO DE CEMENTO PULVERIZADO PASEO INTER |
| 34 | DE PASO DE CEMENTO PULVERIZADO PASEO INTER |
| 35 | DE PASO DE CEMENTO PULVERIZADO PASEO INTER |
| 36 | DE PASO DE CEMENTO PULVERIZADO PASEO INTER |
| 37 | DE PASO DE CEMENTO PULVERIZADO PASEO INTER |
| 38 | DE PASO DE CEMENTO PULVERIZADO PASEO INTER |
| 39 | DE PASO DE CEMENTO PULVERIZADO PASEO INTER |
| 40 | DE PASO DE CEMENTO PULVERIZADO PASEO INTER |
| 41 | DE PASO DE CEMENTO PULVERIZADO PASEO INTER |
| 42 | DE PASO DE CEMENTO PULVERIZADO PASEO INTER |
| 43 | DE PASO DE CEMENTO PULVERIZADO PASEO INTER |
| 44 | DE PASO DE CEMENTO PULVERIZADO PASEO INTER |
| 45 | DE PASO DE CEMENTO PULVERIZADO PASEO INTER |
| 46 | DE PASO DE CEMENTO PULVERIZADO PASEO INTER |
| 47 | DE PASO DE CEMENTO PULVERIZADO PASEO INTER |
| 48 | DE PASO DE CEMENTO PULVERIZADO PASEO INTER |
| 49 | DE PASO DE CEMENTO PULVERIZADO PASEO INTER |
| 50 | DE PASO DE CEMENTO PULVERIZADO PASEO INTER |
| 51 | DE PASO DE CEMENTO PULVERIZADO PASEO INTER |
| 52 | DE PASO DE CEMENTO PULVERIZADO PASEO INTER |
| 53 | DE PASO DE CEMENTO PULVERIZADO PASEO INTER |
| 54 | DE PASO DE CEMENTO PULVERIZADO PASEO INTER |
| 55 | DE PASO DE CEMENTO PULVERIZADO PASEO INTER |
| 56 | DE PASO DE CEMENTO PULVERIZADO PASEO INTER |
| 57 | DE PASO DE CEMENTO PULVERIZADO PASEO INTER |
| 58 | DE PASO DE CEMENTO PULVERIZADO PASEO INTER |
| 59 | DE PASO DE CEMENTO PULVERIZADO PASEO INTER |
| 60 | DE PASO DE CEMENTO PULVERIZADO PASEO INTER |
| 61 | DE PASO DE CEMENTO PULVERIZADO PASEO INTER |
| 62 | DE PASO DE CEMENTO PULVERIZADO PASEO INTER |
| 63 | DE PASO DE CEMENTO PULVERIZADO PASEO INTER |
| 64 | DE PASO DE CEMENTO PULVERIZADO PASEO INTER |
| 65 | DE PASO DE CEMENTO PULVERIZADO PASEO INTER |
| 66 | DE PASO DE CEMENTO PULVERIZADO PASEO INTER |
| 67 | DE PASO DE CEMENTO PULVERIZADO PASEO INTER |
| 68 | DE PASO DE CEMENTO PULVERIZADO PASEO INTER |
| 69 | DE PASO DE CEMENTO PULVERIZADO PASEO INTER |
| 70 | DE PASO DE CEMENTO PULVERIZADO PASEO INTER |
| 71 | DE PASO DE CEMENTO PULVERIZADO PASEO INTER |
| 72 | DE PASO DE CEMENTO PULVERIZADO PASEO INTER |
| 73 | DE PASO DE CEMENTO PULVERIZADO PASEO INTER |
| 74 | DE PASO DE CEMENTO PULVERIZADO PASEO INTER |
| 75 | DE PASO DE CEMENTO PULVERIZADO PASEO INTER |
| 76 | DE PASO DE CEMENTO PULVERIZADO PASEO INTER |
| 77 | DE PASO DE CEMENTO PULVERIZADO PASEO INTER |
| 78 | DE PASO DE CEMENTO PULVERIZADO PASEO INTER |
| 79 | DE PASO DE CEMENTO PULVERIZADO PASEO INTER |
| 80 | DE PASO DE CEMENTO PULVERIZADO PASEO INTER |
| 81 | DE PASO DE CEMENTO PULVERIZADO PASEO INTER |
| 82 | DE PASO DE CEMENTO PULVERIZADO PASEO INTER |
| 83 | DE PASO DE CEMENTO PULVERIZADO PASEO INTER |
| 84 | DE PASO DE CEMENTO PULVERIZADO PASEO INTER |
| 85 | DE PASO DE CEMENTO PULVERIZADO PASEO INTER |
| 86 | DE PASO DE CEMENTO PULVERIZADO PASEO INTER |
| 87 | DE PASO DE CEMENTO PULVERIZADO PASEO INTER |
| 88 | DE PASO DE CEMENTO PULVERIZADO PASEO INTER |
| 89 | DE PASO DE CEMENTO PULVERIZADO PASEO INTER |
| 90 | DE PASO DE CEMENTO PULVERIZADO PASEO INTER |
| 91 | DE PASO DE CEMENTO PULVERIZADO PASEO INTER |
| 92 | DE PASO DE CEMENTO PULVERIZADO PASEO INTER |
| 93 | DE PASO DE CEMENTO PULVERIZADO PASEO INTER |
| 94 | DE PASO DE CEMENTO PULVERIZADO PASEO INTER |
| 95 | DE PASO DE CEMENTO PULVERIZADO PASEO INTER |
| 96 | DE PASO DE CEMENTO PULVERIZADO PASEO INTER |
| 97 | DE PASO DE CEMENTO PULVERIZADO PASEO INTER |
| 98 | DE PASO DE CEMENTO PULVERIZADO PASEO INTER |
| 99 | DE PASO DE CEMENTO PULVERIZADO PASEO INTER |
| 100 | DE PASO DE CEMENTO PULVERIZADO PASEO INTER |




CORTE B-B
1/50



ELEVACIÓN 02
1/50



ELEVACIÓN 01
1/50

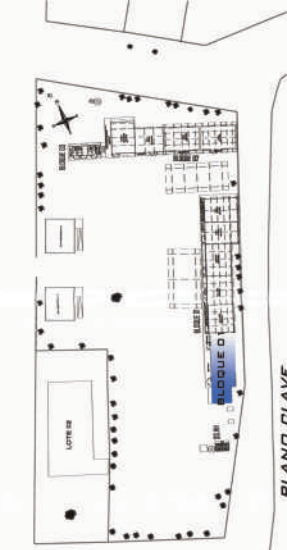
| | | | | | | | | |
|---|--|---|--|--|---|---|---------------|--|
|  MUNICIPALIDAD PROVINCIAL DE PIURA | PROYECTO : ELABORACION DE 03 EXPEDIENTES TECNICOS DE INSTITUCIONES EDUCATIVAS, DISTRITO DE PIURA-PROVINCIA DE PIURA | COMPONENTE 02: REHABILITACION DEL LOCAL DE LA INSTITUCION EDUCATIVA N°2000- CASERIO DE LAS VEGAS DE CENEGULLO SUR-DISTRITO DE PIURA-PROVINCIA PIURA-REGION CRAU | CONSULTOR: CONSORCIO EL ALGARROBO | ESPECIALIDAD: ARQUITECTURA PLANO: BLOQUE DI CORTES Y ELEVACIONES-DEMOLICION | EQUIPO DE DISEÑO: ARD. MARCO TRELLES CAP. HZBO JEFE DE PROYECTO: ING. JOSE ALBERTO COVARR REVISADO: APROBADO: | OBSERVACIONES | FECHA | LAMINA: COMPONENTE 02 ARQUITECTURA ID-03 |
| | DESEÑADO: JIM. RUI ESCALA: 1/50 FECHA: ABRIL 2018 | DEPARTAMENTO-PIURA PROVINCIA-PIURA DISTRITO-PIURA C/ LAS VEGAS DE CENEGULLO SUR | DEPARTAMENTO-PIURA PROVINCIA-PIURA DISTRITO-PIURA C/ LAS VEGAS DE CENEGULLO SUR | CONSORCIO EL ALGARROBO | ARQUITECTURA BLOQUE DI CORTES Y ELEVACIONES-DEMOLICION | EQUIPO DE DISEÑO: ARD. MARCO TRELLES CAP. HZBO JEFE DE PROYECTO: ING. JOSE ALBERTO COVARR REVISADO: APROBADO: | OBSERVACIONES | FECHA |



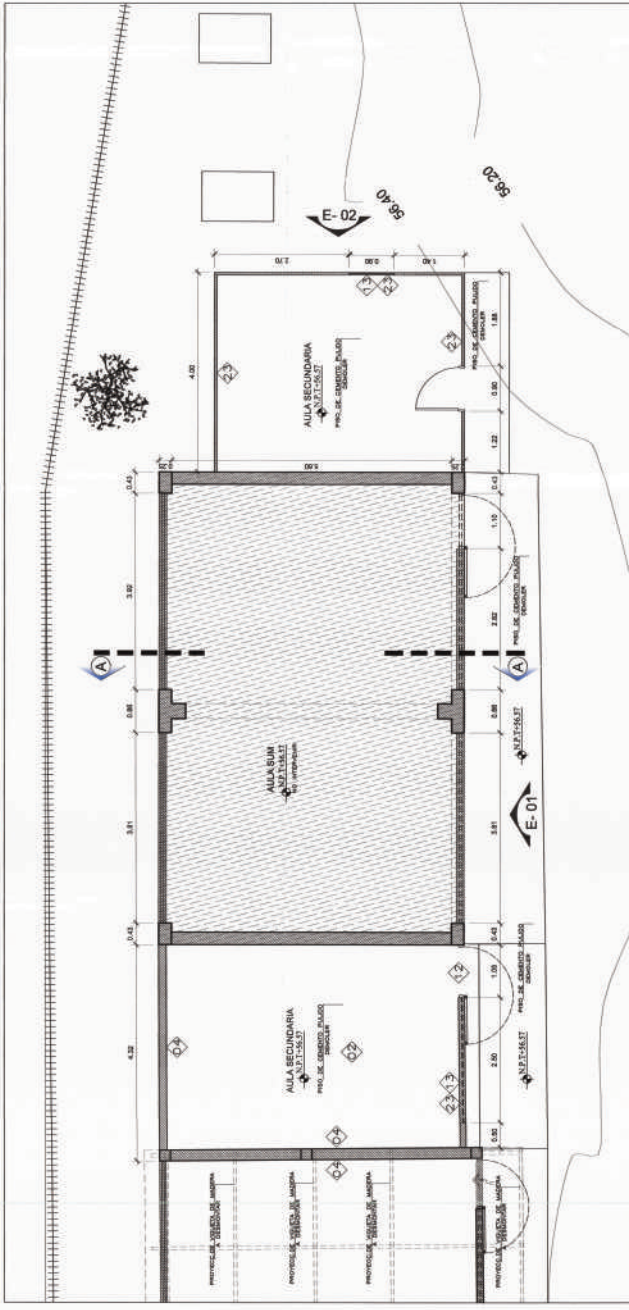
PARTIDAS EMPLEADAS EN ACONDICIONAMIENTO TRABAJOS PRELIMINARES

| ITEM | DESCRIPCION |
|------|--|
| 01 | DE FRENTE DE CEMENTO PULIDO INCLUIDO PARA PISO |
| 02 | DE FRENTE DE CEMENTO PULIDO INCLUIDO PARA PISO |
| 03 | DE FRENTE DE CEMENTO PULIDO INCLUIDO PARA PISO |
| 04 | DE FRENTE DE CEMENTO PULIDO INCLUIDO PARA PISO |
| 05 | DE FRENTE DE CEMENTO PULIDO INCLUIDO PARA PISO |
| 06 | DE FRENTE DE CEMENTO PULIDO INCLUIDO PARA PISO |
| 07 | DE FRENTE DE CEMENTO PULIDO INCLUIDO PARA PISO |
| 08 | DE FRENTE DE CEMENTO PULIDO INCLUIDO PARA PISO |
| 09 | DE FRENTE DE CEMENTO PULIDO INCLUIDO PARA PISO |
| 10 | DE FRENTE DE CEMENTO PULIDO INCLUIDO PARA PISO |
| 11 | DE FRENTE DE CEMENTO PULIDO INCLUIDO PARA PISO |
| 12 | DE FRENTE DE CEMENTO PULIDO INCLUIDO PARA PISO |
| 13 | DE FRENTE DE CEMENTO PULIDO INCLUIDO PARA PISO |
| 14 | DE FRENTE DE CEMENTO PULIDO INCLUIDO PARA PISO |
| 15 | DE FRENTE DE CEMENTO PULIDO INCLUIDO PARA PISO |
| 16 | DE FRENTE DE CEMENTO PULIDO INCLUIDO PARA PISO |
| 17 | DE FRENTE DE CEMENTO PULIDO INCLUIDO PARA PISO |
| 18 | DE FRENTE DE CEMENTO PULIDO INCLUIDO PARA PISO |
| 19 | DE FRENTE DE CEMENTO PULIDO INCLUIDO PARA PISO |
| 20 | DE FRENTE DE CEMENTO PULIDO INCLUIDO PARA PISO |
| 21 | DE FRENTE DE CEMENTO PULIDO INCLUIDO PARA PISO |
| 22 | DE FRENTE DE CEMENTO PULIDO INCLUIDO PARA PISO |
| 23 | DE FRENTE DE CEMENTO PULIDO INCLUIDO PARA PISO |
| 24 | DE FRENTE DE CEMENTO PULIDO INCLUIDO PARA PISO |

- 11. DE FRENTE DE CEMENTO PULIDO INCLUIDO PARA PISO
- 12. DE FRENTE DE CEMENTO PULIDO INCLUIDO PARA PISO
- 13. DE FRENTE DE CEMENTO PULIDO INCLUIDO PARA PISO
- 14. DE FRENTE DE CEMENTO PULIDO INCLUIDO PARA PISO
- 15. DE FRENTE DE CEMENTO PULIDO INCLUIDO PARA PISO
- 16. DE FRENTE DE CEMENTO PULIDO INCLUIDO PARA PISO
- 17. DE FRENTE DE CEMENTO PULIDO INCLUIDO PARA PISO
- 18. DE FRENTE DE CEMENTO PULIDO INCLUIDO PARA PISO
- 19. DE FRENTE DE CEMENTO PULIDO INCLUIDO PARA PISO
- 20. DE FRENTE DE CEMENTO PULIDO INCLUIDO PARA PISO
- 21. DE FRENTE DE CEMENTO PULIDO INCLUIDO PARA PISO
- 22. DE FRENTE DE CEMENTO PULIDO INCLUIDO PARA PISO
- 23. DE FRENTE DE CEMENTO PULIDO INCLUIDO PARA PISO
- 24. DE FRENTE DE CEMENTO PULIDO INCLUIDO PARA PISO



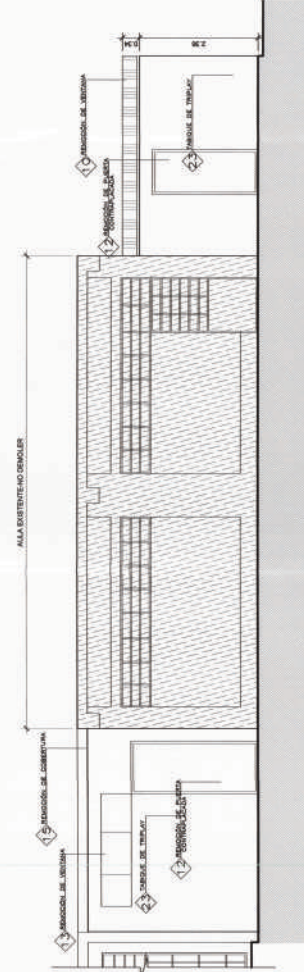
PLANO PLANTA
1/60



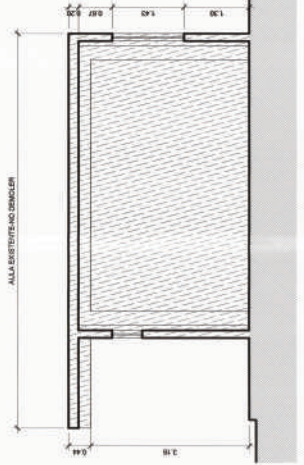
PRIMERA PLANTA
1/60

NOTA: EL AULA SUM CON LOSA DE CONCRETO NO SERA DEMOLIDO NI INTERVENIDO QUEDARA PARA USO DE SUM COMO COMPLEMENTO DEL NUEVO PROYECTO

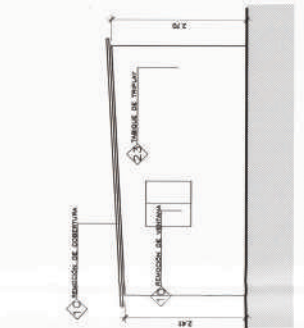
LEYENDA
ÁREA EXISTENTE NO DEMOLER



ELEVACIÓN 01
1/60

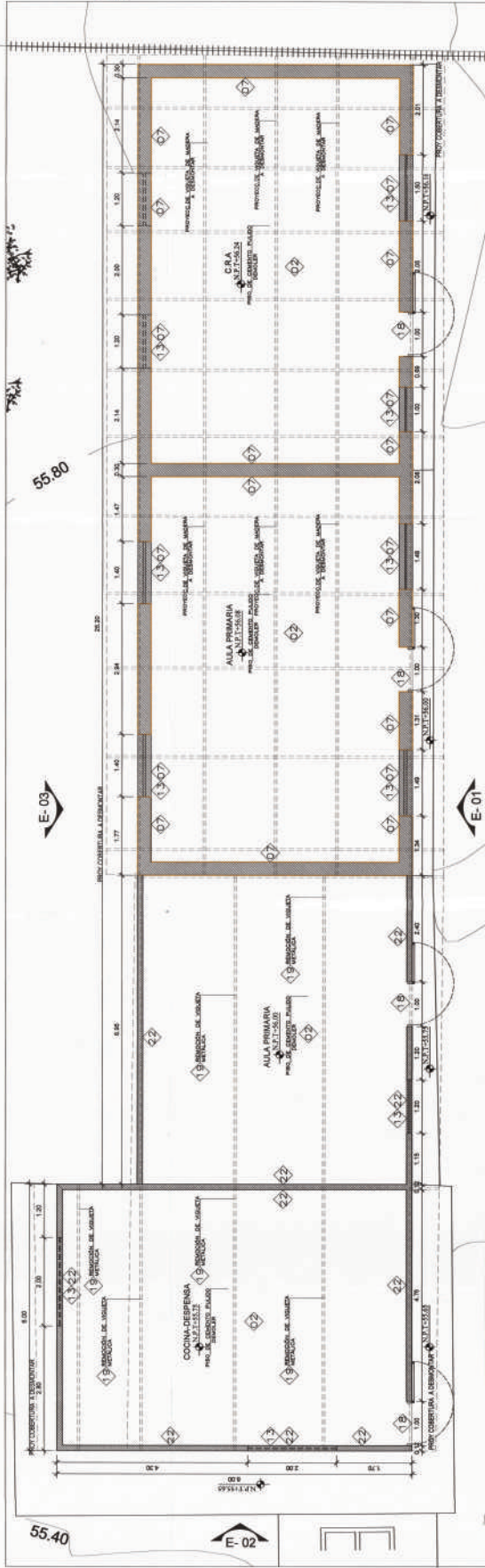


ELEVACIÓN 02
1/60



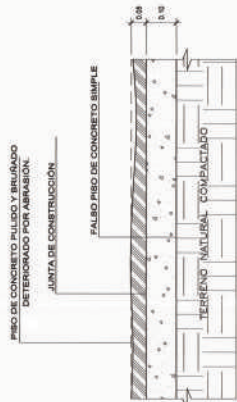
CORTE A-A
1/60

| | | | | | | | |
|--|--|---|---|--|---|---|---|
| <p>MUNICIPALIDAD PROVINCIAL DE PIURA</p> | <p>PROYECTO : ELABORACION DE 03 EXPEDIENTES TECNICOS DE INSTITUCIONES EDUCATIVAS, DISTRITO DE PIURA-PROVINCIA DE PIURA</p> | <p>COMPONENTE 02: REHABILITACION DEL LOCAL DE LA INSTITUCION EDUCATIVA N°20001-CASERIO DE LAS VEGAS DE CIENEGULLO SUR-DISTRITO DE PIURA-PROVINCIA PIURA-REGION CRAU</p> | <p>UBICACION: DEPARTAMENTO-PIURA, PROVINCIA-PIURA, DISTRITO-PIURA, CP-LAS VEGAS DE CIENEGULLO SUR</p> | <p>CONSULTOR: CONSORCIO EL ALGARROBO</p> | <p>ESPECIALIDAD: ARQUITECTURA</p> | <p>EQUIPO DE DISEÑO: ARQ. MARCO TRELLES CAP-14260</p> | <p>LAMINA: COMPONENTE 02 ARQUITECTURA</p> |
| | <p>FECHA: 14/08/2018</p> | <p>ESCALA: 1/50</p> | <p>PLANO: BLOQUE 01 PLANTA PRIMER PISO-CORTE-ELEVACIONES INTERVENCIONES Y DEMOLICIONES</p> | <p>FECHA: 14/08/2018</p> | <p>REVISADO: ING. JOSE VALDEGAMINGO</p> | <p>FECHA: 14/08/2018</p> | <p>APROBADO:</p> |

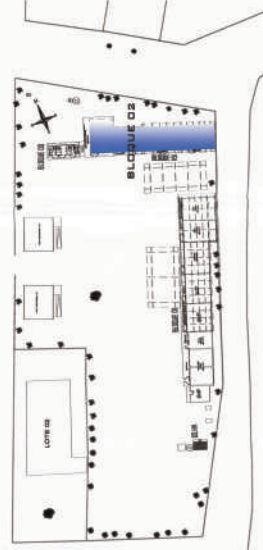


PRIMERA PLANTA - DEMOLICIÓN
1/90

| ITEM | DESCRIPCION |
|------|--|
| 01 | DEMOLICIONES |
| 02 | DE PISO DE CONCRETO PULIDO INCLUIDO PASEO |
| 03 | DE MANTA EXTERIOR DE CONCRETO ASER PENTAGONO |
| 04 | DE MANTO DE LANTALLO DE CONCRETO |
| 05 | DE LAVABO DE CONCRETO REVESTIDO DE GRANADO |
| 06 | DE MANTO DE ASERE REVESTIDO DE CONCRETO |
| 07 | DE MANTO DE ASERE REVESTIDO DE CONCRETO |
| 08 | DE MANTO DE ASERE REVESTIDO DE CONCRETO |
| 09 | DE MANTO DE ASERE REVESTIDO DE CONCRETO |
| 10 | DE ESTERNA DE CONCRETO |
| 11 | DE MANTO DE ASERE REVESTIDO DE CONCRETO |
| 12 | DE MANTO DE MADERA CONTRAPLANADA (SINAPA Y/O ASERPA) |
| 13 | DE MANTO DE MADERA CONTRAPLANADA (SINAPA Y/O ASERPA) |
| 14 | DE MANTO DE MADERA CONTRAPLANADA (SINAPA Y/O ASERPA) |
| 15 | DE MANTO DE MADERA CONTRAPLANADA (SINAPA Y/O ASERPA) |
| 16 | DE MANTO DE MADERA CONTRAPLANADA (SINAPA Y/O ASERPA) |
| 17 | DE MANTO DE MADERA CONTRAPLANADA (SINAPA Y/O ASERPA) |
| 18 | DE MANTO DE MADERA CONTRAPLANADA (SINAPA Y/O ASERPA) |
| 19 | DE MANTO DE MADERA CONTRAPLANADA (SINAPA Y/O ASERPA) |
| 20 | DE MANTO DE MADERA CONTRAPLANADA (SINAPA Y/O ASERPA) |
| 21 | DE MANTO DE MADERA CONTRAPLANADA (SINAPA Y/O ASERPA) |
| 22 | DE MANTO DE MADERA CONTRAPLANADA (SINAPA Y/O ASERPA) |
| 23 | DE MANTO DE MADERA CONTRAPLANADA (SINAPA Y/O ASERPA) |
| 24 | DE MANTO DE MADERA CONTRAPLANADA (SINAPA Y/O ASERPA) |

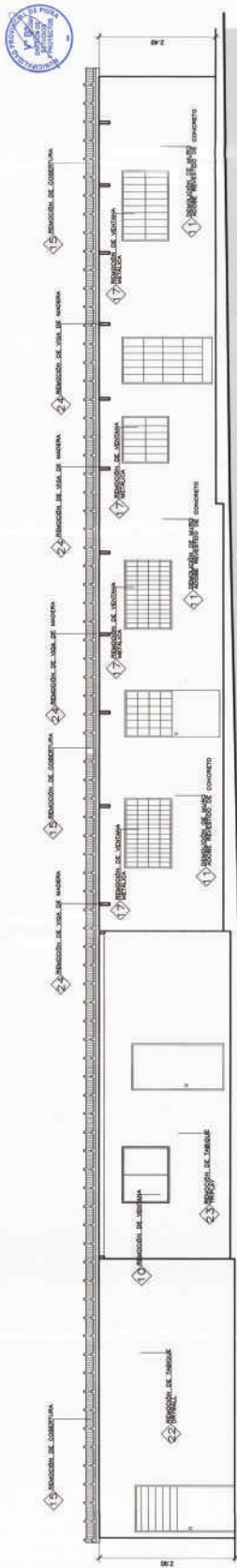


DETALLE 1 - PISO A DEMOLER
ESC. 1/20



PLANO CLAVE

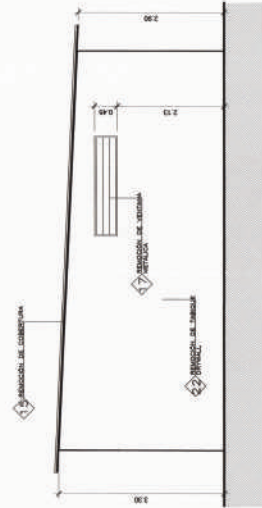
| | | | | | | | | | |
|---|--|---|--|--|--|---|----------------------|--------------|--|
|  <p>MUNICIPALIDAD PROVINCIAL DE PURA</p> | <p>PROYECTO : REHABILITACIÓN DEL LOCAL DE LA INSTITUCIÓN EDUCATIVA Nº20001- CASERIO DE LAS VEGAS DE CIEÑEGULLO SUR-DISTRITO DE PURA-PROVINCIA PURA-REGION GRAU</p> | <p>COMONENTE 02: REHABILITACIÓN DEL LOCAL DE LA INSTITUCIÓN EDUCATIVA Nº20001- CASERIO DE LAS VEGAS DE CIEÑEGULLO SUR-DISTRITO DE PURA-PROVINCIA PURA-REGION GRAU</p> | <p>UBICACION: DEPARTAMENTO-PURA PROVINCIA-PURA DISTRITO-PURA C/P-LAS VEGAS DE CIEÑEGULLO SUR</p> | <p>CONSULTOR: CONSORCIO EL ALGARROBO</p> | <p>ESPECIALIDAD: ARQUITECTURA</p> <p>PLANO: BLOQUE 02 DEMOLICIONES</p> <p>DEBILDO: 70% NUB ESCALA: 1/50 FECHA: AGOSTO 2008</p> | <p>EQUIPO DE INGENIEROS: ARD. MARCO TRELLES CAP 14280</p> <p>JEFE DE PROYECTO: ING. JOSE TALLEDO RAMOS</p> <p>REVISADO: APROBADO:</p> | <p>OBSERVACIONES</p> | <p>FECHA</p> | <p>LAMINA: COMPONENTE 02 ARQUITECTURA ID-05</p> |
| | <p>PROYECTO DE OBRAS EFECTIVAS TECNICAS DE INSTITUCIONES EDUCATIVAS, DISTRITO DE PURAS-PROVINCIA DE PURA-PROVINCIA</p> | | | | | | | | |



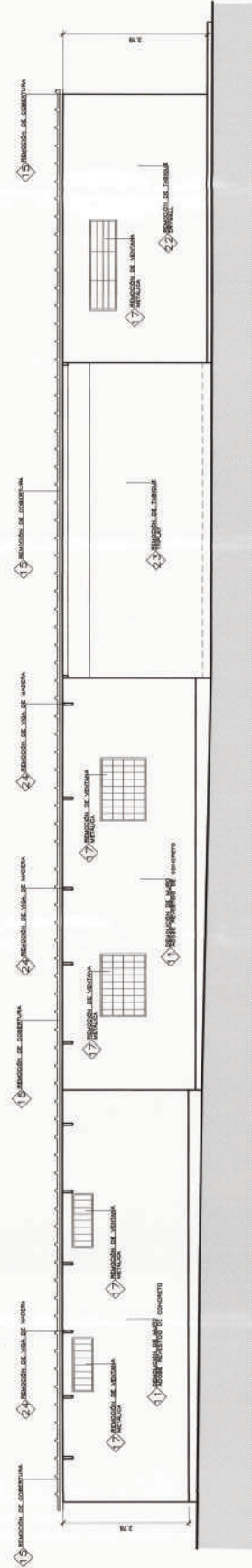
ELEVACIÓN 01
1/60

PARTIDAS EMPLEADAS EN ACONDICIONAMIENTO TRABAJOS PRELIMINARES

| ITEM | DESCRIPCION |
|------|---|
| 01 | DE PISO DE CEMENTO PULIDO INCLUIDO PISO FIBRO |
| 02 | DE PISO DE CEMENTO PULIDO INCLUIDO PISO FIBRO |
| 03 | DE MANGA EXTERIOR DE CONCRETO A.M. PERFORADO |
| 04 | DE MANGA DE LADRILLO |
| 05 | DE MANGA DE LADRILLO |
| 06 | DE MANGA DE LADRILLO |
| 07 | DE MANGA DE ALAMBRE REFORZO DE CONCRETO |
| 08 | DE MANGA DE ALAMBRE REFORZO DE CONCRETO |
| 09 | DE MANGA DE ALAMBRE REFORZO DE CONCRETO PULIDO |
| 10 | DE CANTERA DE CONCRETO |
| 11 | DE MANGA DE ALAMBRE REFORZO DE CONCRETO |
| 12 | DE PUERTA DE MADERA CONTORNADA (INCLUIR TIRAS Y VERNIZ) |
| 13 | DE VENTANA (INCLUIR TIRAS Y VERNIZ) |
| 14 | DE VENTANA (INCLUIR TIRAS Y VERNIZ) |
| 15 | DE COMAPARTAS Y PLANCHA DE GALVANIZO DE GRAMINADO |
| 16 | DE PUERTA METALICA |
| 17 | DE VENTANA METALICA |
| 18 | DE VENTANA METALICA |
| 19 | DE VENTANA METALICA |
| 20 | DE VENTANA METALICA |
| 21 | DE PARED DE TIPO BRICK |
| 22 | DE PARED DE TIPO BRICK |
| 23 | DE PARED DE TIPO BRICK |
| 24 | DE PARED DE TIPO BRICK |
| 25 | DE PARED DE TIPO BRICK |
| 26 | DE PARED DE TIPO BRICK |
| 27 | DE PARED DE TIPO BRICK |
| 28 | DE PARED DE TIPO BRICK |
| 29 | DE PARED DE TIPO BRICK |
| 30 | DE PARED DE TIPO BRICK |
| 31 | DE PARED DE TIPO BRICK |
| 32 | DE PARED DE TIPO BRICK |
| 33 | DE PARED DE TIPO BRICK |
| 34 | DE PARED DE TIPO BRICK |
| 35 | DE PARED DE TIPO BRICK |
| 36 | DE PARED DE TIPO BRICK |
| 37 | DE PARED DE TIPO BRICK |
| 38 | DE PARED DE TIPO BRICK |
| 39 | DE PARED DE TIPO BRICK |
| 40 | DE PARED DE TIPO BRICK |
| 41 | DE PARED DE TIPO BRICK |
| 42 | DE PARED DE TIPO BRICK |
| 43 | DE PARED DE TIPO BRICK |
| 44 | DE PARED DE TIPO BRICK |
| 45 | DE PARED DE TIPO BRICK |
| 46 | DE PARED DE TIPO BRICK |
| 47 | DE PARED DE TIPO BRICK |
| 48 | DE PARED DE TIPO BRICK |
| 49 | DE PARED DE TIPO BRICK |
| 50 | DE PARED DE TIPO BRICK |
| 51 | DE PARED DE TIPO BRICK |
| 52 | DE PARED DE TIPO BRICK |
| 53 | DE PARED DE TIPO BRICK |
| 54 | DE PARED DE TIPO BRICK |
| 55 | DE PARED DE TIPO BRICK |
| 56 | DE PARED DE TIPO BRICK |
| 57 | DE PARED DE TIPO BRICK |
| 58 | DE PARED DE TIPO BRICK |
| 59 | DE PARED DE TIPO BRICK |
| 60 | DE PARED DE TIPO BRICK |
| 61 | DE PARED DE TIPO BRICK |
| 62 | DE PARED DE TIPO BRICK |
| 63 | DE PARED DE TIPO BRICK |
| 64 | DE PARED DE TIPO BRICK |
| 65 | DE PARED DE TIPO BRICK |
| 66 | DE PARED DE TIPO BRICK |
| 67 | DE PARED DE TIPO BRICK |
| 68 | DE PARED DE TIPO BRICK |
| 69 | DE PARED DE TIPO BRICK |
| 70 | DE PARED DE TIPO BRICK |
| 71 | DE PARED DE TIPO BRICK |
| 72 | DE PARED DE TIPO BRICK |
| 73 | DE PARED DE TIPO BRICK |
| 74 | DE PARED DE TIPO BRICK |
| 75 | DE PARED DE TIPO BRICK |
| 76 | DE PARED DE TIPO BRICK |
| 77 | DE PARED DE TIPO BRICK |
| 78 | DE PARED DE TIPO BRICK |
| 79 | DE PARED DE TIPO BRICK |
| 80 | DE PARED DE TIPO BRICK |
| 81 | DE PARED DE TIPO BRICK |
| 82 | DE PARED DE TIPO BRICK |
| 83 | DE PARED DE TIPO BRICK |
| 84 | DE PARED DE TIPO BRICK |
| 85 | DE PARED DE TIPO BRICK |
| 86 | DE PARED DE TIPO BRICK |
| 87 | DE PARED DE TIPO BRICK |
| 88 | DE PARED DE TIPO BRICK |
| 89 | DE PARED DE TIPO BRICK |
| 90 | DE PARED DE TIPO BRICK |
| 91 | DE PARED DE TIPO BRICK |
| 92 | DE PARED DE TIPO BRICK |
| 93 | DE PARED DE TIPO BRICK |
| 94 | DE PARED DE TIPO BRICK |
| 95 | DE PARED DE TIPO BRICK |
| 96 | DE PARED DE TIPO BRICK |
| 97 | DE PARED DE TIPO BRICK |
| 98 | DE PARED DE TIPO BRICK |
| 99 | DE PARED DE TIPO BRICK |
| 100 | DE PARED DE TIPO BRICK |




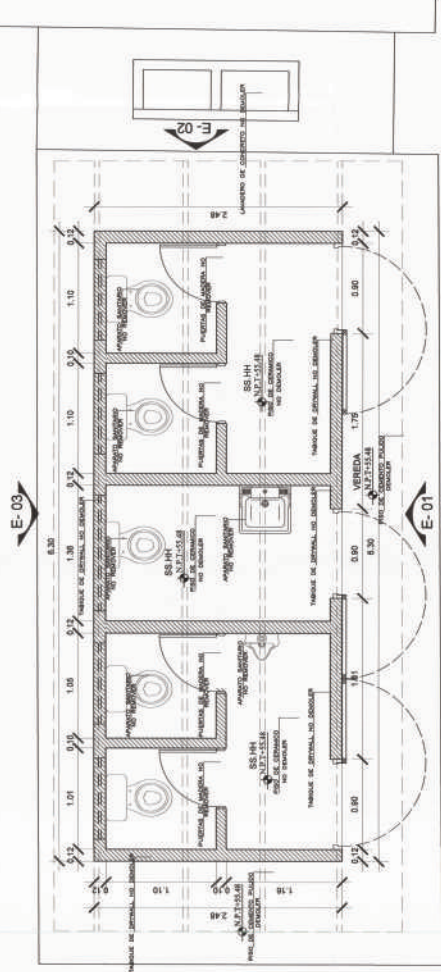
ELEVACIÓN 02
1/60



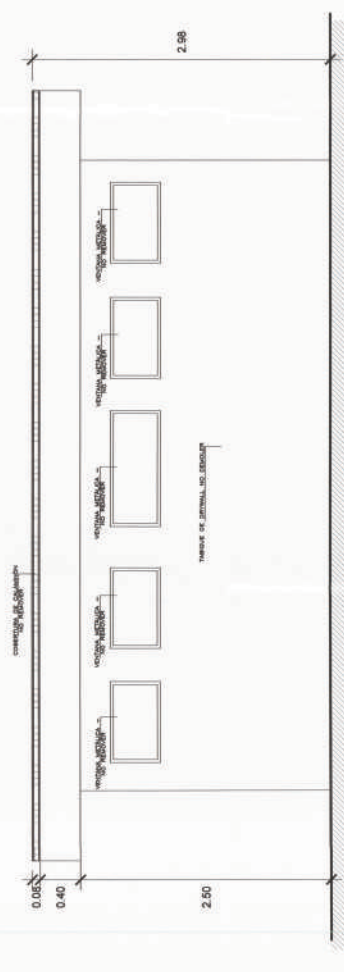
ELEVACIÓN 03
1/60



| | | | | | | | | | |
|--|---|---|---|--|---|---|----------------------|--------------|--|
|  <p>MUNICIPALIDAD PROVINCIAL DE PIURA</p> | <p>PROYECTO : ELABORACION DE 03 EXPEDIENTES TECNICOS DE INSTITUCIONES EDUCATIVAS DISTRITO DE PIURA-PROVINCIA DE PIURA</p> | <p>COMPONENTE 02: REHABILITACION DEL LOCAL DE LA INSTITUCION EDUCATIVA N°2000- CASERIO DE LAS VEGAS DE CHENEBULLO SUR-DISTRITO DE PIURA-PROVINCIA PIURA-REGION CRAU</p> | <p>UBICACION: DEPARTAMENTO-PIURA PROVINCIA-PIURA DISTRITO-PIURA CPLAS VEGAS DE CHENEBULLO SUR</p> | <p>CONSULTOR: CONSORCIO EL ALGARROBO</p> | <p>ESPECIALIDAD: ARQUITECTURA</p> <p>PLANO: BLOQUE 02 ELEVACIONES DEMOLICIONES</p> <p>DEBIDO: DIA-MES ESCALA: 1/50 FECHA: AGOSTO 2008</p> | <p>EGRUPPO DE DISEÑO ARD. MARCO TRELLES CAP. MZB</p> <p>ARTE DE PROYECTO ING. JOSE TALENTONING</p> <p>REVISADO: APROBADO:</p> | <p>OBSERVACIONES</p> | <p>FECHA</p> | <p>LAMINA: COMPONENTE 02 ARQUITECTURA ID-06</p> |
|--|---|---|---|--|---|---|----------------------|--------------|--|



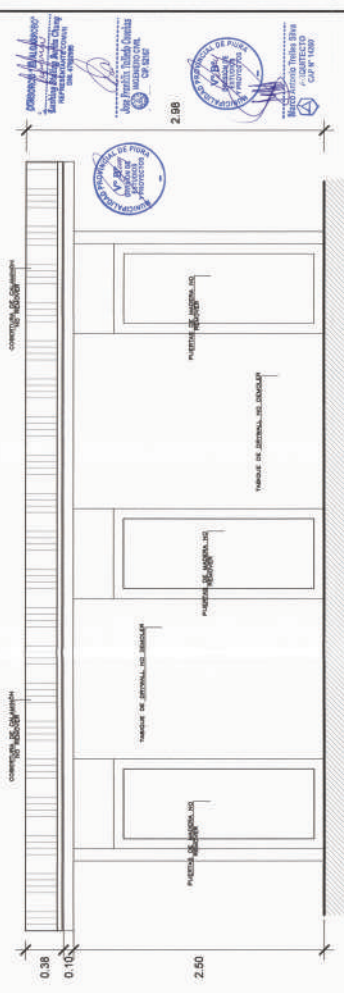
PRIMERA PLANTA
1/25



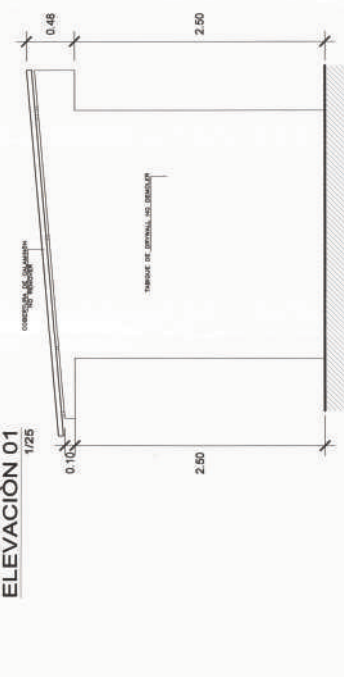
ELEVACIÓN 03
1/25



PLANO CLAVE



ELEVACIÓN 01
1/25



ELEVACIÓN 02
1/25

NOTA:
EL BLOQUE 03 EXISTENTE NO SERÁ DEMOLIDO, ÉSTE SERVIRÁ COMO COMPLEMENTO AL PLAN DE CONTINGENCIA, PROVEYENDO LOS AMBIENTES DE SERVICIOS HIGIENICOS PARA EL USO DE LOS ALUMNOS Y PROFESORES

PARTIDAS EMPLEADAS EN ACONDICIONAMIENTO TRABAJOS PRELIMINARES

| ITEM | DESCRIPCION |
|------|--|
| 00 | DEMOLICIONES |
| 01 | DE PISO DE CONCRETO PULIDO INCLUIDO PASEO PISO |
| 02 | DE PISO DE CONCRETO PULIDO INCLUIDO PASEO PISO |
| 03 | DE VEREDA EXTERIOR DE CONCRETO ASER PREACABADO |
| 04 | DE MURO DE LADRILLO |
| 05 | DE VIGA 1/2 COLUMNA DE CONCRETO |
| 06 | DE MURO DE CONCRETO DE 15 CM DE ESPESOR |
| 07 | DE MURO DE ADOSADO DE CONCRETO |
| 08 | DE CONTRAZOLO DE CEMENTO PULIDO |
| 09 | DE ZÓCALO DE CERAMICO |
| 10 | DE CERRAJE DE ALUMINIO |
| 11 | DE CERRAJE DE ALUMINIO CERRAJE DE CONCRETO |
| 12 | DE PUERTA DE MADERA CONTINGENCIA (puerta alta y ancha) |
| 13 | DE PUERTA DE MADERA CONTINGENCIA (puerta alta y ancha) |
| 14 | DE ANILLOS SANTIAGO (CANTON) |
| 15 | DE CUBIERTA - PLANCHA DE CALAJANO O CALAJANON |
| 16 | DE PUERTA METALICA |
| 17 | DE PUERTA METALICA |
| 18 | DE VOLETA METALICA |
| 19 | DE VOLETA METALICA |
| 20 | DE PISO PREACABADO O TRIP-LAY |
| 21 | DE PARED DE TUBO METALICO |
| 22 | DE TUBO METALICO |
| 23 | DE TUBO METALICO |
| 24 | DE VIGA DE MADERA |


MUNICIPALIDAD PROVINCIAL DE PIURA

PROYECTO : ELABORACION DE 03 EXPEDIENTES TECNICOS DE INSTITUCIONES EDUCATIVAS DISTRITO DE PIURA-PROVINCIA DE PIURA

COMPONENTE 02: REHABILITACION DEL LOCAL DE LA INSTITUCION EDUCATIVA N°20001-CASERIO DE LAS VEGAS DE CIENEGUILLO SUIR-DISTRITO DE PIURA-PROVINCIA PIURA-REGION GRAU

UBICACION: DEPARTAMENTO-PIURA, PROVINCIA-PIURA, DISTRITO-PIURA, C.PLAS VEGAS DE CIENEGUILLO SUIR

CONSULTOR: CONSORCIO EL ALGARROBO

ESPECIALIDAD: ARQUITECTURA

PLANO: BLOQUE 03 INTERVENCIONES

TITULO: IN-TEL, ESCALA: 1/25, FECHA: AGOSTO 2018

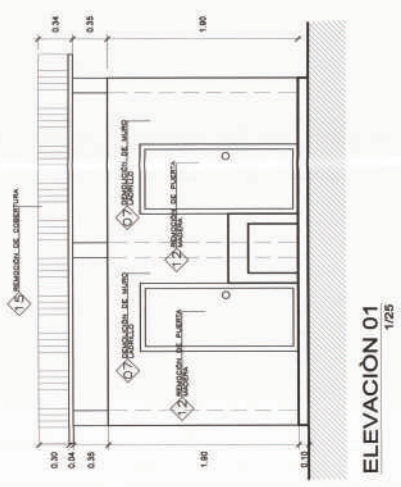
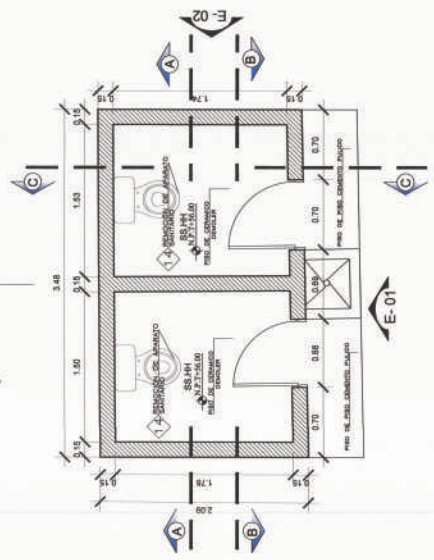
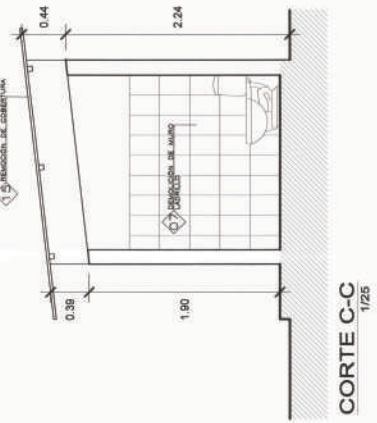
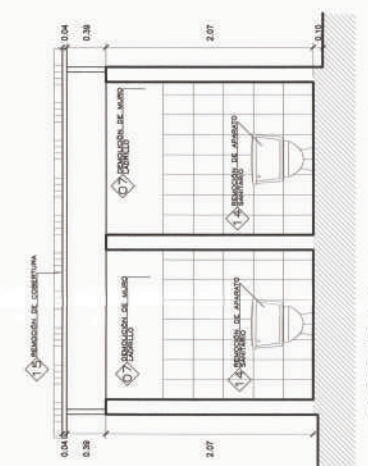
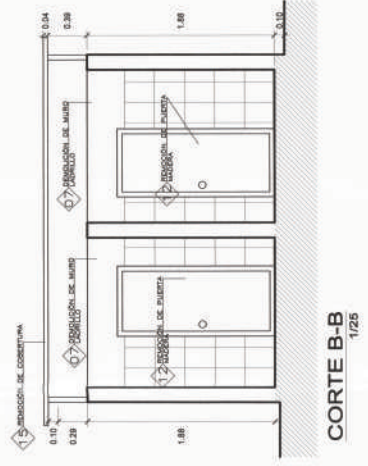
GRUPO DE DISEÑO: ABOG. MARCO TRELLES CAP 14260
 JEFE DE PROYECTO: ING. JOSE ALBERTO DUBING
 REVISADO:
 APROBADO:

OBSERVACIONES:

FECHA:

LAMINA: COMPONENTE 02 ARQUITECTURA

ID-07

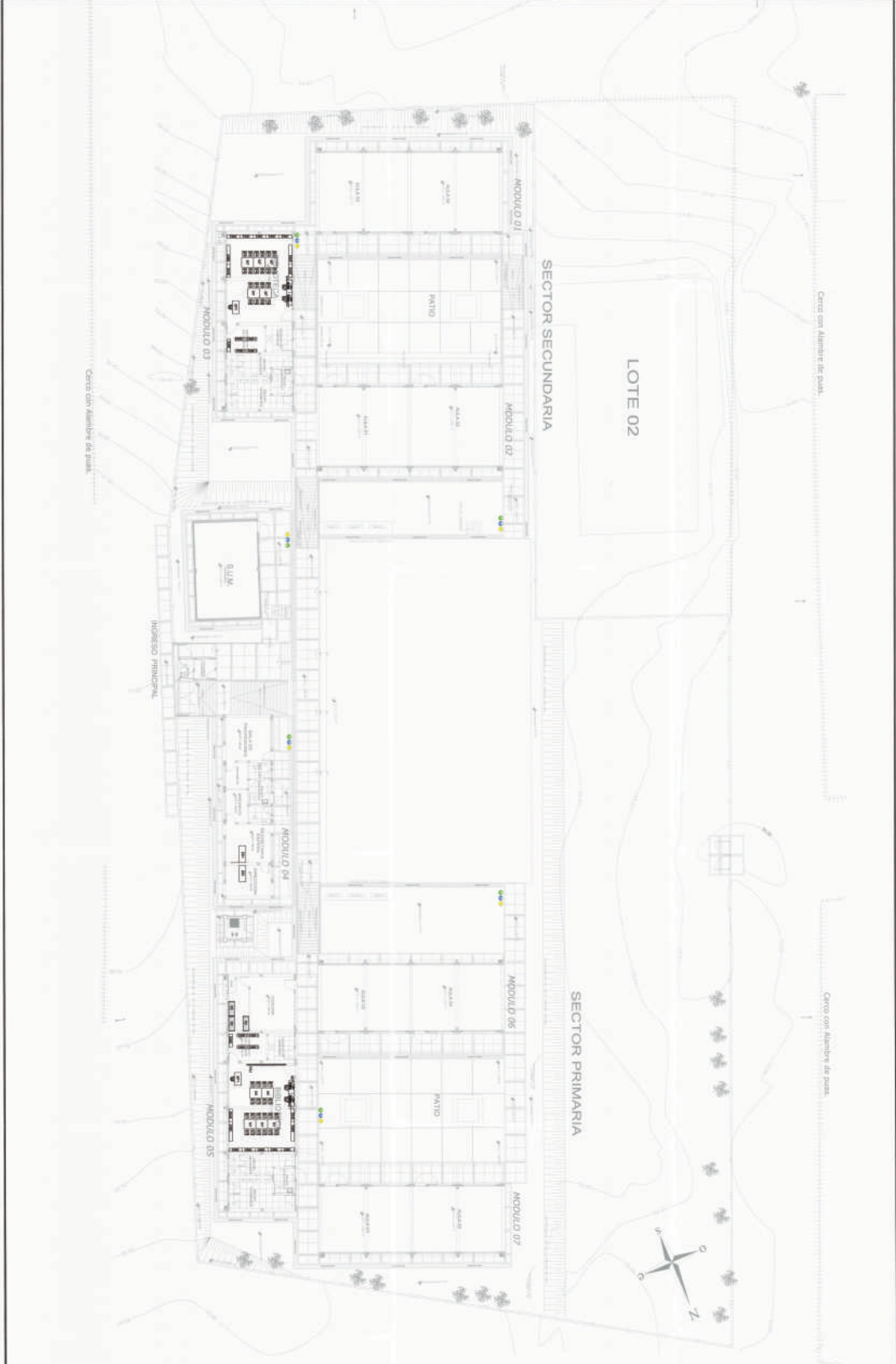


PARTIDAS EMPLEADAS EN ACONDICIONAMIENTO TRABAJOS PRELIMINARES

| ITEM | DESCRIPCION |
|------|--|
| 00 | REMEDIACIONES |
| 01 | DE PISO DE CONCRETO PALUDO INCLUIDO PISO FIBRO |
| 02 | DE MUR DE CONCRETO PALUDO INCLUIDO MUR DE |
| 03 | DE VENTANA EXTERIOR DE CONCRETO ANAL. PROFUNDO |
| 04 | DE MURO DE LADRILLO |
| 05 | DE VIGA 1/3 COLUMNA DE CONCRETO |
| 06 | DE MUR DE MADERA INCLUIDO MUR DE MADERA |
| 07 | DE MURO DE BOQUE INTERIOR DE CONCRETO |
| 08 | DE CONTRAZOAL DE CEMENTO PALUDO |
| 09 | DE ZONAL DE ESPARMO |
| 10 | DE CERRAMA DE CONCRETO |
| 11 | REMOCONES |
| 12 | DE PUERTA DE MADERA CONTRAZOAL (ENTRADA ALA Z. ANTERIA) |
| 13 | DE PUERTA DE MADERA CONTRAZOAL (ENTRADA ALA Z. ANTERIA) |
| 14 | DE MADERA INCLUIDA MADERA INCLUIDA |
| 15 | DE MADERA INCLUIDA MADERA INCLUIDA |
| 16 | DE COBERTURA - PLANCHA DE CALAMBO O CLAMAMON |
| 17 | DE PINTURA METALICA |
| 18 | DE VENTANA METALICA |
| 19 | DE VENTANA METALICA |
| 20 | DE PISO PREPARADO O TRILAF |
| 21 | DE PAVIMENTO TUBO METALICO |
| 22 | DE PAVIMENTO TUBO METALICO |
| 23 | DE MUR DE MADERA INCLUIDO MUR DE MADERA |
| 24 | DE VIGA DE MADERA |



| | | | | | | | |
|---|--|---|--|--|--|---|---|
| MUNICIPALIDAD PROVINCIAL DE PIURA | PROYECTO : ELABORACION DE 03 EXPEDIENTES TECNICOS DE INSTITUCIONES EDUCATIVAS DISTRITO DE PIURA-PROVINCIA DE PIURA | COMPONENTE 02: REHABILITACION DEL LOCAL DE LA INSTITUCION EDUCATIVA Nº20000- CASERIO DE LAS VEGAS DE CENEGUILLO SUR-DISTRITO DE PIURA-PROVINCIA PIURA-REGION BRAU | UBICACION: DEPARTAMENTO-PIURA PROVINCIA-PIURA DISTRITO-PIURA C.PLAS VEGAS DE CENEGUILLO SUR | CONSULTOR: CONSORCIO EL ALGARROBO | ESPECIALIDAD: ARQUITECTURA PLANO: S.S.HH ALUMINOS PRIMERA PLANTA-CORTES-ELEVACIONES DEMOLICIONES | GRUPO DE DISEÑO: ARQ. MARCO TRELLES CAP 14260 ING. JOSÉ VALDIVIA INGENIERO | LAMINA: COMPONENTE 02 ARQUITECTURA ID-08 |
| | FECHA: OBSERVACIONES: FECHA DE DISEÑO: ABRIL 2008 FECHA DE PROYECTO: ABRIL 2008 REVISADO: ABRIL 2008 APROBADO: ABRIL 2008 | | | | | | |



| MOBILIARIO PRIMARIA 1º PISO | |
|-----------------------------|------------------------------------|
| M1 | MESES DE ESTUDIO DE 20 PÁGS. 1.100 |
| M2 | MESES DE ESTUDIO DE 20 PÁGS. 1.100 |
| M3 | MESES DE ESTUDIO DE 20 PÁGS. 1.100 |
| M4 | MESES DE ESTUDIO DE 20 PÁGS. 1.100 |
| M5 | MESES DE ESTUDIO DE 20 PÁGS. 1.100 |
| M6 | MESES DE ESTUDIO DE 20 PÁGS. 1.100 |
| M7 | MESES DE ESTUDIO DE 20 PÁGS. 1.100 |
| M8 | MESES DE ESTUDIO DE 20 PÁGS. 1.100 |
| M9 | MESES DE ESTUDIO DE 20 PÁGS. 1.100 |
| M10 | MESES DE ESTUDIO DE 20 PÁGS. 1.100 |
| M11 | MESES DE ESTUDIO DE 20 PÁGS. 1.100 |
| M12 | MESES DE ESTUDIO DE 20 PÁGS. 1.100 |
| M13 | MESES DE ESTUDIO DE 20 PÁGS. 1.100 |
| M14 | MESES DE ESTUDIO DE 20 PÁGS. 1.100 |
| M15 | MESES DE ESTUDIO DE 20 PÁGS. 1.100 |
| M16 | MESES DE ESTUDIO DE 20 PÁGS. 1.100 |
| M17 | MESES DE ESTUDIO DE 20 PÁGS. 1.100 |

| EQUIPAMIENTO PRIMARIA | |
|-----------------------|----------------------------------|
| BIBLIOTECA | PC (COMPUTACIONAL Y ELECTRONICA) |
| COMEDOR | MEF (MÓDULO DE ESTUDIO) |
| COCINA | MEF (MÓDULO DE ESTUDIO) |

| MOBILIARIO SECUNDARIA | |
|-----------------------|------------------------------------|
| M1 | MESES DE ESTUDIO DE 20 PÁGS. 1.100 |
| M2 | MESES DE ESTUDIO DE 20 PÁGS. 1.100 |
| M3 | MESES DE ESTUDIO DE 20 PÁGS. 1.100 |
| M4 | MESES DE ESTUDIO DE 20 PÁGS. 1.100 |
| M5 | MESES DE ESTUDIO DE 20 PÁGS. 1.100 |
| M6 | MESES DE ESTUDIO DE 20 PÁGS. 1.100 |
| M7 | MESES DE ESTUDIO DE 20 PÁGS. 1.100 |
| M8 | MESES DE ESTUDIO DE 20 PÁGS. 1.100 |
| M9 | MESES DE ESTUDIO DE 20 PÁGS. 1.100 |
| M10 | MESES DE ESTUDIO DE 20 PÁGS. 1.100 |
| M11 | MESES DE ESTUDIO DE 20 PÁGS. 1.100 |
| M12 | MESES DE ESTUDIO DE 20 PÁGS. 1.100 |
| M13 | MESES DE ESTUDIO DE 20 PÁGS. 1.100 |
| M14 | MESES DE ESTUDIO DE 20 PÁGS. 1.100 |
| M15 | MESES DE ESTUDIO DE 20 PÁGS. 1.100 |
| M16 | MESES DE ESTUDIO DE 20 PÁGS. 1.100 |
| M17 | MESES DE ESTUDIO DE 20 PÁGS. 1.100 |

| EQUIPAMIENTO SECUNDARIA | |
|-------------------------|----------------------------------|
| BIBLIOTECA | PC (COMPUTACIONAL Y ELECTRONICA) |

| | |
|---|--|
| <p>MUNICIPALIDAD PROVINCIAL DE MÉRIDA</p> | <p>COMPLEMENTO 02</p> <p>DEPARTAMENTO DE OBRAS PÚBLICAS Y URBANISMO</p> <p>SECRETARÍA DE PLANEACIÓN Y EVALUACIÓN</p> <p>SECRETARÍA DE TRÁFICO Y TRANSPORTE</p> <p>SECRETARÍA DE TURISMO</p> |
| <p>PROYECTO 1</p> <p>DEPARTAMENTO DE OBRAS PÚBLICAS Y URBANISMO</p> <p>SECRETARÍA DE PLANEACIÓN Y EVALUACIÓN</p> <p>SECRETARÍA DE TRÁFICO Y TRANSPORTE</p> <p>SECRETARÍA DE TURISMO</p> | <p>UBICACIÓN:</p> <p>Aldea de Mérida</p> <p>Distrito de Mérida</p> <p>Estado de Mérida</p> <p>País de México</p> |
| <p>CONSEJO LOCAL</p> <p>CONSORCIO EL ALVARADO</p> | <p>ESPECIALIDAD:</p> <p>ARQUITECTURA</p> <p>PLANO:</p> <p>PLANO GENERAL, MOBILIARIO Y EQUIPAMIENTO</p> |
| <p>LABOR:</p> <p>COMPONENTE 02</p> <p>ARQUITECTURA</p> <p>ME-01</p> | <p>FECHA:</p> <p>1/2023</p> <p>PROYECTO:</p> <p>ME-01</p> <p>ESCALA:</p> <p>1:500</p> <p>PROYECTADO POR:</p> <p>INBOSCO PRIMARIA</p> <p>REVISADO POR:</p> <p>INBOSCO PRIMARIA</p> <p>APROBADO POR:</p> <p>INBOSCO PRIMARIA</p> |



MUNICIPALIDAD PROVINCIAL
DE PUERA

PROYECTO :

ELABORACIÓN DE LOS ESPECIFICACIONES TÉCNICAS DE
INSTALACIONES SUCESIVAS (SISTEMAS) DE
PUERA-PROVINCIA DE PUERA-PUERA

COMPONENTE 02:

INSTALACIONES DE LA RED DE
AGUAS RESIDUALES Y
SANEAMIENTO DE LAS VERTEDEROS Y
SANEAMIENTO DE PUERA-PROVINCIA
PUERA-PROVINCIA

UBICACION:

Escuela Nº 100
Pueblo: Pura
Distrito: Pura
Dpto: Las Yungas de Arequipa Sur

CONSULTOR:

CONSORCIO EL
ALBARROBO

ESPECIALIDAD:

ARQUITECTURA

PLANO:

MOBILIARIO
DETALLES

GRUPO DE DISEÑO:

ARMANDO BELLEZ
DAPAZO

ART DE PROYECTO:

ING. JOSE TALLEDO CORTES

FECHA:

APROBADO:

DEBIDO:

DIVULGACIONAL.COM

ESCALA:

1/10

FECHA:

AGOSTO 2008

OBSERVACIONES:

FECHA:

LAMINA:
COMPONENTE 02
MOBILIARIO Y EQUIPAMIENTO

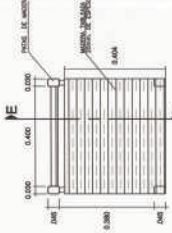
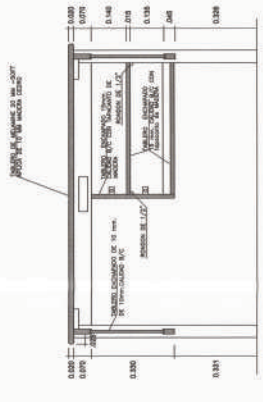
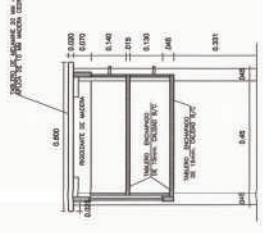
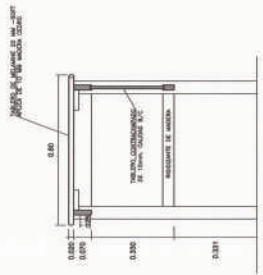
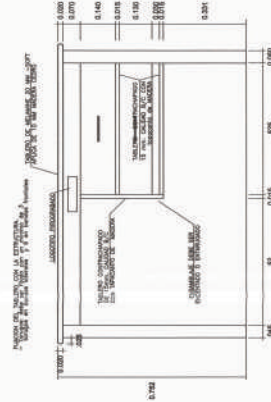
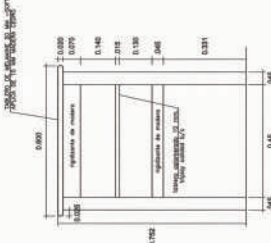
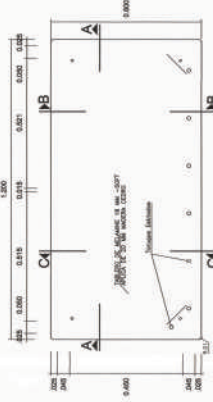
ME-02



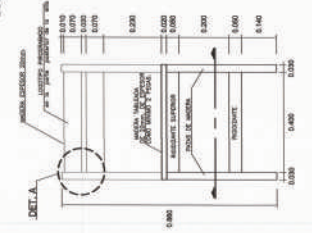
ESPECIFICACIONES TÉCNICAS

ACABADO DE ESTRUCTURA DE MADERA

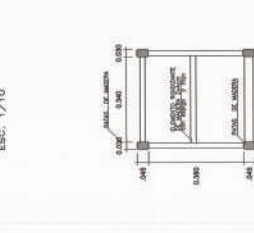
- EL MUEBLE DEBERA ESTAR COMPLETAMENTE LIMPIO PARA LO CUAL SE PASARA UN PASO DE LIJADO FINO EN TODAS LAS SUPERFICIES DEL MUEBLE, DESPUES DE LO CUAL SE PASARA A UN PASO DE LIJADO MEDIO PARA ELABORAR UN MUEBLE LISO Y UNIFORME, DADO ESTE PROCEDIMIENTO SE PROCEDERA A DAR EL ACABADO.
- SE EMPLEARA BARNIZ DE PORSO CERRADO O LACA TRANSPARENTE PARA PROTEGER EL MUEBLE Y ELASTICA QUE PROTEJA LA MUEBLE, DEBE SER DE CALIDAD Y NO BRILLANTE.
- LA APLICACION DEL BARNIZ O LACA ES POR SOPLETE, POR LO MENOS DOS CAPAS EN TODAS LAS SUPERFICIES EXTERIORES DE LAS MESAS Y SILLAS, PARA ASEGURAR EL CONTENIDO DE HUMEDAD NECESARIA.



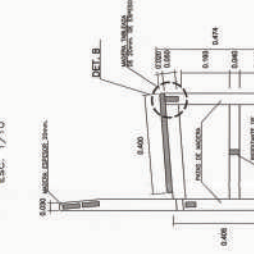
PLANTA DE ESTRUCTURA DE LA SILLA



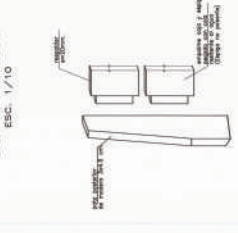
ELEVACION FRONTAL DE LA SILLA



ELEVACION LATERAL DE LA SILLA



PLANTA DE ESTRUCTURA DE LA SILLA



DETALLE A DE LA SILLA



DETALLE B DE LA SILLA



ESCRITORIO PARA PROFESOR 0.60mx1.20m (EP1)

CANTIDAD 02 UND
BIBLIOTECA

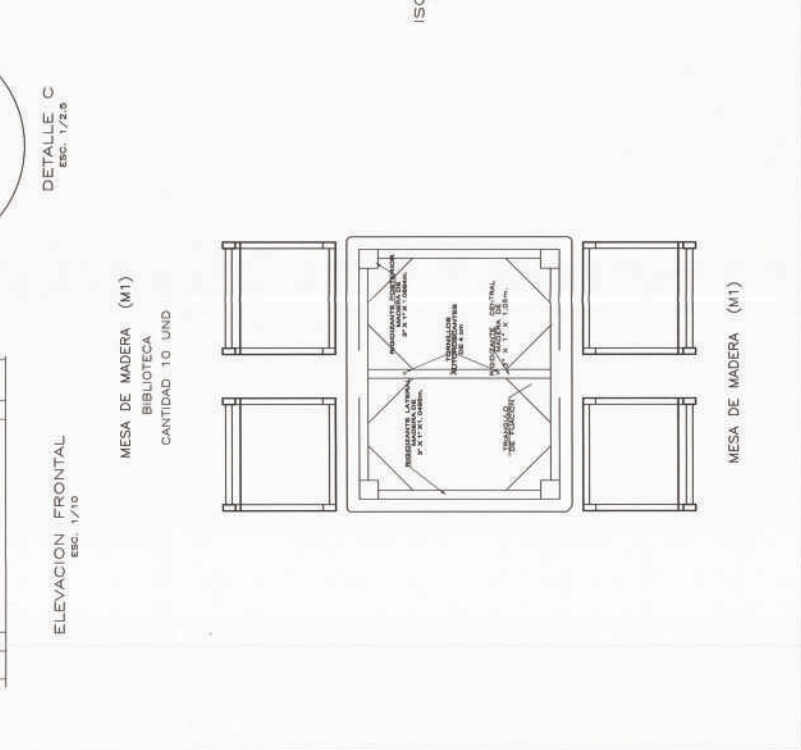
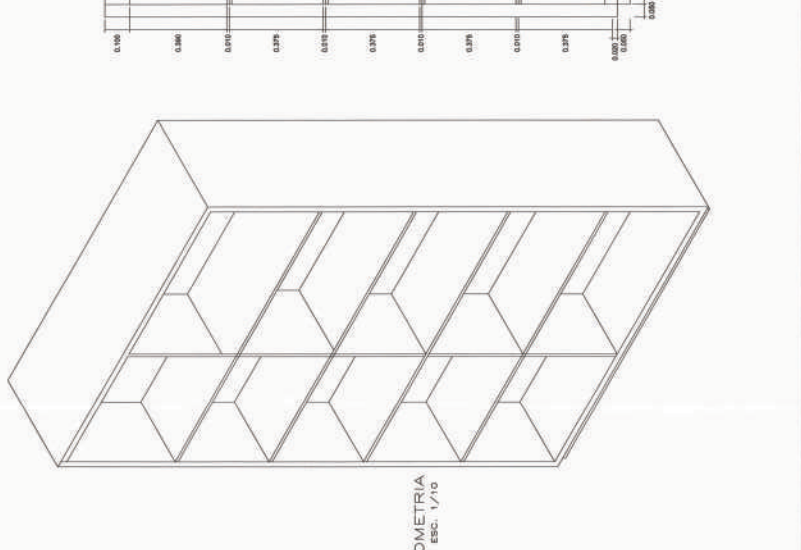
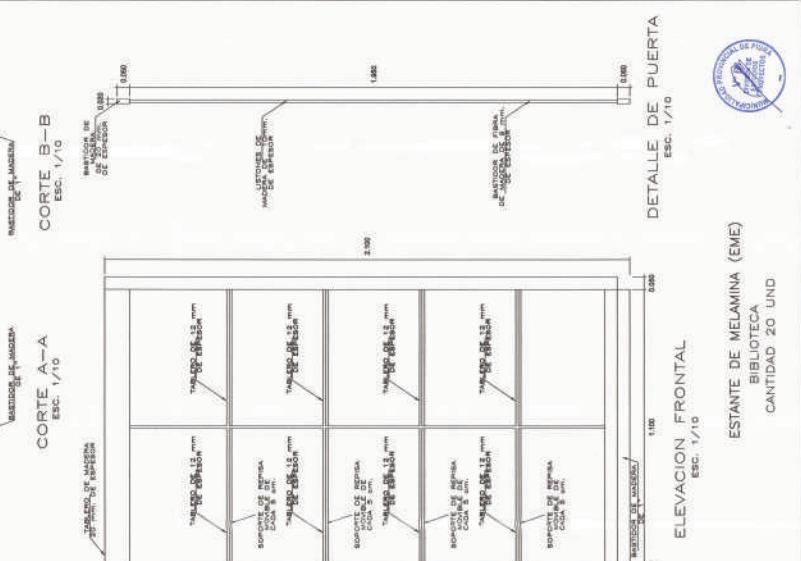
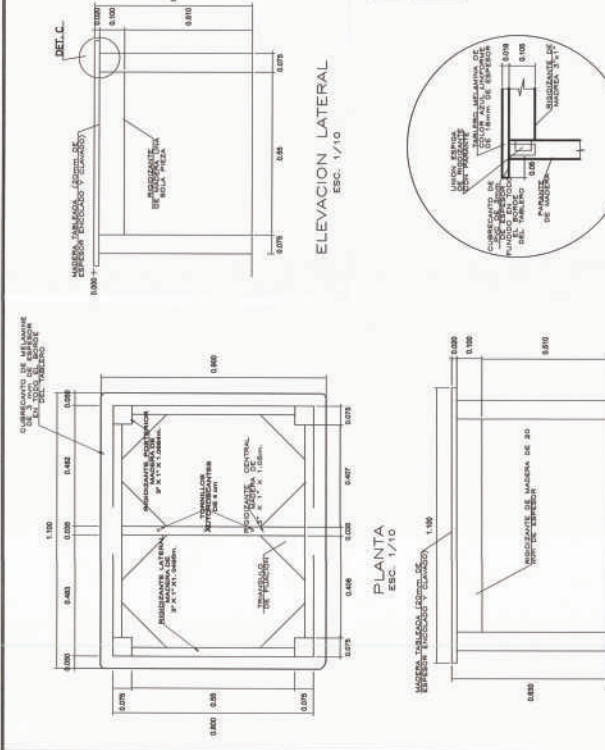
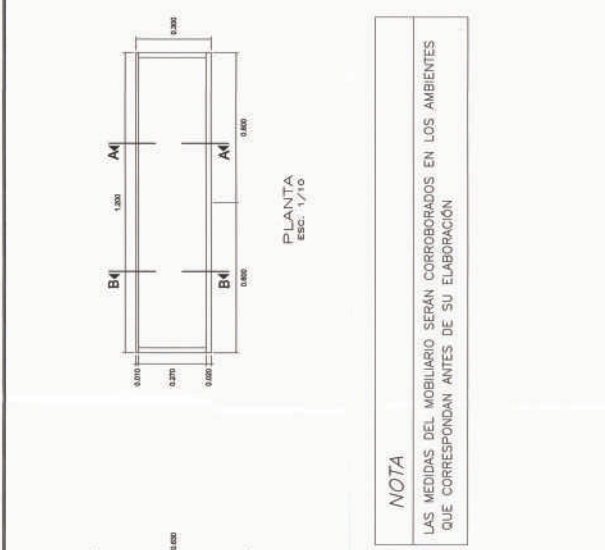
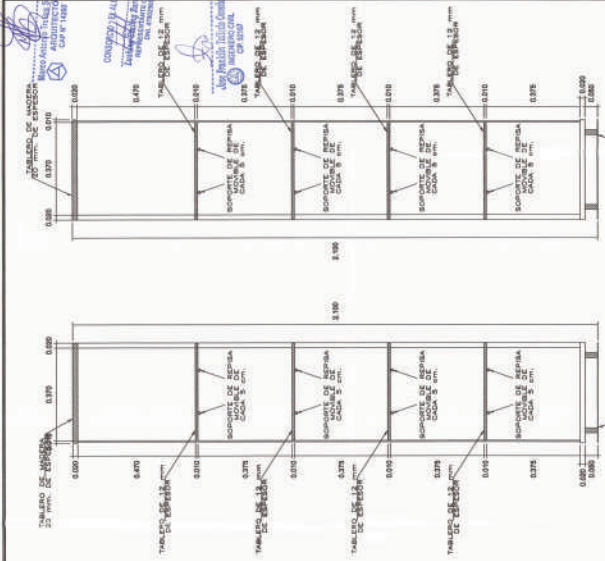
NOTA

LAS MEDIDAS DEL MOBILIARIO SERAN CORROBORADOS EN LOS AMBIENTES QUE CORRESPONDAN ANTES DE SU ELABORACION

SILLA PARA PROFESOR (S2)

CANTIDAD 02 UND
BIBLIOTECA

| | |
|--|--|
|  <p>MUNICIPALIDAD PROVINCIAL DE PURA</p> | |
| <p>PROYECTO : ELABORACION DE DOS COMPONENTES TECNICOS DE INSTALACIONES EDUCATIVAS DESTINADO A PURA-PROVINCIA DE PURA-PUCA</p> | |
| <p>COMPONENTE 02: ELABORACION DEL DISEÑO DE LA BIBLIOTECA DE LA ESCUELA INSTITUCION EDUCATIVA PUCO-CHACRO DE LA POZA DE CHERALLO-SP. CENTRO DE PURA-PROVINCIA PURA-REGION PUNO</p> | |
| <p>UBICACION: Departamento Puno Provincia Puno Distrito Puno Dpto. San Felipe de Arequipa Sur</p> | |
| <p>CONSULTOR: CONSORCIO EL ALGARROBO</p> | |
| <p>ESPECIALIDAD: ARQUITECTURA</p> | |
| <p>PLANO: MOBILIARIO DETALLES</p> | |
| <p>EQUIPO DE DISEÑO: ARMANDO TRELLES DIPLOMADO</p> | |
| <p>JEFE DE PROYECTO: ING. JORGE TALLEDO CORDOBA</p> | |
| <p>APROBADO: </p> | |
| <p>EMAIL: DISEÑO@UNIONAL.COM</p> | |
| <p>ESCALA: 1/10</p> | |
| <p>FECHA: AGOSTO 2008</p> | |
| <p>OBSERVACIONES: </p> | |
| <p>FECHA: </p> | |
| <p>LAMINA: COMPONENTE 02 MOBILIARIO Y EQUIPAMIENTO</p> | |
| <p>ME-03</p> | |



NOTA
LAS MEDIDAS DEL MOBILIARIO SERÁN CORROBORADOS EN LOS AMBIENTES QUE CORRESPONDAN ANTES DE SU ELABORACION

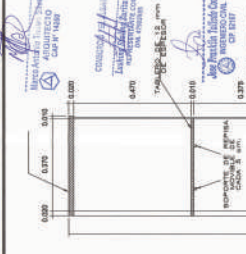


ESTANTE DE MELAMINA (EME)
BIBLIOTECA
CANTIDAD 20 UNID

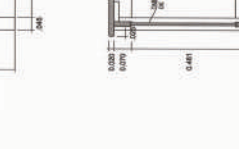
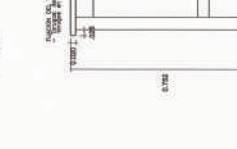
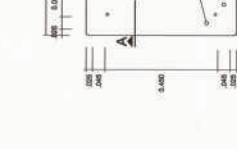
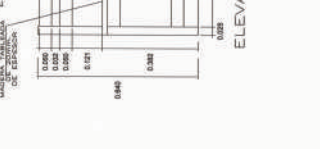
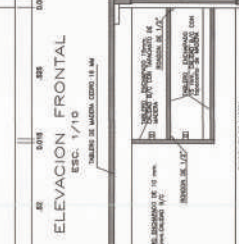
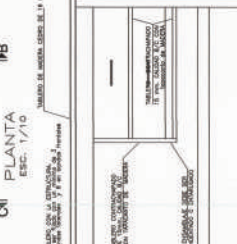
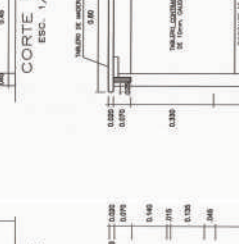
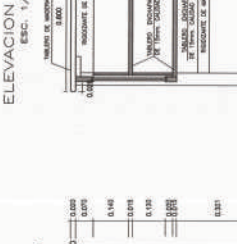
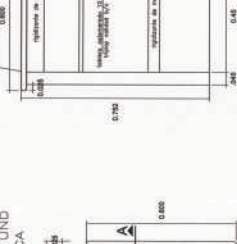
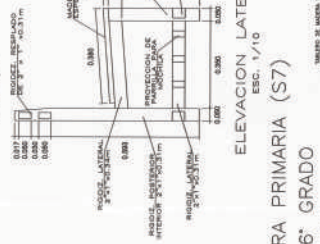
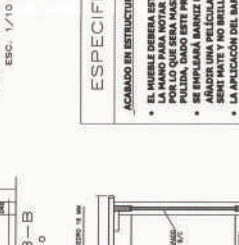
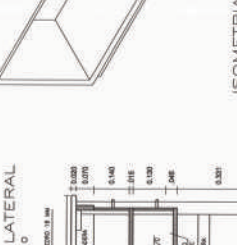
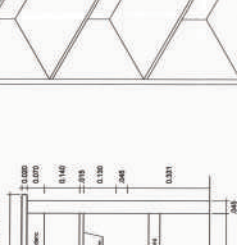
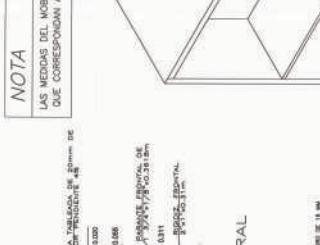
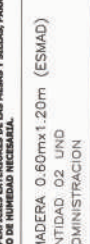
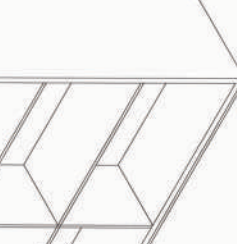
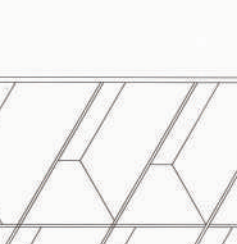
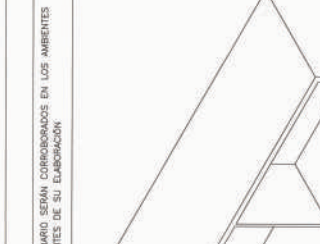
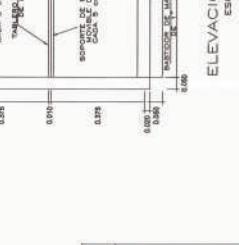
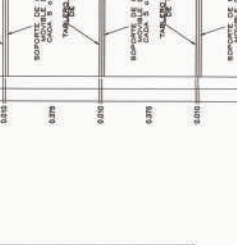
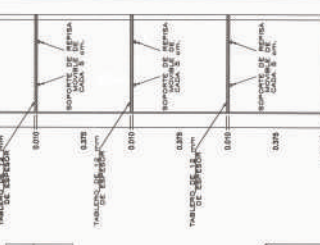
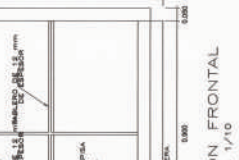
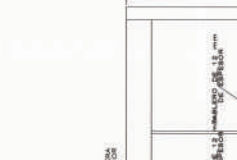
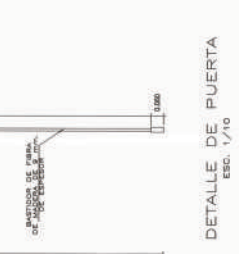
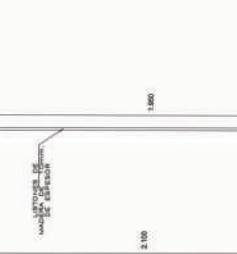
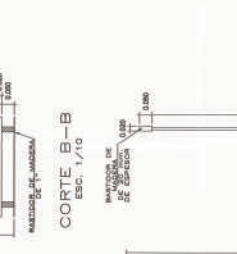
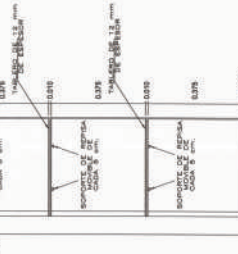
MESA DE MADERA (M1)
BIBLIOTECA
CANTIDAD 10 UNID

| | | | |
|--|--|---|--|
|  MUNICIPALIDAD PROVINCIAL DE PIURA | | PROYECTO : ELABORACION DE UN EXPOSITIVO TECNICO DE INSTALACIONES EDUCATIVAS SITUADO EN PIURA-PROVINCIA DE PIURA-PIURA | |
| COMPONENTE 02: FAMILIARIZACION AL LUGAR DE LA INSTITUCION EDUCATIVA VISADO CADRO DE LAS PIRAS DE CENEDILLO SAN JERONIMO DE PIURA-PIURA PIURA-REGION PERU | | UBICACION: Departamento: Piura Provincia: Piura Distrito: Piura CP: San Jeronimo de Cenedillo Sr. | |
| CONSULTOR: CONSORCIO EL ALGARROBO | | ESPECIALIDAD: ARQUITECTURA | |
| PLANO: MOBILIARIO DETALLES | | EQUIPO DE DISEÑO: ARMANDO TRELLES CAP/14260 | |
| ART. DE PROYECTO: INDICE TALENTO COPIAS | | FECHA: 08/08/2018 | |
| APROBADO: | | ESCALA: 1/10 | |
| TITULO: DWELL DIMENSIONAL 2D | | FECHA: 08/08/2018 | |
| OBSERVACIONES: | | FECHA: | |

LAMINA:
COMPONENTE 02
MOBILIARIO Y EQUIPAMIENTO
ME-04



NOTA
 LAS MEDIDAS DEL MOBILIARIO SERAN CORROBORADAS EN LOS ARBENTRES DUE CORRESPONDAN ANTES DE SU ELABORACION.



SILLA DE MADERA PARA PRIMARIA (S7)
DESDE 3° AL 6° GRADO
CANTIDAD 40 UNID
BIBLIOTECA

ESPECIFICACIONES TECNICAS

- EL MUEBLE DEBERIA ESTAR COMPLETAMENTE LIDADO PARA LO CUAL SE PAGARA POR LO QUE SERA HABILITADA PARA TAPAR LOS POROS Y LIGADO, QUEDANDO PUEDA, BASTO ESTE PROCEDIMIENTO SE PROCEDERA A DAR EL ACABADO.
- SE EMPLEARA MADERA DE PORSO CERRADO O LACA TRANSPARENTMENTE PARA SHRI MATE Y NO BRILLANTE.
- LA APLICACION DEL BARNIZ O LACA ES CON SOPORTE POR LO MENOS DOS CAPAS Y LAS BARRAS DEBEN SER DE LAS MISMAS Y SELLAS, PMA ALCANZA EL CONTRIBUTO DE INMUNIDAD INICIAL.

ESCRITORIO DE MADERA 0.60mx1.20m (ESMAD)
CANTIDAD 02 UNID
ADMINISTRACION

ESTANTE DE MELAMINA (EME1)
BIBLIOTECA
CANTIDAD 08 UNID

ESPECIFICACIONES TECNICAS

- EL MUEBLE DEBERIA ESTAR COMPLETAMENTE LIDADO PARA LO CUAL SE PAGARA POR LO QUE SERA HABILITADA PARA TAPAR LOS POROS Y LIGADO, QUEDANDO PUEDA, BASTO ESTE PROCEDIMIENTO SE PROCEDERA A DAR EL ACABADO.
- SE EMPLEARA MADERA DE PORSO CERRADO O LACA TRANSPARENTMENTE PARA SHRI MATE Y NO BRILLANTE.
- LA APLICACION DEL BARNIZ O LACA ES CON SOPORTE POR LO MENOS DOS CAPAS Y LAS BARRAS DEBEN SER DE LAS MISMAS Y SELLAS, PMA ALCANZA EL CONTRIBUTO DE INMUNIDAD INICIAL.

ESCRITORIO DE MADERA 0.60mx1.20m (ESMAD)
CANTIDAD 02 UNID
ADMINISTRACION

ESPECIFICACIONES TECNICAS

- EL MUEBLE DEBERIA ESTAR COMPLETAMENTE LIDADO PARA LO CUAL SE PAGARA POR LO QUE SERA HABILITADA PARA TAPAR LOS POROS Y LIGADO, QUEDANDO PUEDA, BASTO ESTE PROCEDIMIENTO SE PROCEDERA A DAR EL ACABADO.
- SE EMPLEARA MADERA DE PORSO CERRADO O LACA TRANSPARENTMENTE PARA SHRI MATE Y NO BRILLANTE.
- LA APLICACION DEL BARNIZ O LACA ES CON SOPORTE POR LO MENOS DOS CAPAS Y LAS BARRAS DEBEN SER DE LAS MISMAS Y SELLAS, PMA ALCANZA EL CONTRIBUTO DE INMUNIDAD INICIAL.

ESPECIFICACIONES TECNICAS

- EL MUEBLE DEBERIA ESTAR COMPLETAMENTE LIDADO PARA LO CUAL SE PAGARA POR LO QUE SERA HABILITADA PARA TAPAR LOS POROS Y LIGADO, QUEDANDO PUEDA, BASTO ESTE PROCEDIMIENTO SE PROCEDERA A DAR EL ACABADO.
- SE EMPLEARA MADERA DE PORSO CERRADO O LACA TRANSPARENTMENTE PARA SHRI MATE Y NO BRILLANTE.
- LA APLICACION DEL BARNIZ O LACA ES CON SOPORTE POR LO MENOS DOS CAPAS Y LAS BARRAS DEBEN SER DE LAS MISMAS Y SELLAS, PMA ALCANZA EL CONTRIBUTO DE INMUNIDAD INICIAL.

ESPECIFICACIONES TECNICAS

- EL MUEBLE DEBERIA ESTAR COMPLETAMENTE LIDADO PARA LO CUAL SE PAGARA POR LO QUE SERA HABILITADA PARA TAPAR LOS POROS Y LIGADO, QUEDANDO PUEDA, BASTO ESTE PROCEDIMIENTO SE PROCEDERA A DAR EL ACABADO.
- SE EMPLEARA MADERA DE PORSO CERRADO O LACA TRANSPARENTMENTE PARA SHRI MATE Y NO BRILLANTE.
- LA APLICACION DEL BARNIZ O LACA ES CON SOPORTE POR LO MENOS DOS CAPAS Y LAS BARRAS DEBEN SER DE LAS MISMAS Y SELLAS, PMA ALCANZA EL CONTRIBUTO DE INMUNIDAD INICIAL.



MUNICIPALIDAD PROVINCIONAL
DE PUZOS

PROYECTO :
ELABORACION DE LOS EXPERIMENTOS TECNICOS DE
INSTRUMENTACION Y EQUIPAMIENTO DE LA
BIBLIOTECA DE PUZOS-PROVINCIA DE PUZOS-PUNTA

COMPONENTE 02:
FORMULACION DEL LEGISLA
INSTRUMENTACION Y EQUIPAMIENTO
DE LA BIBLIOTECA DE PUZOS-PROVINCIA
DE PUZOS-PUNTA

UBICACION:
Provincia Puzos
Distrito Puzos
C/P: Las Vegas de Dismapulle Sur

CONSULTOR:
CONSORCIO EL
ALGARROBO

ESPECIALIDAD:
ARQUITECTURA

PLANO:
MOBILIARIO
DETALLES

EQUIPO DE DISEÑO:
ARMANDO TRELLES
CARAZZO

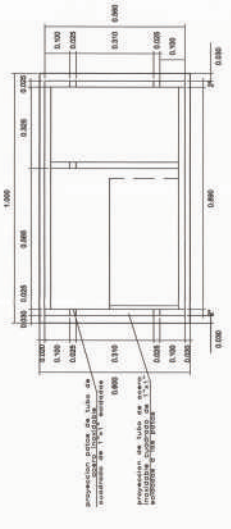
IMPRESOR:
ING. JOSÉ TALLEDO DOMÍNGUEZ

DISEÑADOR:
DANIEL ORTIGALLOMAYO

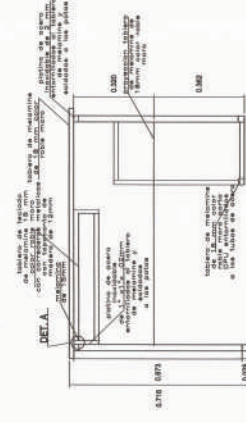
ESCALA:
1/10

FECHA:
ABRIL 2009

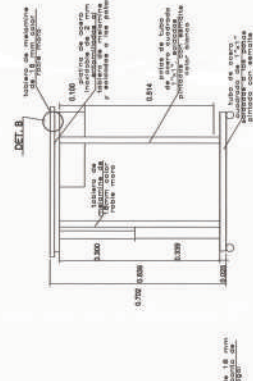
LAMINA:
COMPONENTE 02
MOBILIARIO Y EQUIPAMIENTO
ME-05



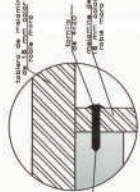
PLANTA
ESC. 1/10



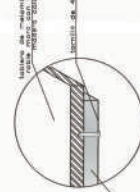
ELEVACION FRONTAL
ESC. 1/10



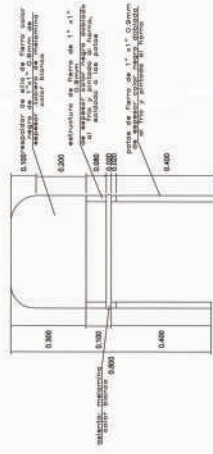
ELEVACION LATERAL
ESC. 1/10



DETALLE A
ESC. 1/2,5



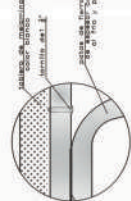
DETALLE B
ESC. 1/2,5



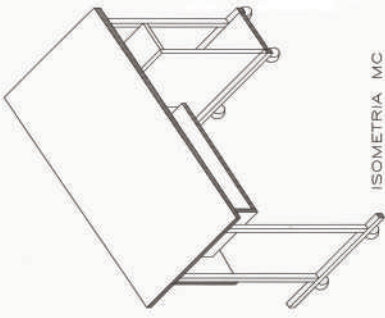
ELEVACION FRONTAL
ESC. 1/10



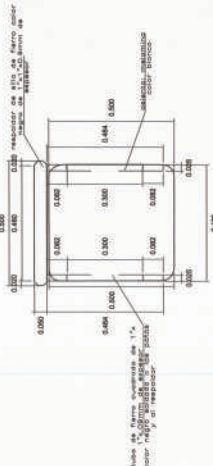
DETALLE A
ESC. 1/2,5



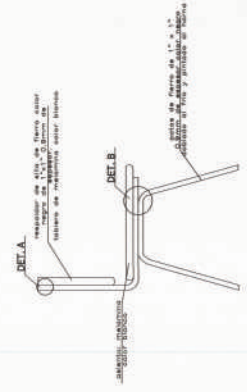
DETALLE B
ESC. 1/2,5



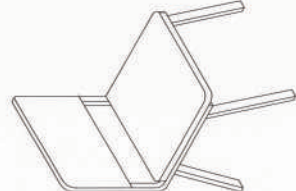
ISOMETRIA MC



PLANTA
ESC. 1/10



ELEVACION LATERAL
ESC. 1/10



ISOMETRIA SC1

SILLA SC1
BIBLIOTECA
CANTIDAD: 04 UNID

MUEBLE PARA COMPUTADORA MC1
CANTIDAD: 04 UNID
BIBLIOTECA

APROBADO POR:
INGENIERO EN ARQUITECTURA
DIPLOMADO
ING. JOSÉ TALLEDO DOMÍNGUEZ

APROBADO POR:
INGENIERO EN ARQUITECTURA
DIPLOMADO
ING. JOSÉ TALLEDO DOMÍNGUEZ

APROBADO POR:
INGENIERO EN ARQUITECTURA
DIPLOMADO
ING. JOSÉ TALLEDO DOMÍNGUEZ

APROBADO POR:
INGENIERO EN ARQUITECTURA
DIPLOMADO
ING. JOSÉ TALLEDO DOMÍNGUEZ

APROBADO POR:
INGENIERO EN ARQUITECTURA
DIPLOMADO
ING. JOSÉ TALLEDO DOMÍNGUEZ

APROBADO POR:
INGENIERO EN ARQUITECTURA
DIPLOMADO
ING. JOSÉ TALLEDO DOMÍNGUEZ

APROBADO POR:
INGENIERO EN ARQUITECTURA
DIPLOMADO
ING. JOSÉ TALLEDO DOMÍNGUEZ

APROBADO POR:
INGENIERO EN ARQUITECTURA
DIPLOMADO
ING. JOSÉ TALLEDO DOMÍNGUEZ

APROBADO POR:
INGENIERO EN ARQUITECTURA
DIPLOMADO
ING. JOSÉ TALLEDO DOMÍNGUEZ



MUNICIPALIDAD PROVINCIAL DE PIURA

PROYECTO :

ELABORACIÓN DE EXPERIMENTALES TÉCNICOS DE INSTITUCIONES EDUCATIVAS SISTEMA DE PIURA-PROVINCIA DE PIURA-PIURA

COMPONENTE 02:

REHABILITACIÓN DEL LOCAL DE LA INSTITUCIÓN EDUCATIVA N°2000 CASERIO DE LAS HUAS DE CHORRALLO DEL CASERIO DE PIURA-PROVINCIA PIURA-PIURA

UBICACIÓN:

Departamento: Piura
Provincia: Piura
Distrito: Piura
EP: Las Huas de Chorrallo Sur

CONSULTOR:

CONSORCIO EL ALGARROBO

ESPECIALIDAD:

ARQUITECTURA

PLANO:

EQUIPAMIENTO
DETALLES

EQUIPO DE DISEÑO:

ARMANDO TRELLES
DAP-14260

DIR. DE PROYECTOS:

ING. JOSÉ TALLEDO CONTRERAS

REVISADO:

APROBADO:

SERIALO:

00000000000000000000

ESCALA:

1/10

FECHA:

AGOSTO 2009

OBSERVACIONES

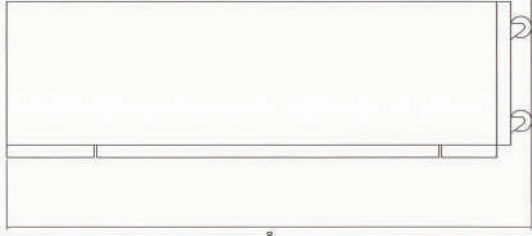
FECHA

LAMINA:
COMPONENTE 02
MOBILIARIO Y EQUIPAMIENTO

ME-06



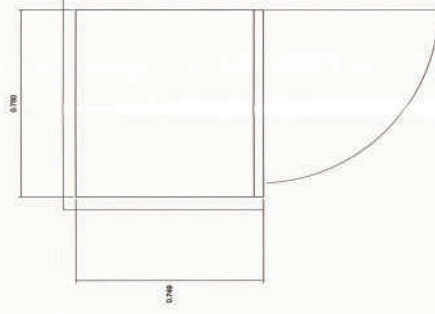
2.100



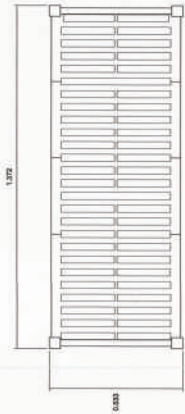
2.100

ELEVACION FRONTAL

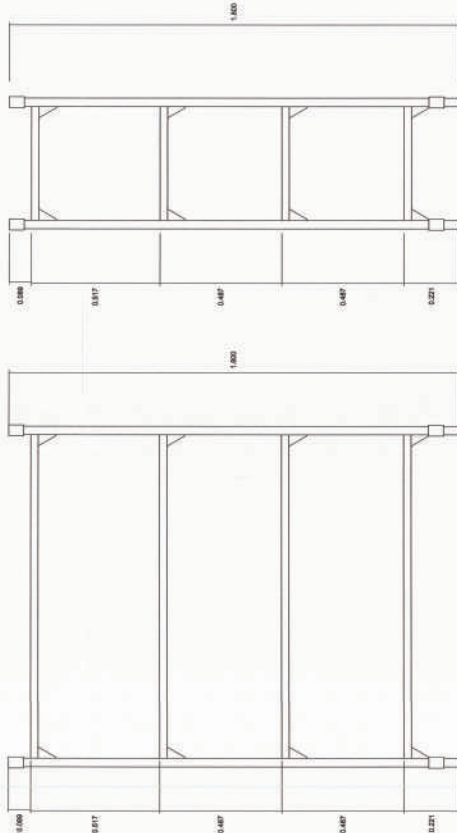
ELEVACION LATERAL



REFRIGERADOR REF DE ACERO INOXIDABLE
AREA DE COCINA PRIMARIA
CANTIDAD 01 UND



PLANTA



ELEVACION FRONTAL

ELEVACION LATERAL

ESTANTE MODULAR R2 DE 21"x55"
AREA DE DEPÓSITOS: DEPÓSITO DE COCINA
CANTIDAD 03 UND

ESPECIFICACIONES TÉCNICAS

- 1.-ESTANTES MODULARES DE ESTRUCTURA DE ACERO REVESTIDA CON POLIPROPILENO DE UN USO NO RECICLADO (VIRGEN). CAMBRO O EQUIVALENTE.
- 2.-REPIAS CALADAS, DESMONTABLES PARA UNA FÁCIL LIMPIEZA Y MANTENIMIENTO.
- 3.-SISTEMA DE ARMADO SIN PERNOS NI TUERCAS
- 4.-POSIBILIDAD DE ACOPLARSE Y EXPANDIRSE A OTROS MÓDULOS.
- 5.-MATERIAL APTO PARA EL CONTACTO DE ALIMENTOS
- 6.-EL PRODUCTO DEBE CUMPLIR EL SISTEMA HACCP
- 7.-CAPACIDAD DE CARGA 150KG POR REPIA.
- 8.-DEBE INHIBIR EL CRECIMIENTO DEL MOHO Y TENER CAPACIDAD ANTIBACTERIAL.
- 9.-DEBE CONTAR CON LA CERTIFICACIÓN NFS PARA EL CONTACTO CON ALIMENTOS.
- 10.-NO DEBE CONTENER CADMIO EN SU COMPOSICIÓN.
- 11.-LOS PARANTES VERTICALES DEBEN CONTAR CON NIVELADORES.