



PROYECTO :
 PLANIFICACION DEL DESARROLLO URBANO DE
 INSTALACIONES EDUCACIONALES DE
 PRIMARIA Y SECUNDARIA DE PUNTA PUELA

COMPONENTE 02:
 INSTALACIONES DE LA
 ESCUELA DE LA COMUNA DE PUNTA PUELA
 (SECTOR DE PUNTA PUELA)

UBICACION:
 PUNTA PUELA
 COMUNA DE PUNTA PUELA
 PROVINCIA DE SANTA FE

CONSULTOR:
**CONSORCIO EL
 ALGARROBO**

ESPECIALIDAD:
ARQUITECTURA

PLANO:
PLANTA GENERAL EXISTENTE

GRUPO DE DISEÑO:
 JUAN CARLOS VILLAS
 CAMARON

AREA DE INTERES:
 ING. JOSE TALLEDO OCHOA
 VILLAS

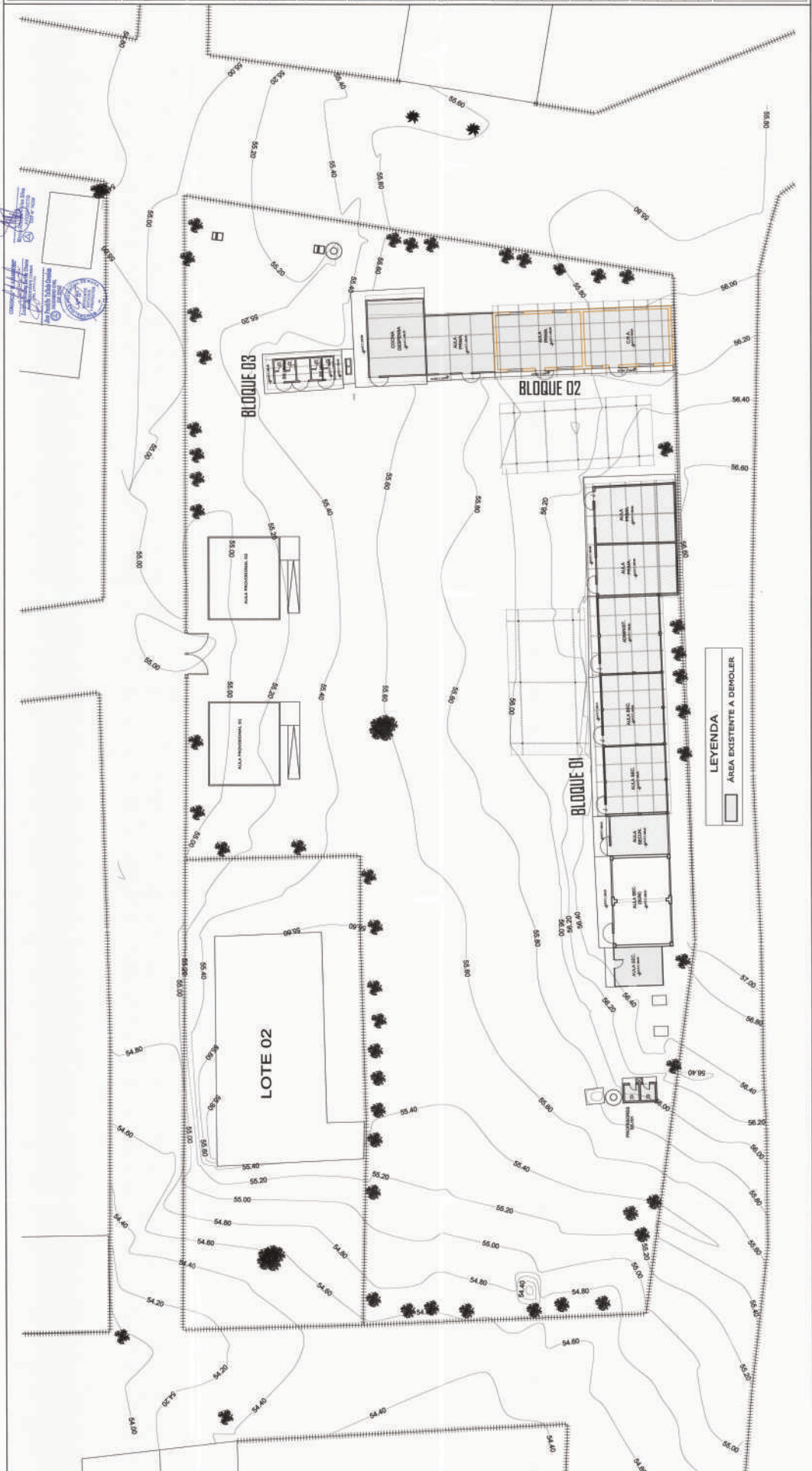
FECHA:
 2018

PROYECTO:
 JALISCO

FECHA:
 2018

PROYECTO:
 JALISCO

LAMINA:
 COMPONENTE 02
 ARQUITECTURA
PGA-01





MUNICIPALIDAD PROVINCIAL DE PÁRAMO

PROYECTO :
LABORACIÓN DE 10 ESPASIAS TENDIDAS DE INSTALACIONES BÁSICAS PARA EL SECTOR PRIMARIO DE LA COMUNIDAD DE PÁRAMO

COMPONENTE 02:
BARRIO DE SAN RAFAEL DE LA COMUNIDAD DE PÁRAMO

UBICACIÓN:
Sector Primario
Financiamiento
Caja de Pensiones de Colombia

CONSULTOR:
CONSORCIO EL ALGARROBO

ESPECIALIDAD:
ARQUITECTURA

PLANO:
PLANTA GENERAL TECHOS

ARQUITECTO:
ING. JOSÉ ALVARO CORTÉS

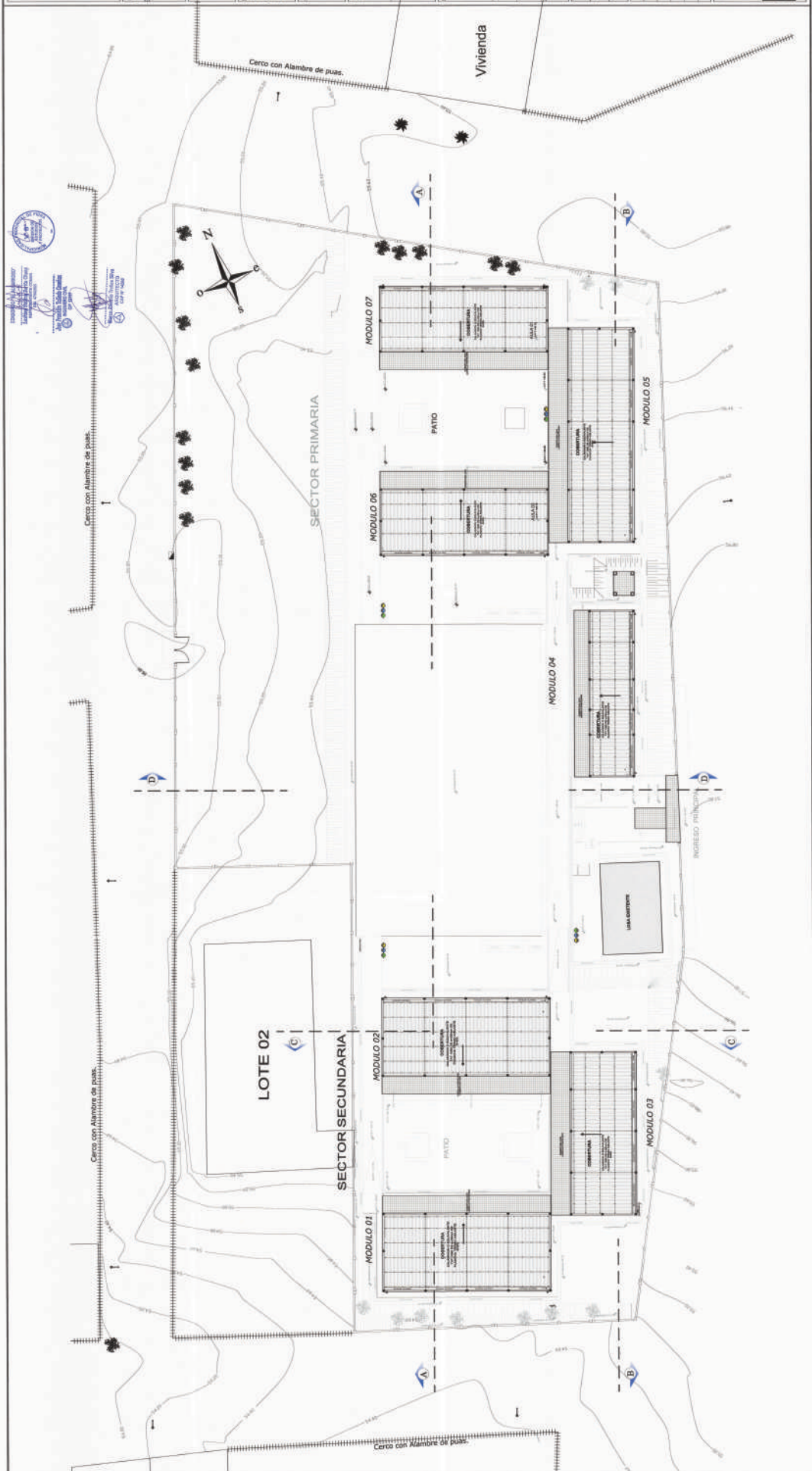
FECHA:
1/08

FECHA:
JULIO 2018

ESCALA:
1:1000

COMPONENTE 02
ARQUITECTURA

PGA-03





MUNICIPALIDAD PROVINCIAL DE PURA

PROYECTO:
ELABORACION DE LOS REPERTELOS TOPOGRAFICOS DE LAS INSTITUCIONES EDUCATIVAS DEL MUNICIPIO DE PURA-PROVINCIA DE PURA-PURA

COMPONENTE 02:
REPERTEJO TOPOGRAFICO DE LAS INSTITUCIONES EDUCATIVAS DEL MUNICIPIO DE PURA-PROVINCIA DE PURA-PURA

UBICACION:
Departamento Pura
Municipio Pura
Distrito Pura
CP. Las Aguias de Cuzco

CONSULTOR:
CONSORCIO EL ALGARROBO

ESPECIALIDAD:
TOPOGRAFIA

PLANO:
PLANTA TOPOGRAFICA

ENCARGADO DEL SERVICIO:
ARL MARCO BELLES
C.A.P. 4000

AREA DE PROYECTO:
ING. JOSE TALEDO COVARRAS

PROYECTO:
REPERTEJO

PROYECTADO POR:
DIXEL_BIBI@HOTMAIL.COM

ESCALA:
1:200

FECHA:
AGOSTO 2008

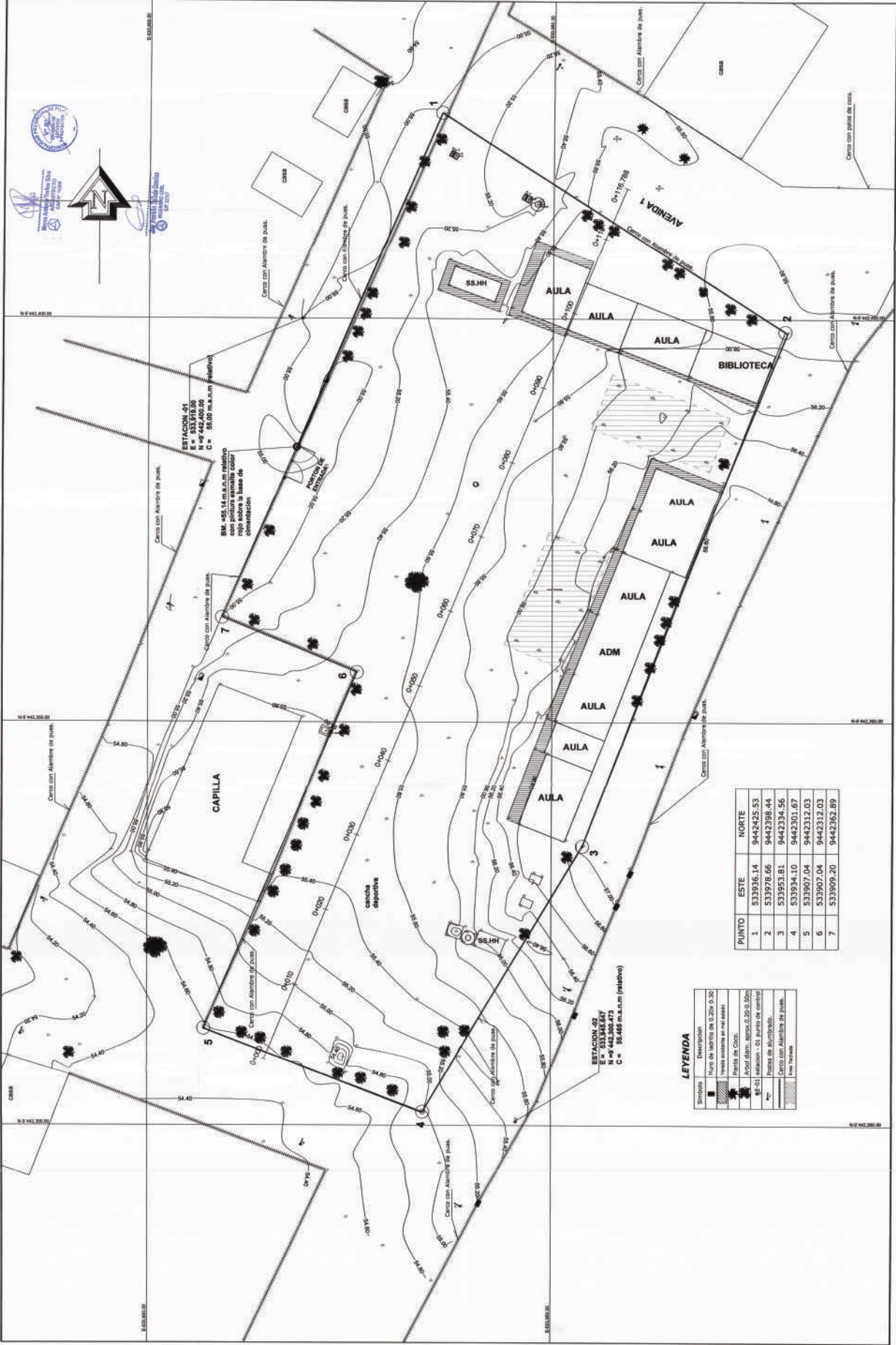
REVISIONES:

FECHA:

COMANDO EN JEFE:
ING. JOSE TALEDO COVARRAS

LAMINA:
COMPONENTE 02 TOPOGRAFIA

TG-01



PUNTO	ESTE	NORTE
1	533936.14	9442425.53
2	533978.66	9442398.44
3	533953.81	9442334.56
4	533934.10	9442301.67
5	533907.04	9442312.03
6	533907.04	9442312.03
7	533909.20	9442362.89

LEYENDA

Simbolo	Descripcion
[Symbol]	Nivel de altura de 0.20m a 0.30
[Symbol]	Linea continua en mal estado
[Symbol]	Planta de COC.
[Symbol]	Apod. diam. aprox. 0.20 a 0.50m
[Symbol]	SE 01 estacion - 01 punto de control
[Symbol]	Proceso de levantamiento
[Symbol]	Cerro con Altitud de punto
[Symbol]	Linea trazo



MUNICIPALIDAD PROVINCIAL DE PIURA

PROYECTO :
EJECUCIÓN DE OBRAS DE MEJORA DE LAS CARRETERAS COMUNICACIONALES DE PIURA-PIURA DE PIURA-PIURA

COMPONENTE 02:
INSTITUCIÓN EDUCATIVA PISCOS-CAJON DE LAS VEGAS DE CENEGUILLAS-SAN ROBERTO DE PIURA-PIURA PARA RESERVA DE TIERRA

UBICACIÓN:
Distrito de Piura, Provincia de Piura, Departamento de Piura, Perú.
DPI, Las Vegas de Cenequilla, Sur

CONSULTOR:
CONSORCIO EL ALGARROBO

ESPECIALIDAD:
TOPOGRAFÍA

PLANO:
SECCIONES TOPOGRÁFICAS

EQUIPO DE DISEÑO:
ARMANDO TRILLES
CAPACES

ARE E. ASESORA:
ING. JOSÉ VALDEO CORVENIS

FECHA:
2011

PROYECTO:
DNI 116788

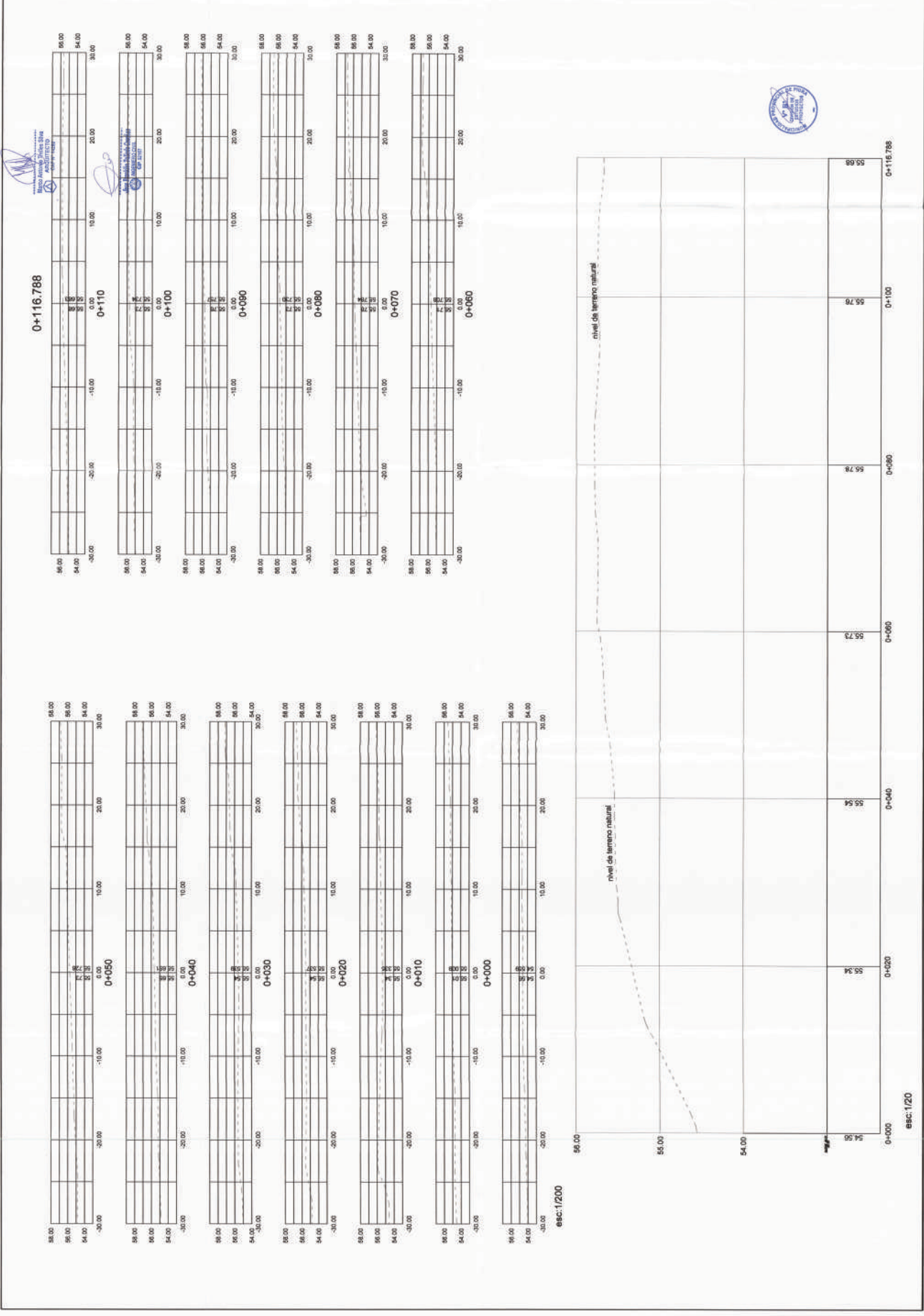
ESCALA:
1:200

FECHA:
2011

PROYECTO:
DNI 116788

ESCALA:
1:200

FECHA:
2011



esc:1/200

esc:1/200

esc:1/200

esc:1/200

esc:1/200

esc:1/200

esc:1/200

esc:1/200

esc:1/200

esc:1/200

esc:1/200

esc:1/200

esc:1/200

esc:1/200

esc:1/200

esc:1/200

esc:1/200

esc:1/200

esc:1/200

esc:1/200

esc:1/200

esc:1/200

esc:1/200

esc:1/200

esc:1/200

esc:1/200

esc:1/200

esc:1/200

esc:1/200

esc:1/200

esc:1/200

esc:1/200

esc:1/200

esc:1/200

esc:1/200

esc:1/200

esc:1/200

esc:1/200

esc:1/200

esc:1/200

esc:1/200

esc:1/200

esc:1/200

esc:1/200

esc:1/200

esc:1/200

esc:1/200

esc:1/200

esc:1/200

esc:1/200

esc:1/200

esc:1/200

esc:1/200

esc:1/200

esc:1/200

esc:1/200

esc:1/200

esc:1/200

esc:1/200

esc:1/200

esc:1/200

esc:1/200

esc:1/200

esc:1/200

esc:1/200

esc:1/200

esc:1/200

esc:1/200

esc:1/200

esc:1/200

esc:1/200

esc:1/200

esc:1/200

esc:1/200

esc:1/200

esc:1/200

esc:1/200

esc:1/200

esc:1/200

esc:1/200

esc:1/200

esc:1/200

esc:1/200

esc:1/200

esc:1/200

esc:1/200

esc:1/200

esc:1/200

esc:1/200

esc:1/200

esc:1/200

esc:1/200

esc:1/200

esc:1/200

esc:1/200

esc:1/200

esc:1/200

esc:1/200

esc:1/200

esc:1/200

esc:1/200

esc:1/200

esc:1/200

esc:1/200

esc:1/200

esc:1/200

esc:1/200

esc:1/200

esc:1/200

esc:1/200

esc:1/200

esc:1/200

esc:1/200

esc:1/200

esc:1/200

esc:1/200

esc:1/200

esc:1/200

esc:1/200

esc:1/200

esc:1/200

esc:1/200

esc:1/200

esc:1/200

esc:1/200

esc:1/200

esc:1/200

esc:1/200

esc:1/200

esc:1/200

esc:1/200

esc:1/200

esc:1/200

esc:1/200

esc:1/200

esc:1/200

esc:1/200

esc:1/200

esc:1/200

esc:1/200

esc:1/200

esc:1/200

esc:1/200

esc:1/200

esc:1/200

esc:1/200

esc:1/200

esc:1/200

esc:1/200

esc:1/200

esc:1/200

esc:1/200

esc:1/200

esc:1/200

esc:1/200

esc:1/200

esc:1/200

esc:1/200

esc:1/200

esc:1/200

esc:1/200

esc:1/200

esc:1/200

esc:1/200

esc:1/200

esc:1/200

esc:1/200

esc:1/200

esc:1/200

esc:1/200

esc:1/200

esc:1/200

esc:1/200

esc:1/200

esc:1/200

esc:1/200

esc:1/200

esc:1/200

esc:1/200

esc:1/200

esc:1/200

esc:1/200

esc:1/200

esc:1/200

esc:1/200

esc:1/200

esc:1/200

esc:1/200

esc:1/200

esc:1/200

esc:1/200

esc:1/200

esc:1/200

esc:1/200

esc:1/200

esc:1/200

esc:1/200

esc:1/200

esc:1/200

esc:1/200

esc:1/200

esc:1/200

esc:1/200

esc:1/200

esc:1/200

esc:1/200

esc:1/200

esc:1/200

esc:1/200

esc:1/200

esc:1/200

esc:1/200

esc:1/200

esc:1/200

esc:1/200

esc:1/200

esc:1/200

esc:1/200

esc:1/200

esc:1/200

esc:1/200

esc:1/200

esc:1/200

esc:1/200

esc:1/200

esc:1/200

esc:1/200

esc:1/200

esc:1/200

esc:1/200

esc:1/200

esc:1/200

esc:1/200

esc:1/200

esc:1/200

esc:1/200

esc:1/200

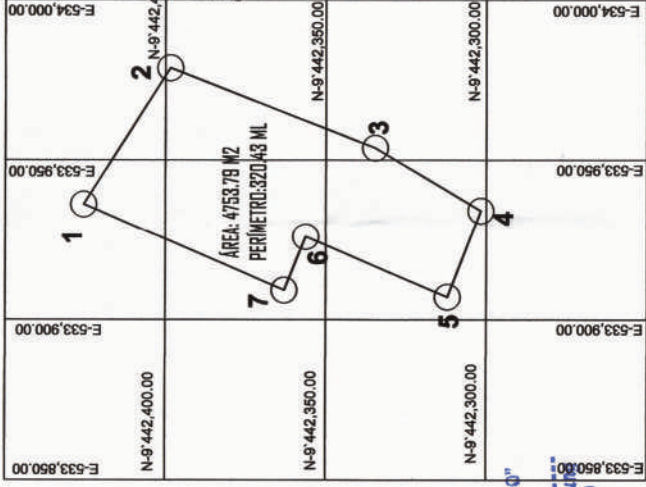
esc:1/200

esc:1/200

esc:1/200

esc:1/200

esc:1/200



PUNTO	ESTE	NORTE
1	533936.14	9442425.53
2	533978.66	9442398.44
3	533953.81	9442334.56
4	533934.10	9442301.67
5	533907.04	9442312.03
6	533907.04	9442312.03
7	533909.20	9442362.89

José Franklin Talledo Cuentas

 INGENIERO CIVIL

 CIP. 52187

CONSORCIO "EL ALGARROBO"

 Lushing Staling Zurita Chua

 REPRESENTANTE COMUN

 DNI. 47802588

 MUNICIPALIDAD PROVINCIAL DE PIURA	PROYECTO : ELABORACIÓN DE OS EXPEDIENTES TÉCNICOS DE INSTITUCIONES EDUCATIVAS. DISTRITO DE PIURA-PROVINCIA DE PIURA-PIURA	COMPONENTE OS: REHABILITACIÓN DEL LOCAL DE LA INSTITUCIÓN EDUCATIVA Nº20001- CASERIO DE LAS VEGAS DE CIENEQUILLO SUR-DISTRITO DE PIURA-PROVINCIA PIURA-REGION GRAU	UBICACION: DEPARTAMENTO-PIURA PROVINCIA-PIURA DISTRITO-PIURA CP-LAS VEGAS DE CIENEQUILLO SUR	CONSULTOR: CONSORCIO EL ALGARROBO	ESPECIALIDAD: ARQUITECTURA PLANO: UBICACIÓN Y LOCALIZACIÓN	EQUIPO DE DISEÑO: ARO. MARCO TRELLES CAP. 44280 JEFE DE PROYECTO: ING. JOSE TALLEDO CUENTAS REVISOR: APROBADO:	OBSERVACIONES	FECHA	LAMINA: COMPONENTE OS UBICACION U-01
	AREA: 4753.78 M2 PERIMETRO: 320.43 ML								