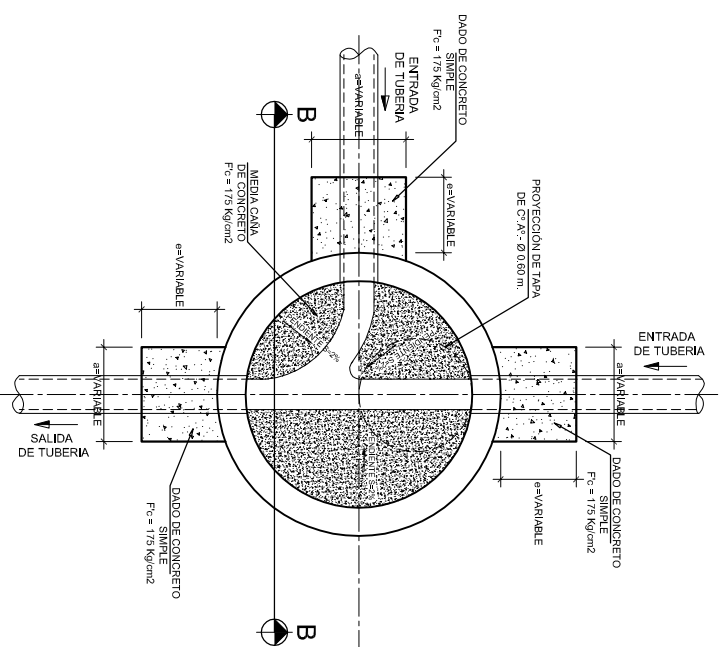
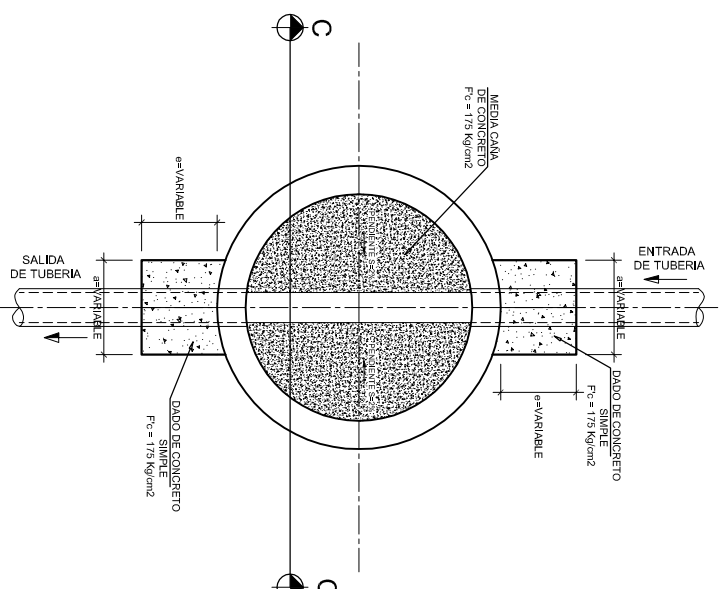


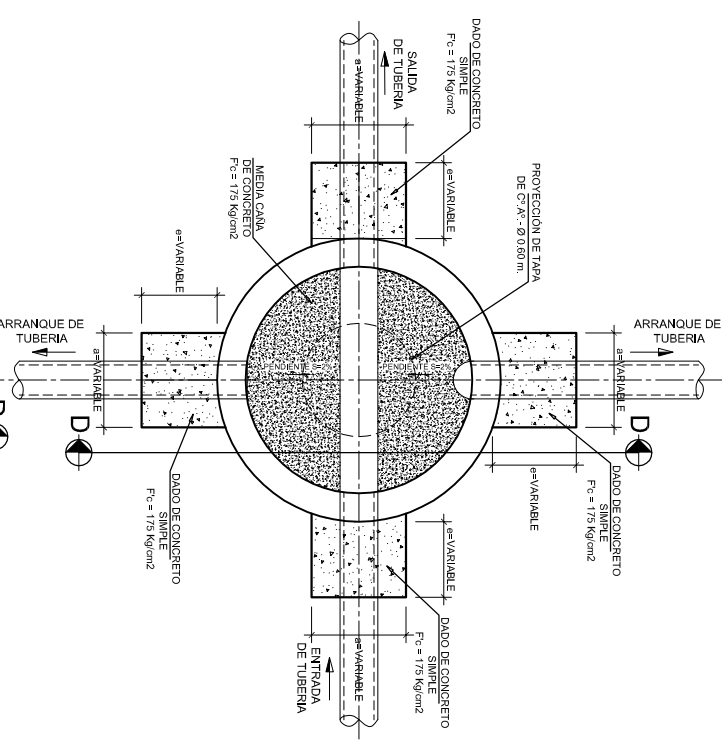
PLANTA - DETALLE Nº 01
ESCALA: 1/20



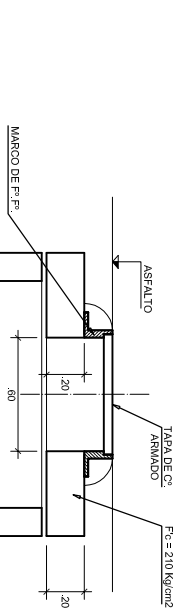
PLANTA - DETALLE Nº 02
ESCALA: 1/20



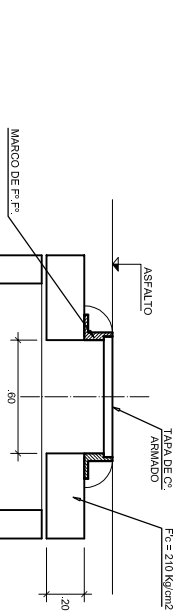
PLANTA - DETALLE Nº 03
ESCALA: 1/20



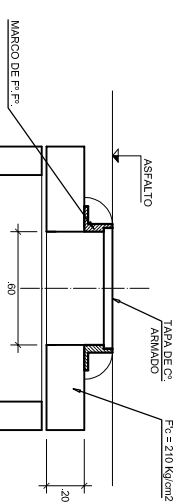
PLANTA - DETALLE Nº 04
ESCALA: 1/20



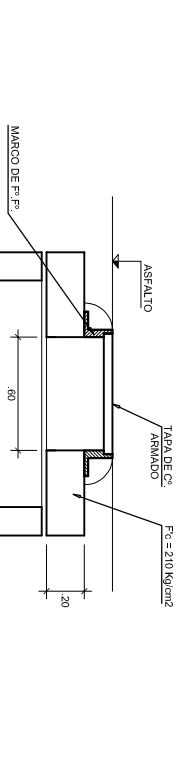
SECCIÓN A - A : DETALLE Nº 01
ESC:1/20



SECCIÓN B - B : DETALLE Nº 02
ESC:1/20



SECCIÓN C - C : DETALLE Nº 03
ESC:1/20



SECCIÓN D - D : DETALLE Nº 04
ESC:1/20

TIPOS DE DADOS DE CONCRETO PARA TUBERIAS DE ALCANTARILLADO	
DAMETROS DE TUBERIAS DE ALCANTARILLADO	DIMENSIONES DE DADOS DE CONCRETO Fc = 175 Kg/cm²
600 mm. PVC	a=1,00 x h=1,00 x e=0,50 m.
450 mm. PVC	a=0,80 x h=0,80 x e=0,50 m.
350 mm. PVC	a=0,80 x h=0,80 x e=0,50 m.
250 mm. PVC	a=0,60 x h=0,60 x e=0,40 m.
200 mm. PVC	a=0,60 x h=0,60 x e=0,40 m.

DETALLE DE FLUJOS EN BUZONES	
BUZONES	DESCRIPCION
DETALLE Nº 01	BUZON CON TRES ENTRADAS Y UNA SALIDA
DETALLE Nº 02	BUZON CON DOS ENTRADAS Y UNA SALIDA
DETALLE Nº 03	BUZON CON ENTRADA Y SALIDA
DETALLE Nº 04	BUZON CON ARRANQUES Y DE PASO

MUNICIPALIDAD PROVINCIAL DE PIURA
DIVISION DE ESTUDIOS Y PROYECTOS

Proyecto: REHABILITACION DE RES COLECTORA Y BUZONES EN LA ZONA URBANA, URBANIZACION E BARRIO CASTILLA.		Límite:	
Plan:	DETALLE DE BUZONES		
Responsable:	INGENIERO CIVIL REG. D.P.N. V.	Escala:	1/20
Urg:	CASTILLA - PIURA	Topo:	JA
Fecha:	JULIO - 2019		

D-07