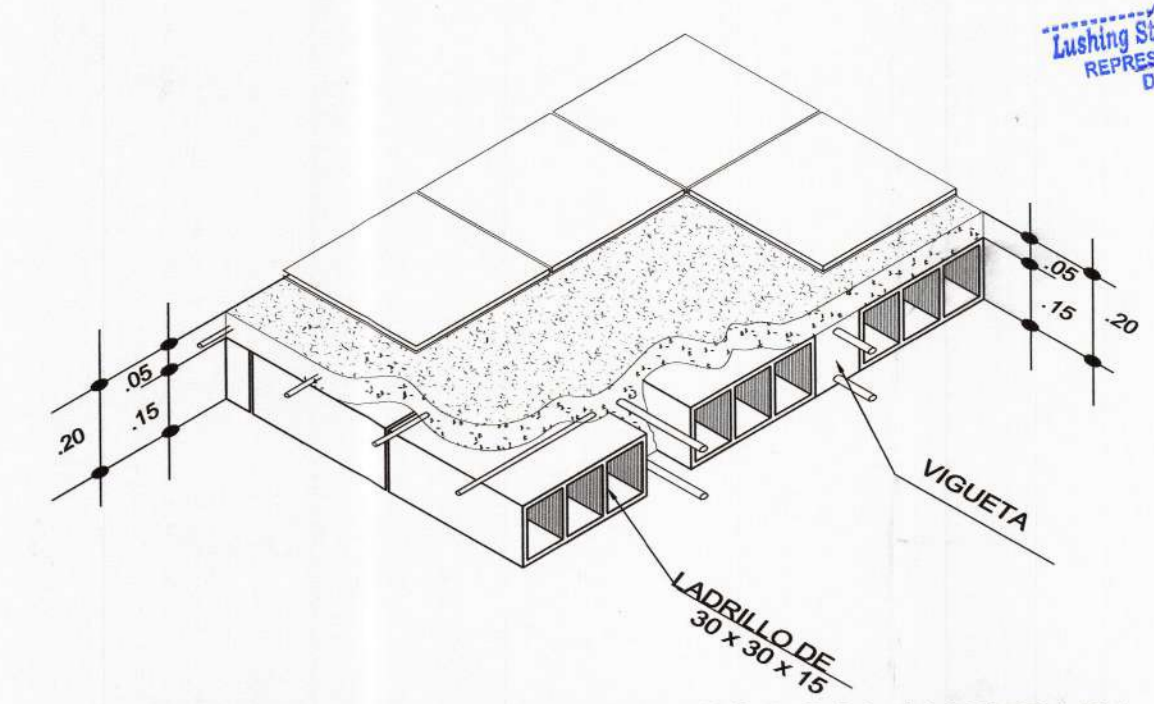
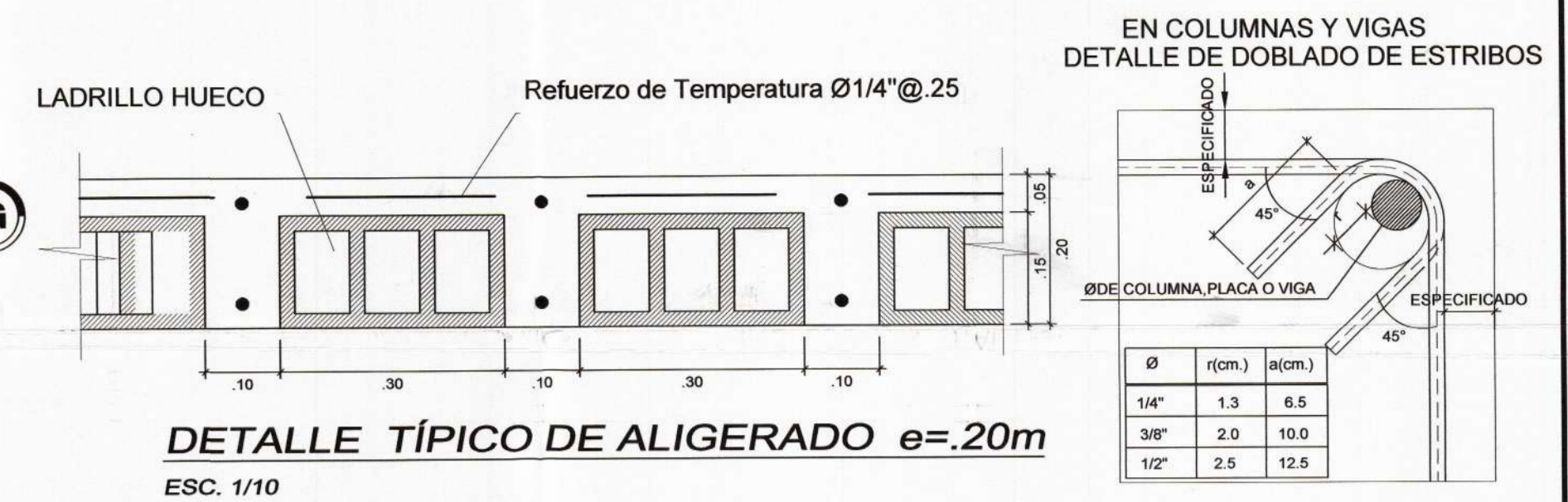


SEGUNDA PLANTA
ESC: 1/50



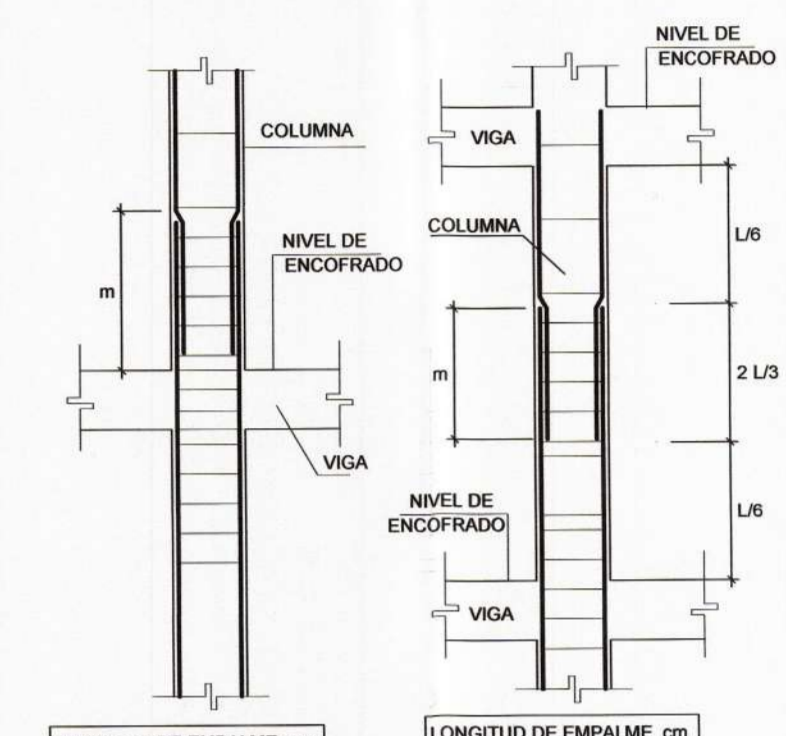
DETALLE TIPICO ISOMETRICO LOSA ALIGERADA



DETALLE TIPICO DE ALIGERADO e=.20m
ESC. 1/10

ESPECIFICACIONES TECNICAS

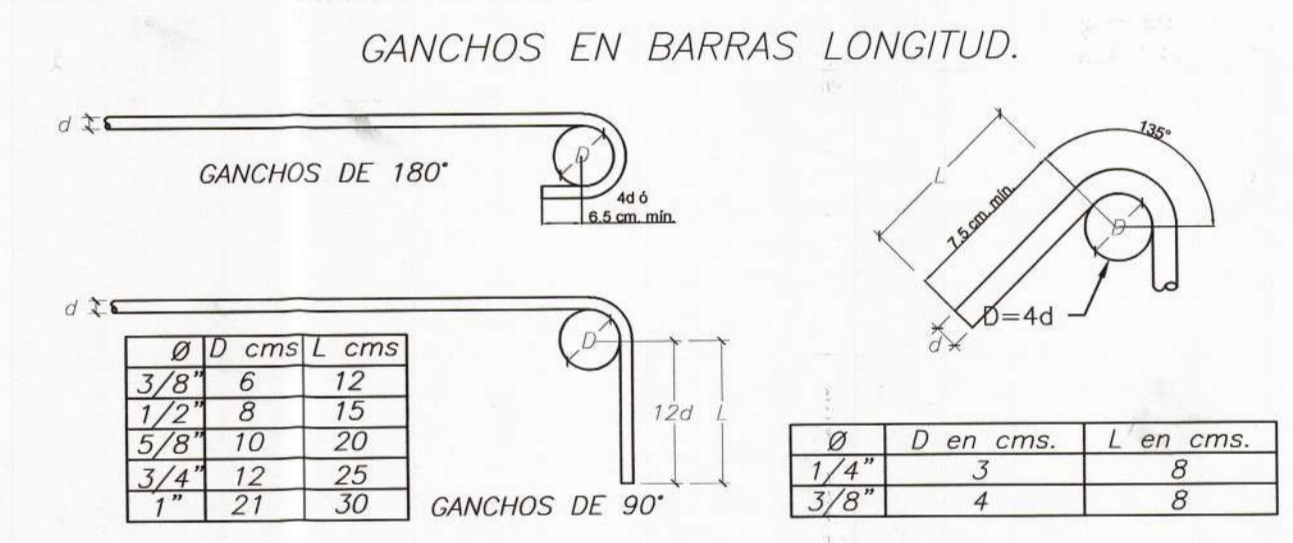
- CONCRETO ARMADO EN GENERAL
CEMENTO
MAXIMA RELACION AGUA/CEMENTO
f'c = 280 Kg/cm²
T_{max} 90
w/c = 0.50
- ACERO:
BARRAS CORRUGADAS CON RESALTES
GRADO 60 ASTM A 615
f_y = 4,200 Kg/cm²
- ALBAÑILERIA:
LADRILLOS HUECO MANDURADO
30 x 30cm h=2.15 MANDURADO
- RECURRIMIENTOS:
VIGAS PERALTADAS
LOSA ALIGERADA
ELEMENTOS DE CONFINAMIENTO 1/6
ARRIOSTRE
4 cm
2.5 cm
2 cm
- SOBRE CARGA:
AGUAS
CORRIDORES
1/2 C TECHO
250 Kg/m²
400 Kg/m²
100 Kg/m²



**TRASLAPES EN COLUMNAS
DETALLE GENERAL**



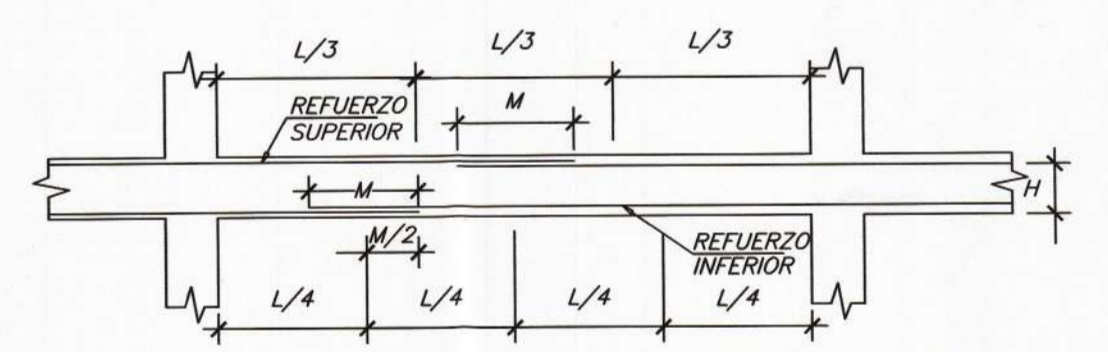
DETALLE DE LOSA MACISA
LOSA MACISA e=0.20
malla Ø3/8" @ 0.20m



ANCLAJE DE BARRAS DE REFUERZO

#	f _y	f'c	L _d (cm)
3/8"	4200	210	30
1/2"	4200	210	35
5/8"	4200	210	40
3/4"	4200	210	47

LONGITUDES DE ANCLAJE



VALORES DE M PARA 50% O MENOS DE VARILLAS CORTADAS (*)

VARILLAS	REFUERZO INFERIOR	REFUERZO SUPERIOR
	H=CUALQ.	H=C.30 m H>.30 m
3/8"	40	40 55
1/2"	45	45 60
5/8"	55	55 75
3/4"	65	65 90
1"	115	115 165

(*) EN CASO DE CORTAR EL 100% DE VARILLAS INCREMENTAR LA LONGITUD DE EMPALME EN 30%

**EMPALMES EN VIGAS
LOCALIZACION Y LONGITUD
DETALLES DE EMPALMES**

DETALLES DE VIGAS

Viga	Reinforcement
V-201'	Ø 8mm: 1 @ 05.4 @ .10, Rto. @ 25 c/s
V-204'	Ø 3/8" 1 @ 05.10 @ .10, Rto. @ 25 c/s
V-205	Ø 8mm: 1 @ 05.8 @ .10, Rto. @ 25 c/s