

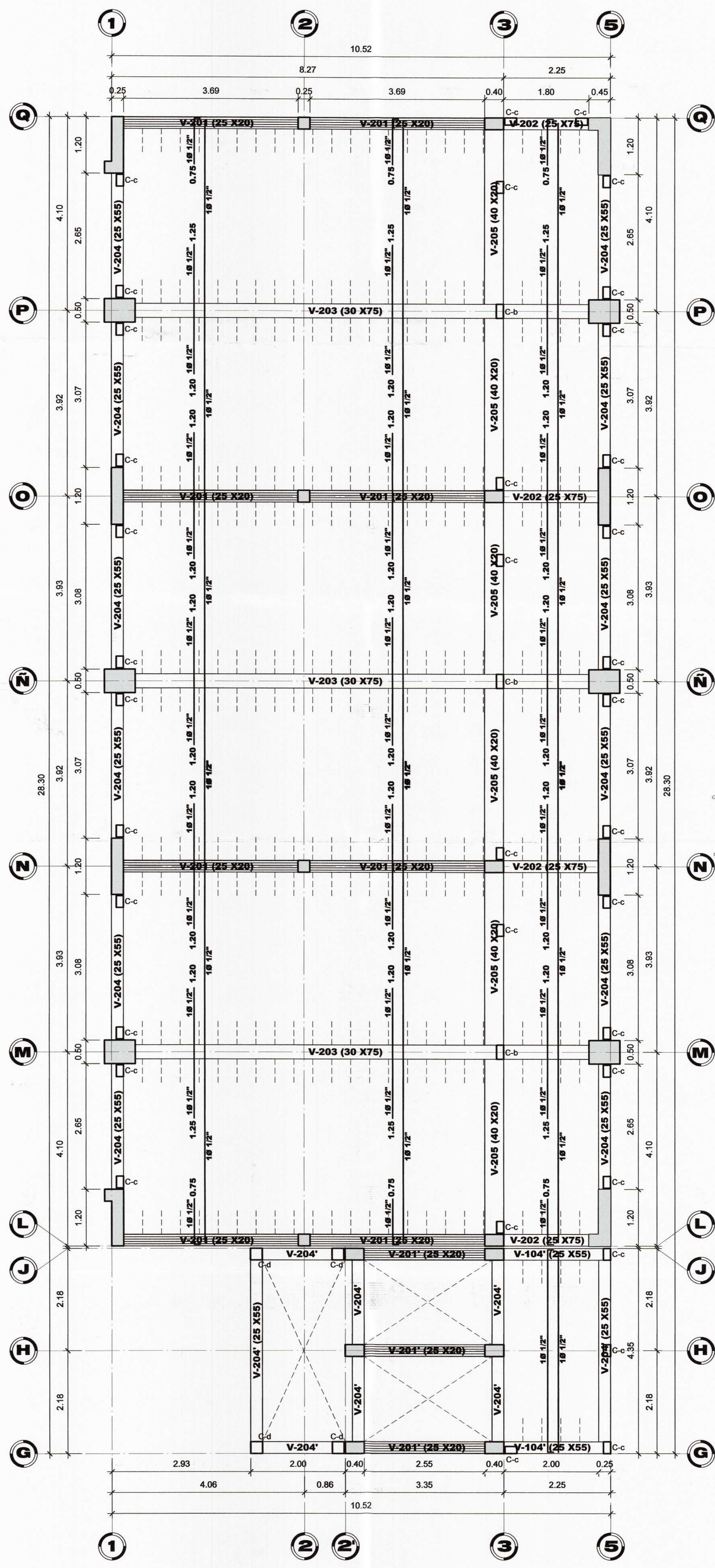
Jose Pro. Talledo Covenas  
INGENIERO CIVIL  
CIP: 52467



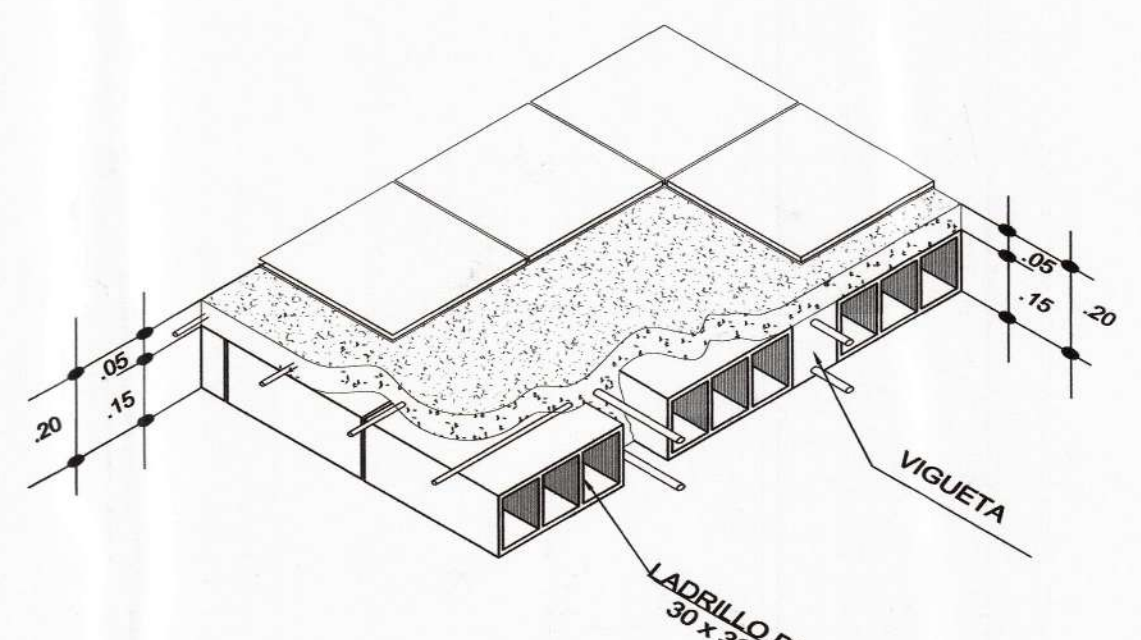
LUISHING STALING ZURITA CHUNG  
INGENIERO CIVIL  
CIP: 174752



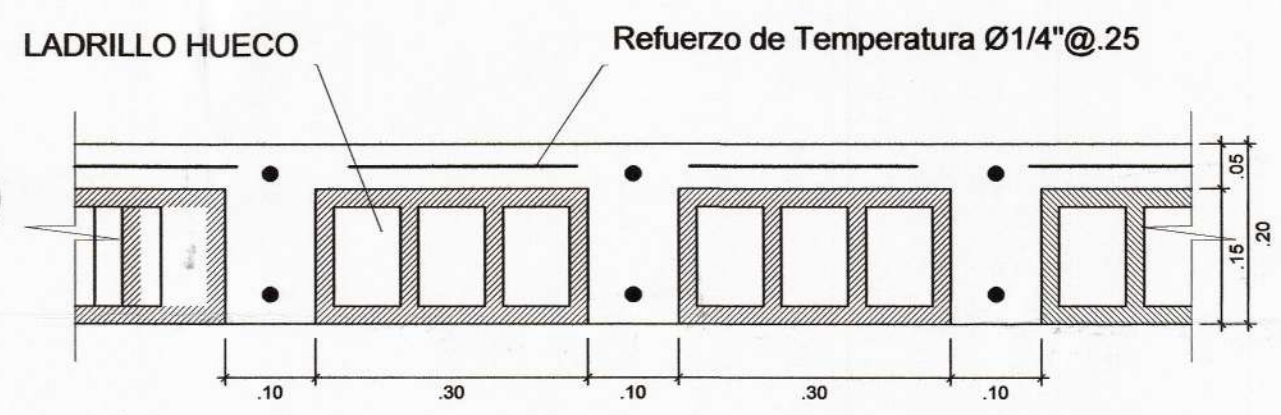
CONSORCIO ALGARROBO  
LUISHING STALING ZURITA CHUNG  
INGENIERO CIVIL  
CIP: 174752



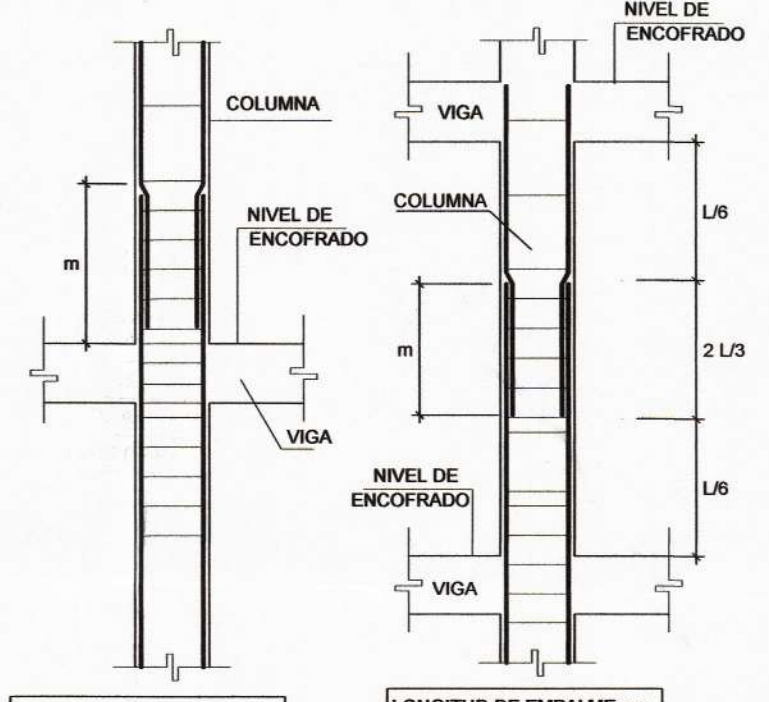
**SEGUNDA PLANTA**  
ESC: 1/50



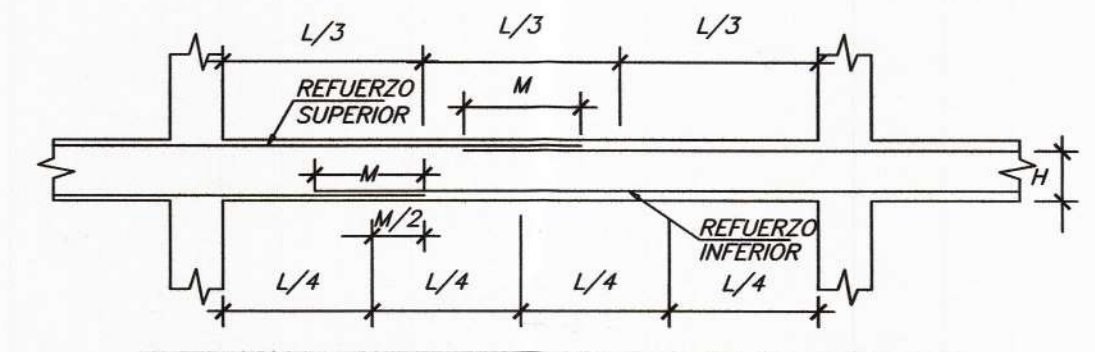
**DETALLE TIPICO ISOMETRICO LOSA ALIGERADA**



**DETALLE TIPICO DE ALIGERADO e=.20m**  
ESC. 1/10



**TRASLAPES EN COLUMNAS**  
**DETALLE GENERAL**



Ø	fy	f'c	Ld(cm)
3/8"	4200	210	30
1/2"	4200	210	35
5/8"	4200	210	40
3/4"	4200	210	47

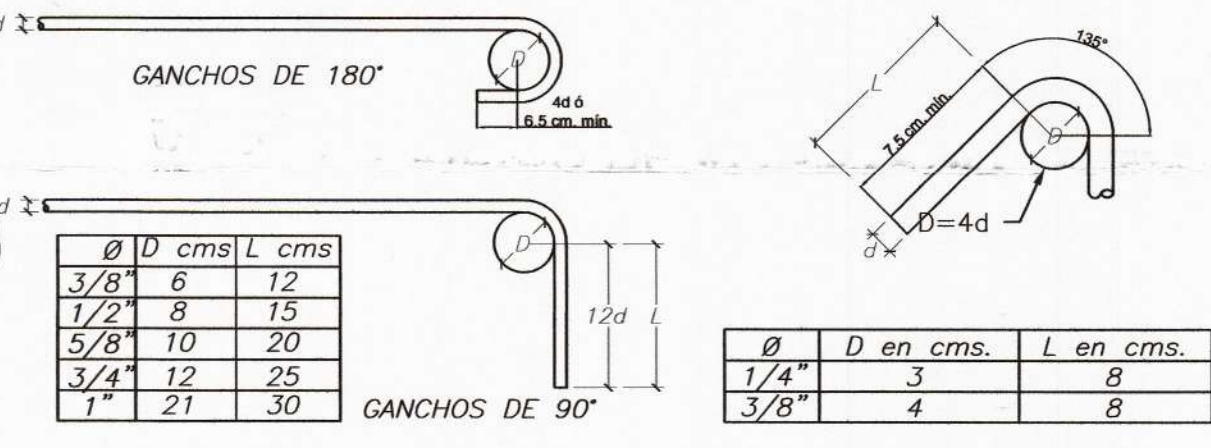
**LONGITUDES DE ANCLAJE**

VARILLAS	REFUERZO INFERIOR	REFUERZO SUPERIOR
Ø	H=CUALO.	H<=30 m
3/8"	40	55
1/2"	45	60
5/8"	55	75
3/4"	65	90
1"	115	165

(\*) EN CASO DE CORTAR EL 100% DE VARILLAS INCREMENTAR LA LONGITUD DE EMPALME EN 30%

**EMPALMES EN VIGAS**  
**LOCALIZACION Y LONGITUD**  
**DETALLES DE EMPALMES**

**GANCHOS EN BARRAS LONGITUD.**

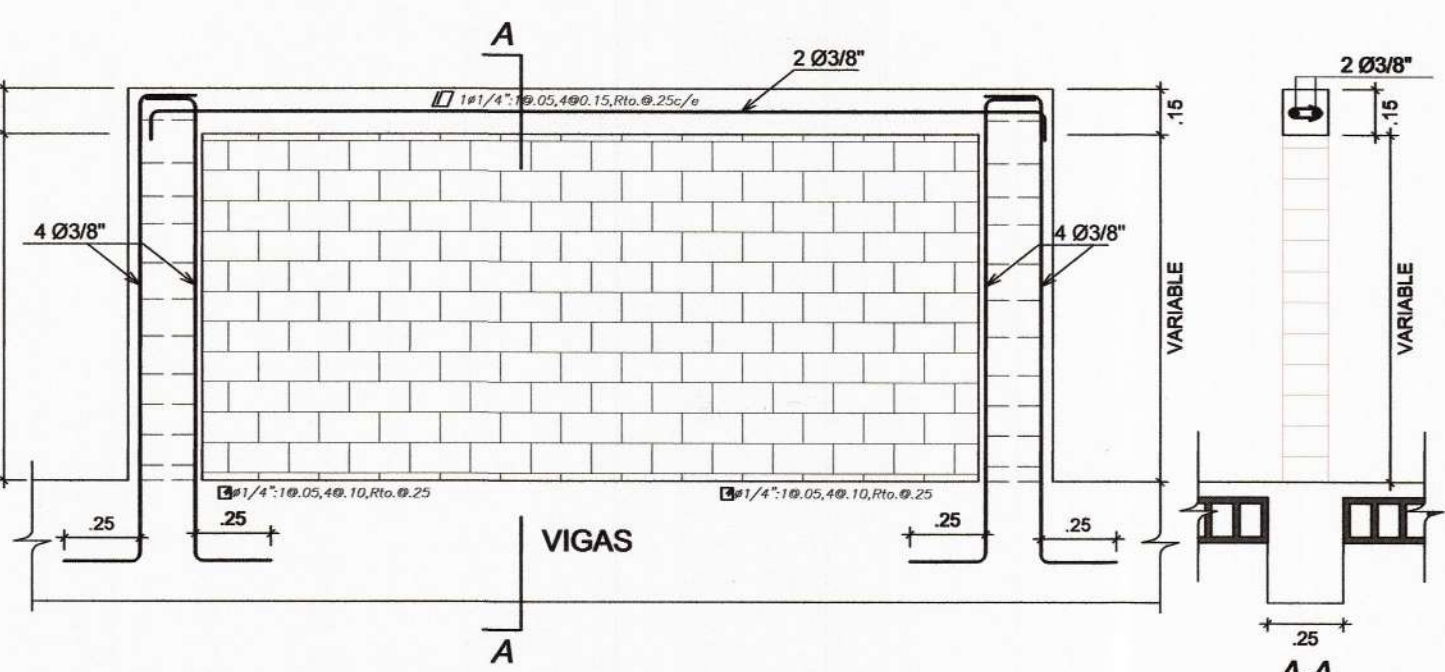


Ø	D cms	L cms
3/8"	6	12
1/2"	8	15
5/8"	10	20
3/4"	12	25
1"	21	30

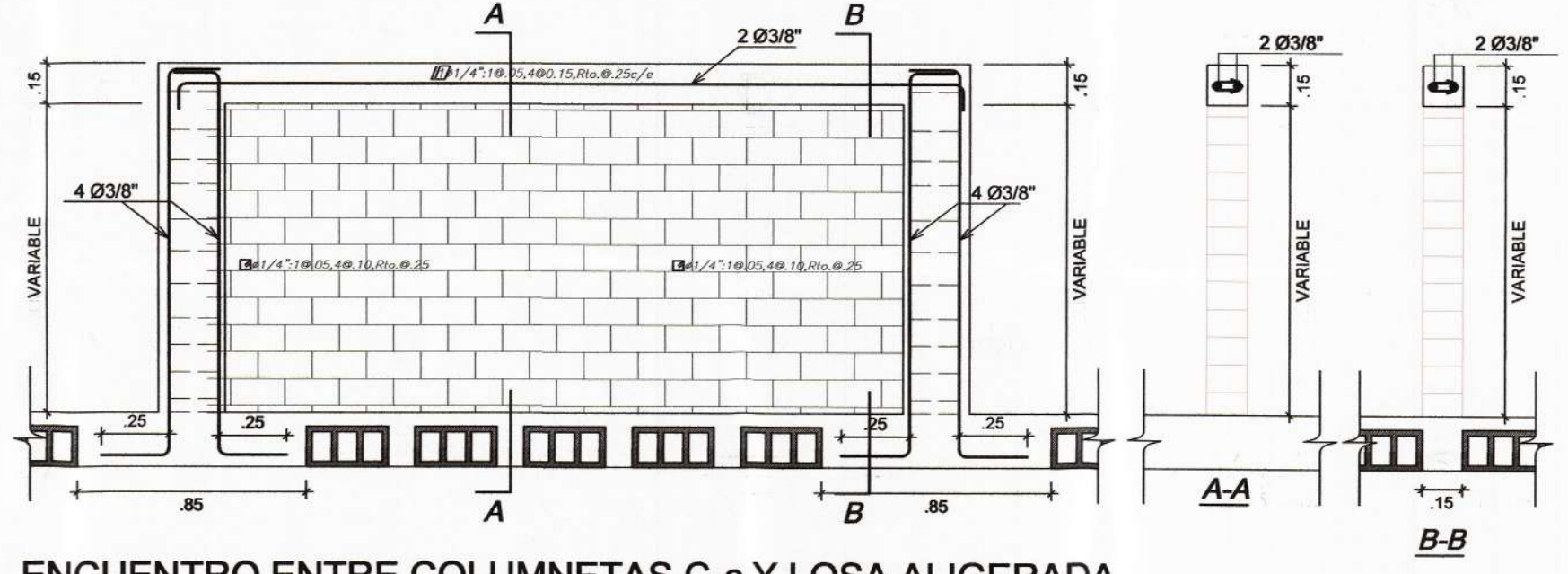
Ø	D en cms.	L en cms.
1/4"	3	8
3/8"	4	8

**ESPECIFICACIONES TECNICAS**

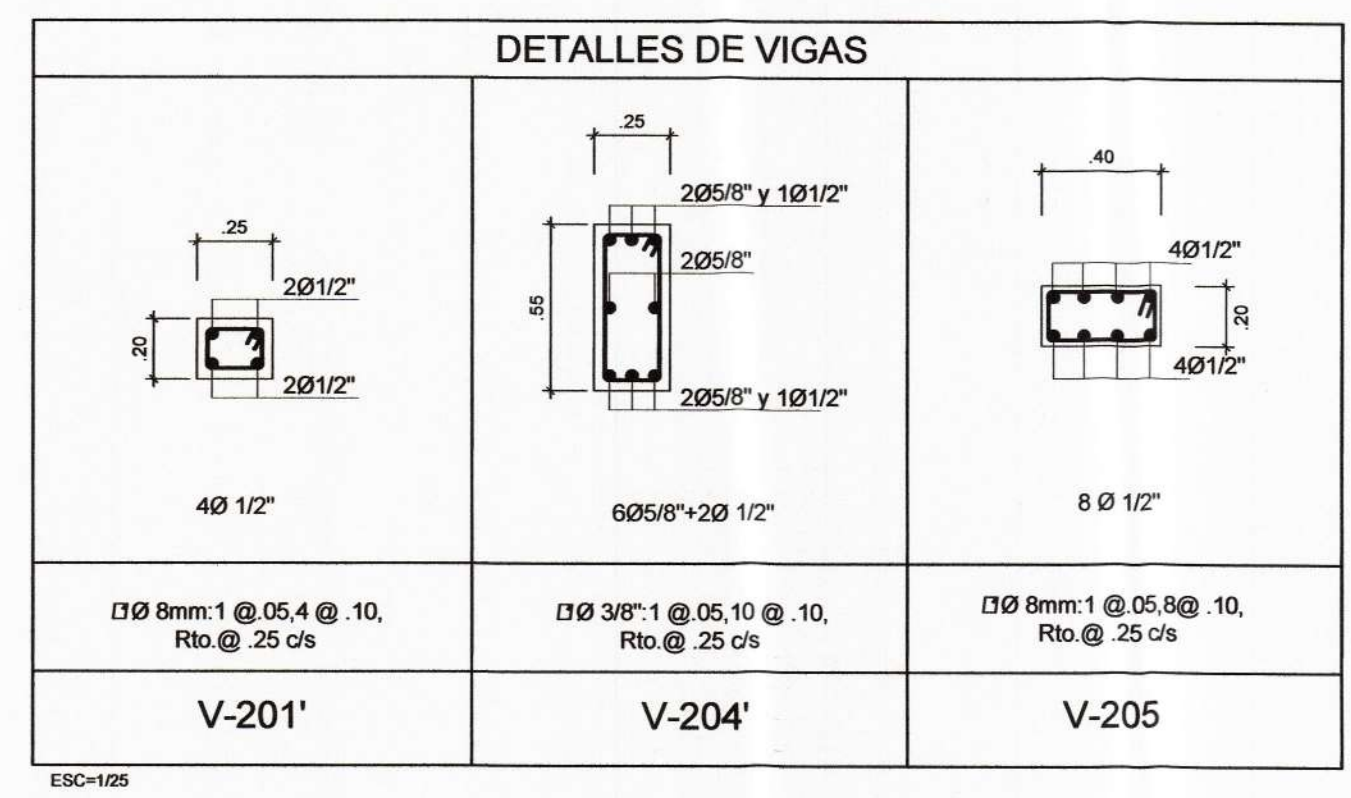
- CONCRETO: CONCRETO ARMADO EN GENERAL  
CEMENTO  
MAXIMA RELACION AGUA/CEMENTO
- ACERO: BARRAS CORRIDAS CON RESALTES  
GRANDE 60 ASTM A 615
- ALBANELERIA: LADRILLOS HUECO MASONADO  
30 x 30cm ancho 15 MASONADO
- RECURRIMIENTOS: VIGAS PERALTADAS  
LOSA ALIGERADA  
ELEMENTOS DE CONFINAMIENTO y/o  
ARRIBRE
- SOBRE CARGA: ALIAS  
CORRIDORES  
S/C, TECHO



**ENCUENTRO ENTRE COLUMNETA C-c Y VIGAS**



**ENCUENTRO ENTRE COLUMNETAS C-c Y LOSA ALIGERADA**



ESC-1/25



PROYECTO :  
**ELABORACION DE 03 EXPEDIENTES TECNICOS DE INSTITUCIONES EDUCATIVAS, DISTRITO DE PIURA - PROVINCIA DE PIURA - PIURA**

COMPONENTE 01:  
**REHABILITACION DEL LOCAL DE LA INSTITUCION EDUCATIVA LOS ALGARROBOS- DISTRITO PIURA - PROVINCIA PIURA- REGION PIURA**

UBICACION:  
**Departamento: Piura  
Provincia: Piura  
Distrito: Piura  
Sector: Los Algarrobos  
VI Etapa**

ESPECIALIDAD:  
**ESTRUCTURAS**  
PLANO:  
**ALIGERADO SEGUNDO PISO - DETALLES - MODULO 02**

ING. LUSHING STALING ZURITA CHUNG  
CIP 174752  
JEFE DE PROYECTO:  
ING. JOSE TALLEDO COVENAS  
REVISADO:  
APROBADO:

LAMINA:  
**MODULO 02**  
**E-15**