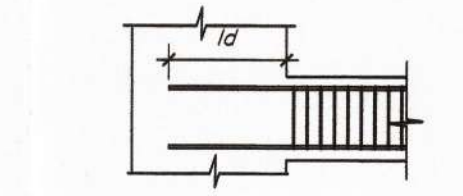


PRIMERA PLANTA
 ESC: 1/50

ESPECIFICACIONES TECNICAS

- CONCRETO:
 CONCRETO ARMADO EN GENERAL
 CEMENTO TIPO MS
 MAXIMA RELACION AGUA/CEMENTO
 $f'_c = 210 \text{ Kg/cm}^2$
 $\rho/c = 0.90$
- ACERO:
 BARRAS CORRUGADAS CON RESALTES
 GRADO 60 ASTM A 615
 $f_y = 4,200 \text{ Kg/cm}^2$
- ALBAÑILERIA:
 LADRILLOS HUECO MAQUINADO
 30 x 30cm h=0.15 MAQUINADO
- RECUBRIMIENTOS:
 VIGAS PERALTADAS 4 cm
 LOSA ALIGERADA 2.5 cm
 ELEMENTOS DE CONFINAMIENTO y/o ARRIOSTRE 2 cm
- SOBRE CARGA:
 3/4 TECHO 100 Kg/m²

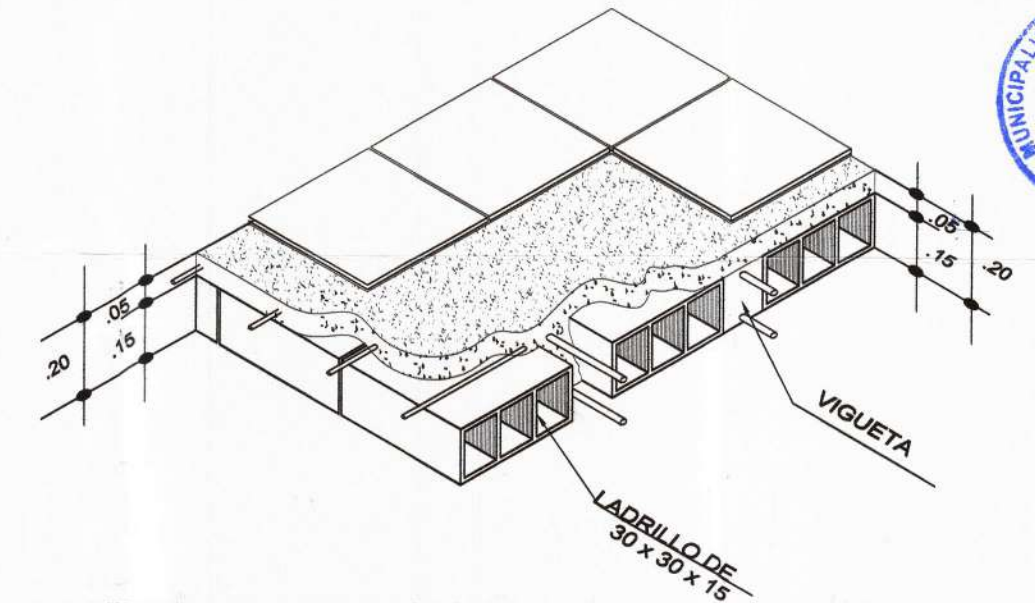


ANCLAJE DE BARRAS DE REFUERZO

Longitud de desarrollo

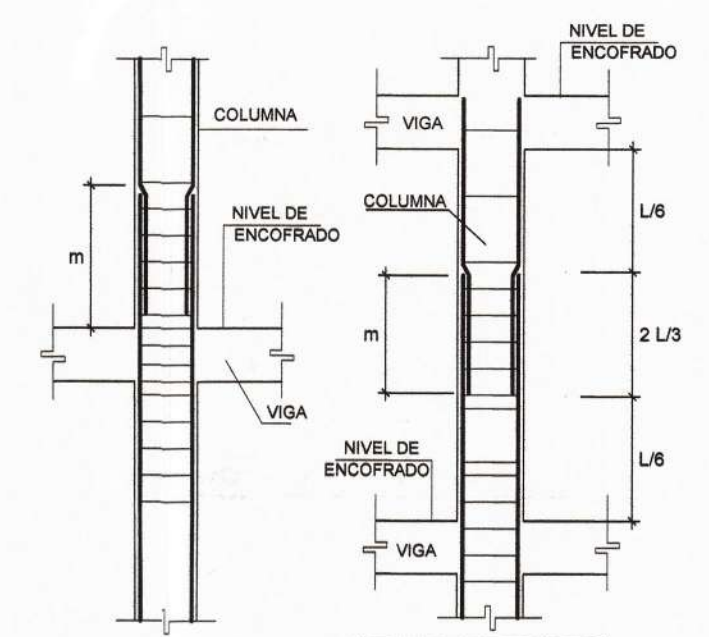
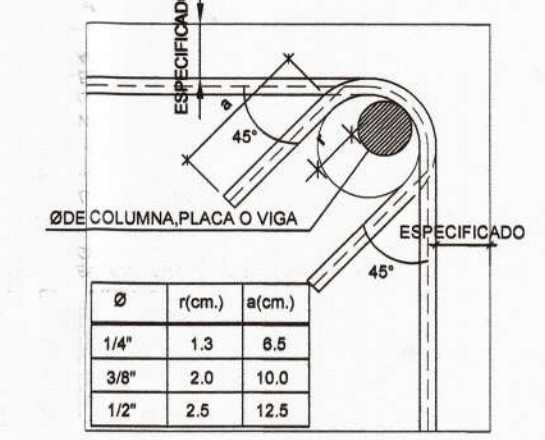
#	f _y	f' _c	L _d (cm)
3/8"	4200	210	30
1/2"	4200	210	35
5/8"	4200	210	40
3/4"	4200	210	47

LONGITUDES DE ANCLAJE



DETALLE TIPICO ISOMETRICO LOSA ALIGERADA

**EN COLUMNAS Y VIGAS
 DETALLE DE DOBLADO DE ESTRIBOS**



LONGITUD DE EMPALME cm

Ø	LONGITUD DE EMPALME cm
Ø5/8"	70
Ø1/2"	80

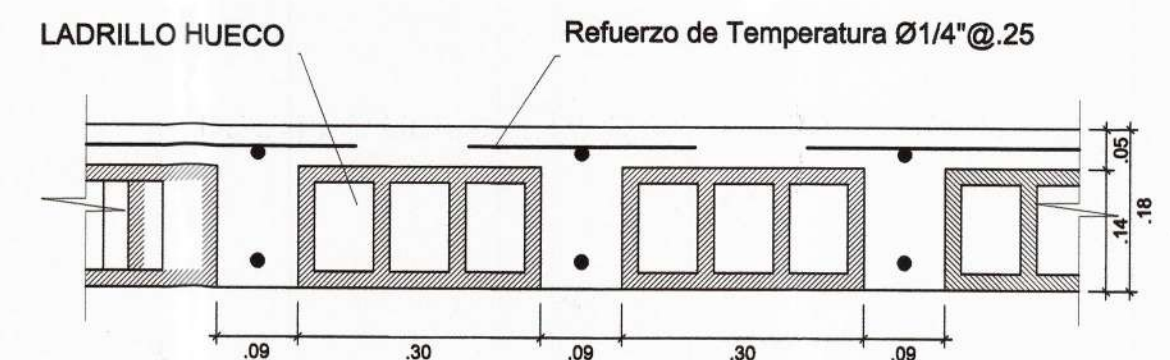
SE EMPALMAN MENOS DEL 50% DE LAS VARILLAS

LONGITUD DE EMPALME cm

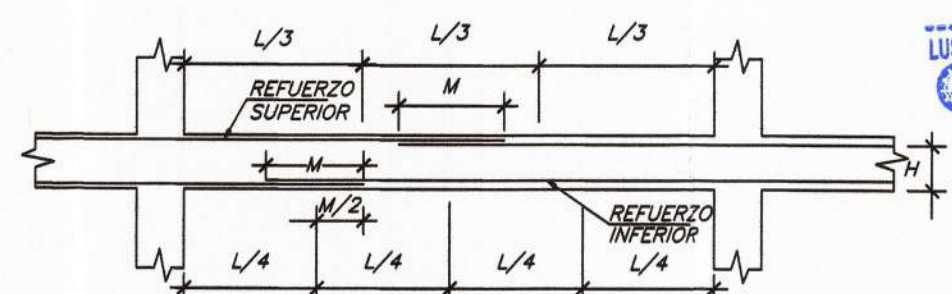
Ø	LONGITUD DE EMPALME cm
Ø5/8"	80
Ø1/2"	40

EMPALMAR EN DIFERENTES PARTES TRATANDO DE HACER LOS EMPALMES FUERA DE LA ZONA DE CONFINAMIENTO

**TRASLAPES EN COLUMNAS
 DETALLE GENERAL**



DETALLE TIPICO DE ALIGERADO e=.20m
 ESC. 1/10



VALORES DE M PARA 50% O MENOS DE VARILLAS CORTADAS (*)

VARILLAS	REFUERZO INFERIOR	REFUERZO SUPERIOR
#	H=CUALQ.	H<=30 m H>30 m
3/8"	40	40 55
1/2"	45	45 60
5/8"	55	55 75
3/4"	65	65 90
1"	115	115 165

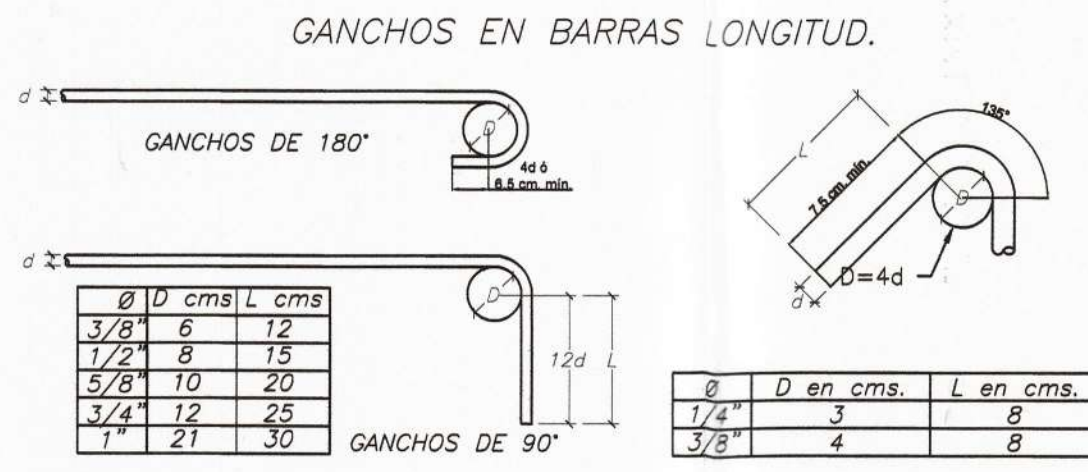
(*) EN CASO DE CORTAR EL 100% DE VARILLAS INCREMENTAR LA LONGITUD DE EMPALME EN 30%

**EMPALMES EN VIGAS
 LOCALIZACION Y LONGITUD
 DETALLES DE EMPALMES**

DETALLES DE VIGAS

<p>4Ø 1/2"</p> <p>Ø 8mm: 1 @ .05, 4 @ .10, Rto @ .25 c/s</p>	<p>14Ø 1/2"</p> <p>Ø 3/8": 2 @ .05, 24 @ .10, Rto @ .25 c/s</p>
V-101	V-102

ESC=1/25



LUSHING STALING ZURITA CHUNG
 INGENIERO CIVIL
 CIP: 174752

CONSORCIO "EL ALGARROBO"
 Lushing Staling Zurita Chung
 REPRESENTANTE COMUN
 DML 47902985

Jose Franklin Talledo Covañas
 INGENIERO CIVIL
 CIP: 52167



PROYECTO :
 ELABORACION DE 03 EXPEDIENTES TECNICOS DE INSTITUCIONES EDUCATIVAS, DISTRITO DE PIURA - PROVINCIA DE PIURA - PIURA

COMPONENTE 01:
 REHABILITACION DEL LOCAL DE LA INSTITUCION EDUCATIVA LOS ALGARROBOS- DISTRITO PIURA - PROVINCIA PIURA- REGION PIURA

UBICACION:
 Departamento: Piura
 Provincia: Piura
 Distrito: Piura
 Sector: Los Algarrobos VI Etapa

CONSULTOR:
 CONSORCIO EL ALGARROBO

ESPECIALIDAD:
ESTRUCTURAS

PLAÑO:
 ALIGERADO PRIMER PISO - CASETA DE INGRESO

DIBUJO: ATHP ESCALA: 1/50 FECHA: AGOSTO 2019

ING. LUSHING STALING ZURITA CHUNG
 CIP 174752

JEFE DE PROYECTO:
 ING. JOSE TALLEDO COVAÑAS

REVISADO:
 APROBADO:

OBSERVACIONES	FECHA

LAMINA:
CASETA E-27