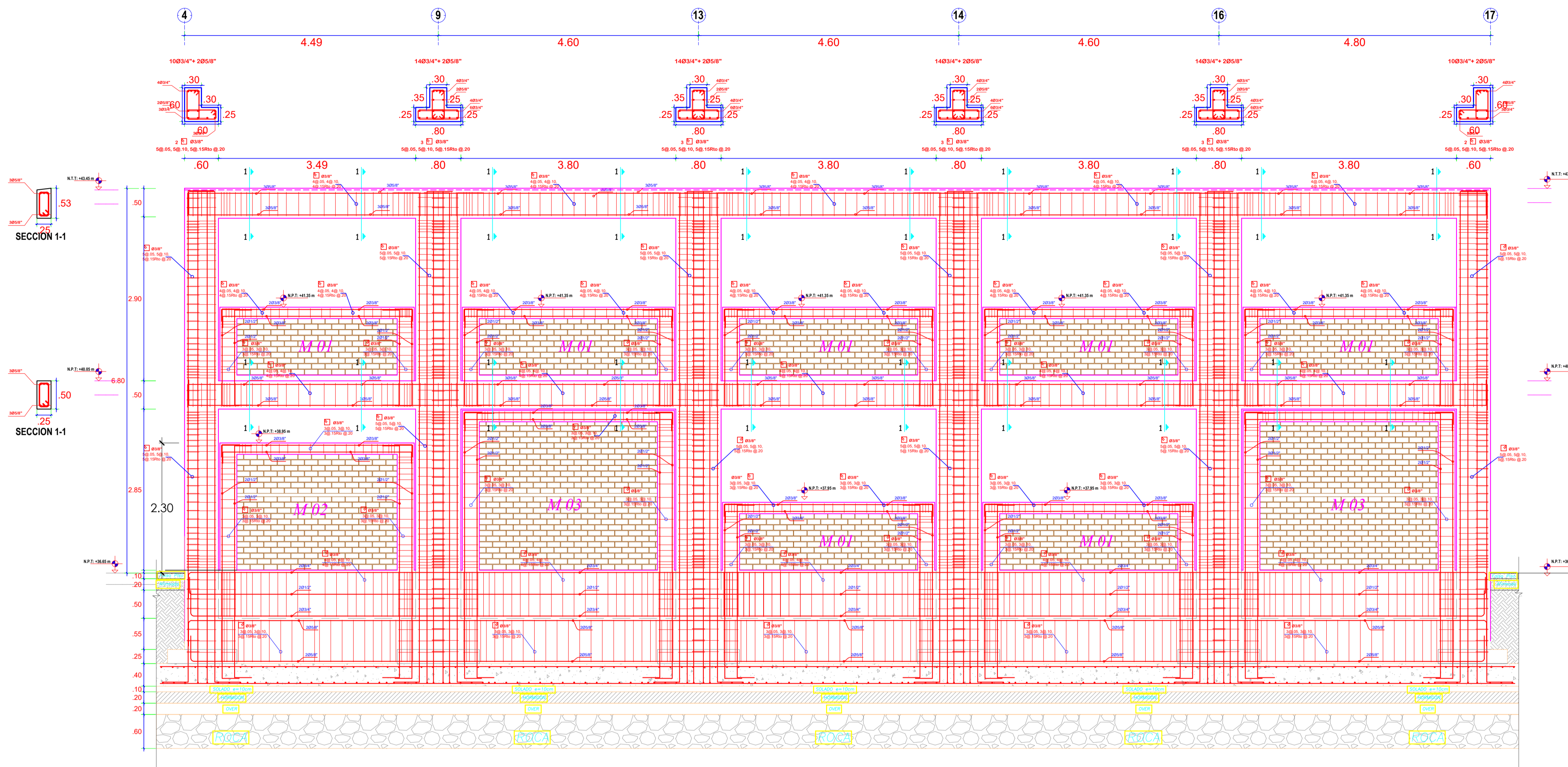


ELEVACIONES ESTRUCTURALES - MÓDULO 01 /

ESC: 1/50



DESARROLLO LONGITUDINAL EJE "B" TRAMO 4 - 17 / MÓDULO 01

ELEVACIONES ESTRUCTURALES - MÓDULO 01 /

ESC: 1/50

NUDO RIGIDO

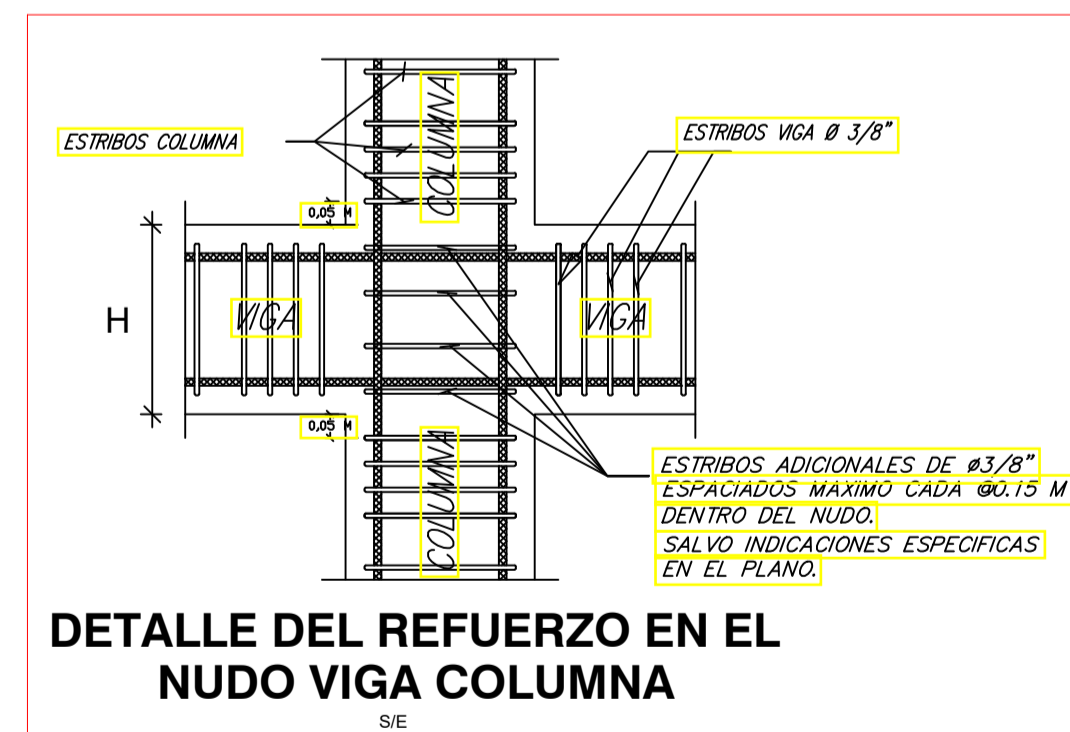
Barra Superior
Barra Inferior

TABLETA N° 01

BARRA	Ø	3/8"	1/2"	5/8"	3/4"	1"
Superior	L	35	45	60	70	125
Inferior	L'	30	35	45	50	90

LONGITUD DE DESARROLLO
DETALLES ESTRUCTURALES
EN NUDOS (Proceso Constructivo)

SIN ESCALA



CUADRO DE VIGAS ESCALA: 1/25

VIGA 101 (.25x.50)	VIGA 102 (.30x.65)	V-B 101 (.20x.25)



ESPECIFICACIONES TÉCNICAS

CEMENTO PORTLAND:
SUB CIMENTOS, CIMENTACION, SOBRECIMENTOS TIPO MS
COLUMNAS, VIGAS, LOSAS ALIGERADAS TIPO I

CONCRETO SIMPLE
CIMENTOS CORRIDOS (C/H/ 1:10 + 30% P.G.)
CONCRETO DE NIVELACION (SOLADO) (C/H/ 1:10) f'c = 140 Kg/cm²

CONCRETO ARMADO
CONCRETO EN LOSAS DE CIMENTACION f'c = 210 Kg/cm²
CONCRETO EN ZAPATAS f'c = 210 Kg/cm²
CONCRETO EN COLUMNAS f'c = 210 Kg/cm²
CONCRETO EN VIGAS f'c = 210 Kg/cm²
CONCRETO EN LOSAS ALIGERADAS f'c = 210 Kg/cm²
ACERO DE REFUERZO (ASTM A615) fy = 4200 Kg/cm²

ACERO DE REFUERZO
Acero corrugado ASTM A 615 grado 60 fy = 4,200 Kg/cm²
Acero corrugado soldable ASTM A 706 fy = 4,200 Kg/cm²

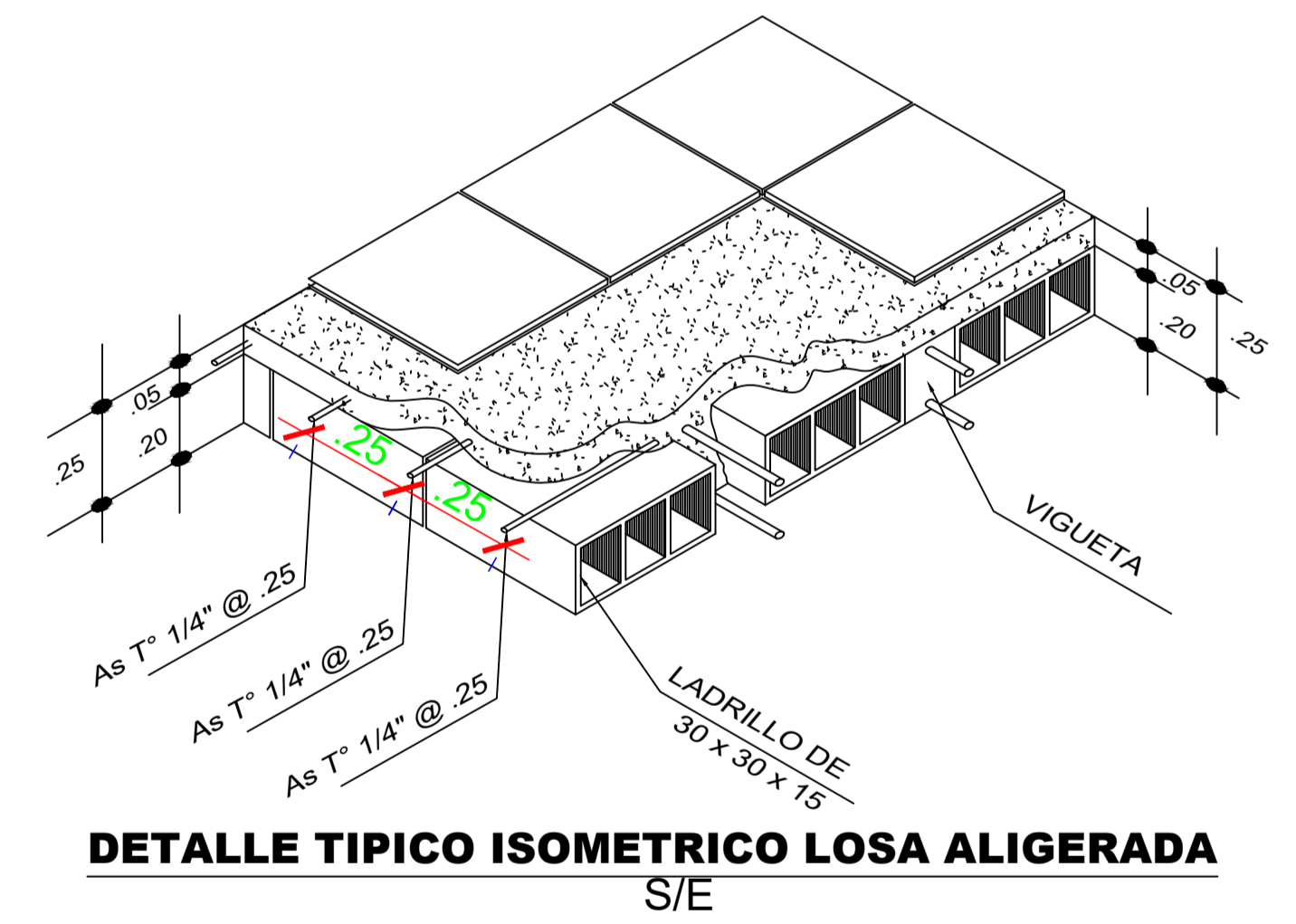
RECUBRIMIENTOS MINIMOS
Zapatas y losas de cimentacion 75 mm.
Vigas de cimentación 70 mm.
Columnas y placas 40 mm.
Vigas 40 mm.
Viguetas y losas aligeradas 25 mm.

LONGITUDES MINIMAS DE ANCLAJE Y TRASLAPE DE ARMADURAS

# (Pulg.)	ANCLAJE(cm)	EMPALME(cm)	GANCHOS(cm)
1"	100.0	120.0	60.0
3/4"	75.0	75.0	45.0
5/8"	60.0	50.0	40.0
1/2"	45.0	40.0	30.0
3/8"	30.0	35.0	20.0
1/4"	30.0	35.0	15.0

* Salvo indicación específica en el plano

ALBAÑILERIA ESTRUCTURAL - ALBAÑILERIA CONFINADA
f'b = 145 kg/cm² f'cm = 45 kg/cm² v'm = 8.1 kg/cm²
- MUROS PERIMETRALES DE ESTRUCTURA Y MUROS ESTRUCTURALES
- LATERALES Y POSTERIOR LADRILLO DE ARCILLA TIPO IV MIN. 24cm x 13cm x 9cm
- RESTO DE MUROS DE ESTRUCTURA
- LATERALES Y POSTERIOR LADRILLO DE ARCILLA TIPO IV MIN. 24cm x 13cm x 9cm
- MORTERO : CEMENTO:ARENA : 1-4, ESPESOR DE JUNTA: 1.5 cm COMO MAX.



Oliver Mario Agurto Mogollón
INGENIERO CIVIL
REG. CIP. 164475
CONSULTOR

MUNICIPALIDAD PROVINCIAL DE PIURA	PROYECTO : "REHABILITACIÓN DEL LOCAL ESCOLAR 15313 CATACAOS -PIURA".	UBICACION: Provincia: Piura Distrito: Catacaos Localidad: Monte Sullón	CONSULTOR: ING. OLIVER MARIO AGURTO MOGOLLON REG. CIP. 164475	ESPECIALIDAD: ESTRUCTURAS	EQUIPO DE DISEÑO:
	ELEVACIONES DESARROLLO MÓDULO 01			PLANO:	JEFE DE PROYECTO:
				DIBUJO:	REVISADO:
				ESCALA: 1/50	COORDINADOR DE ESPECIALIDAD:
				FECHA:	OBSERVACIONES
					FECHA
					LAMINA:
					EA-13