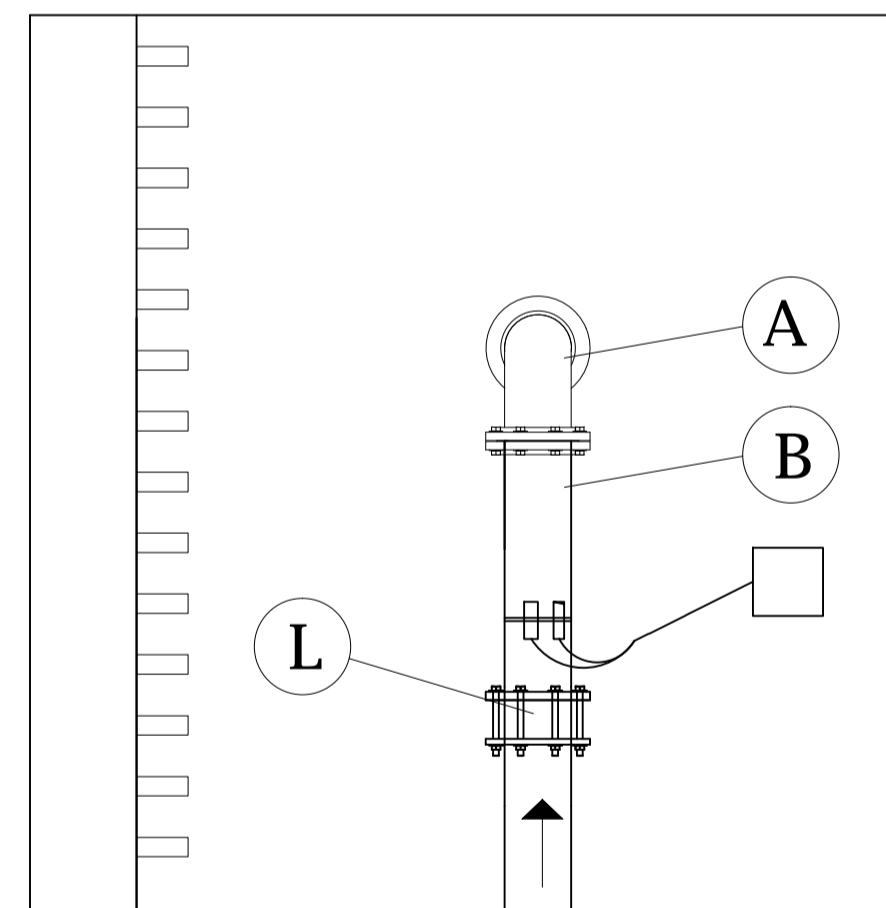
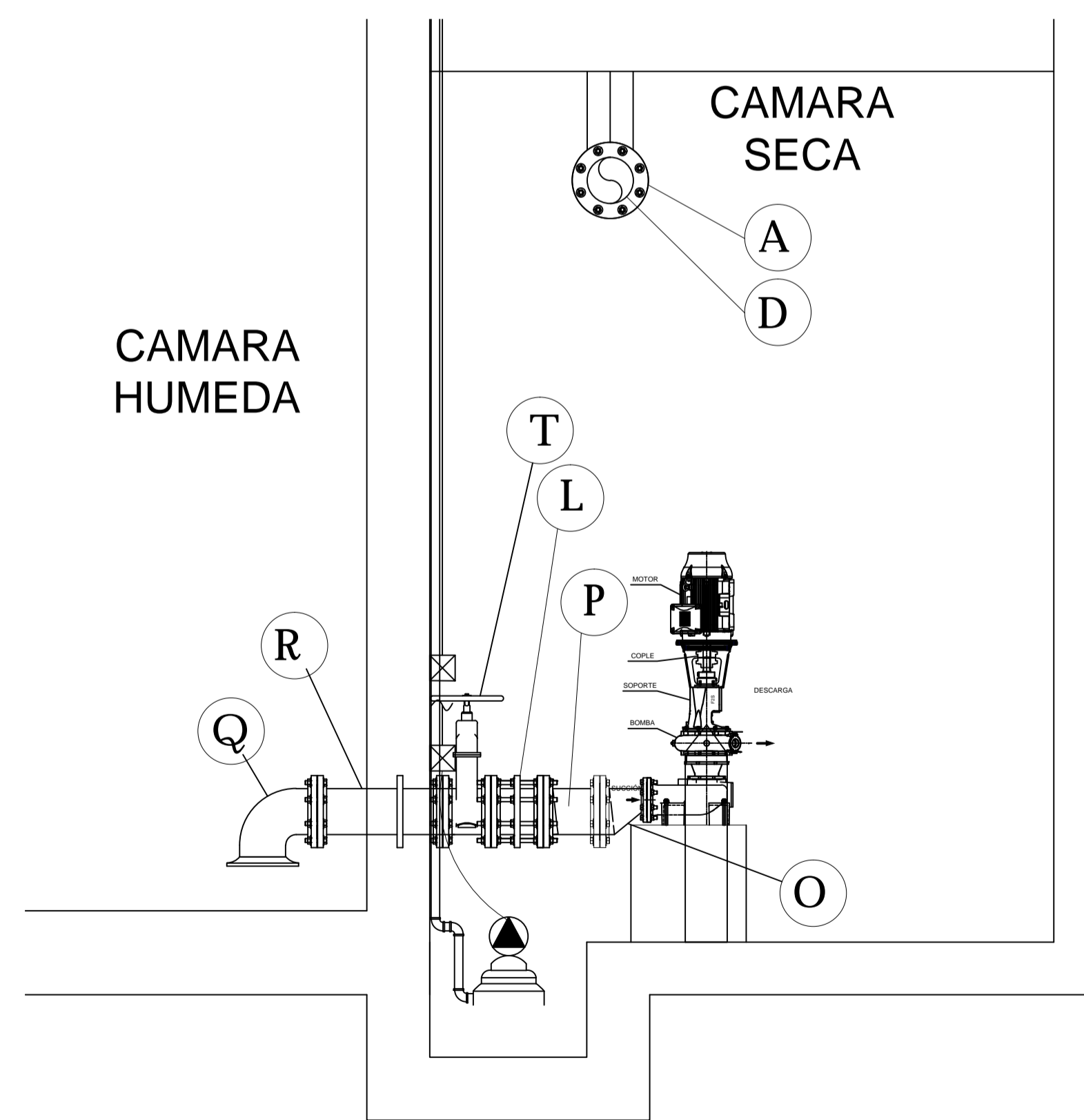


NIVEL 1 -MEDIDOR DE FLUJO
1:50

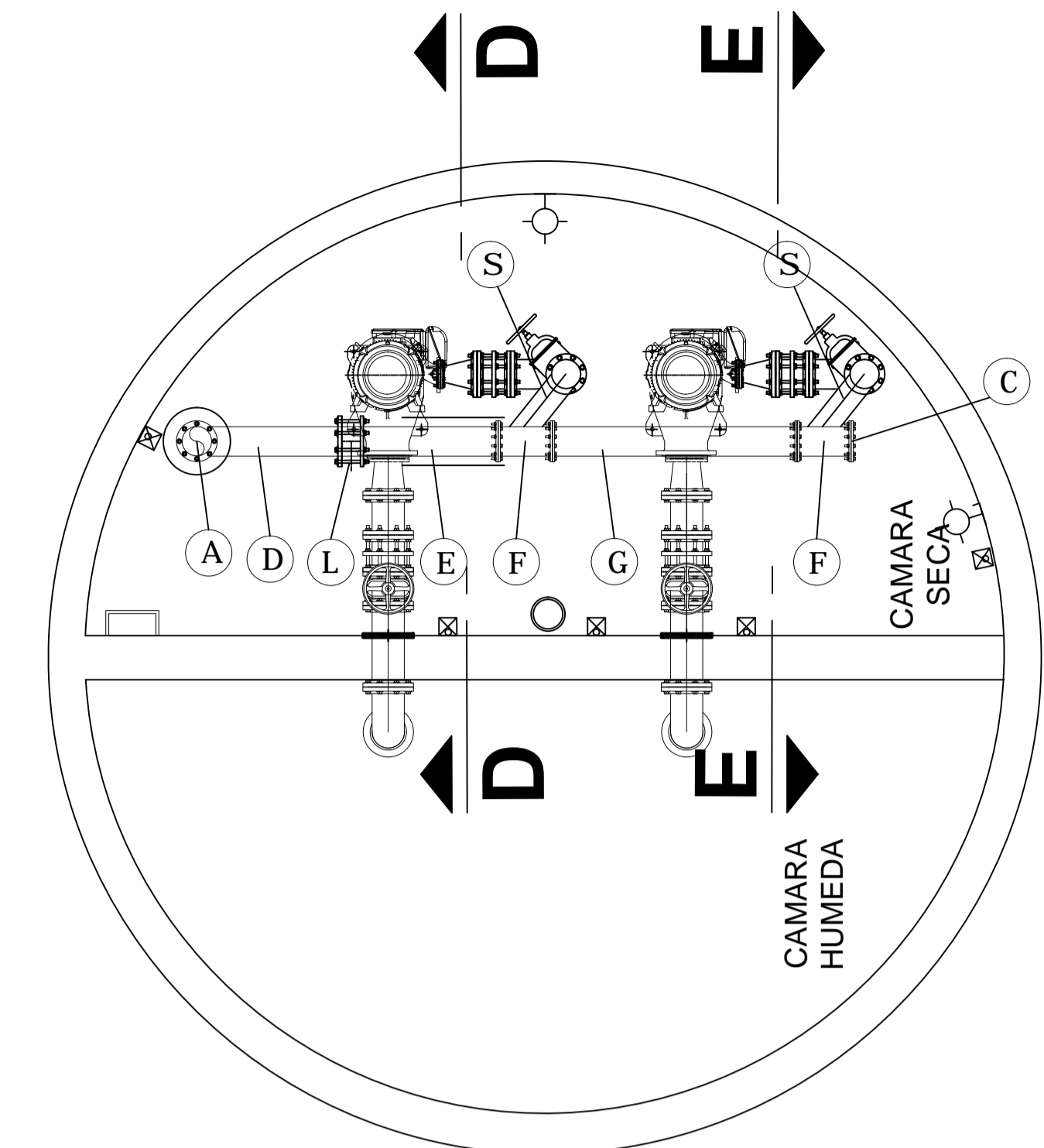


CORTE A-A
1:40

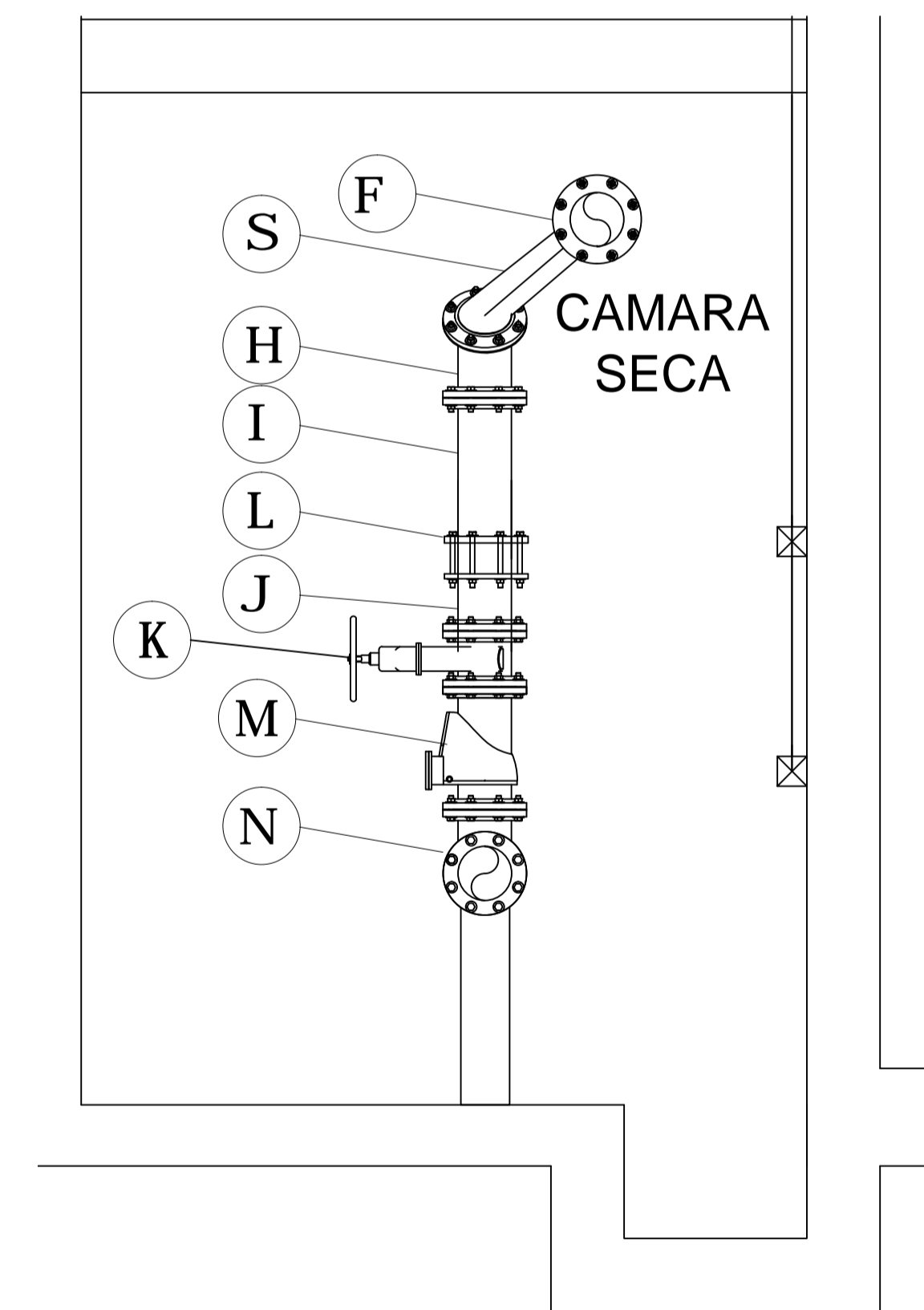
Item	Descripcion Tuberia	Cant
A	Codo 90°, DN 200 mm, PN 16, BB	2
B	Niple DN 200 mm, PN 10, L=1.80 m, B	1
C	Brida ciega DN 200 mm	1
D	Niple DN 200 mm, PN 10, L=1.05 m, B	1
E	Niple DN 200 mm, PN 10, L=1.00 m, B	2
F	Derivacion 45° (Yee), DN 200x200, PN10, L=0.76m, BB	2
G	Niple DN 200 mm, PN 10, L=1.66 m, BB	1
H	Codo 45°, DN 200 mm, PN 16, BB	2
I	Niple DN 200 mm, PN 10, L=0.55 m, B	2
J	Niple DN 200 mm, PN 10, L=0.40 m, B	2
K	Válvula Compuerta, DN 200 mm, PN 16, BB	4
L	Union Flexible tipo Dresser, DN 200mm	4
M	Válvula Check DN 200mm,PN 16, BB	2
N	Codo DN 200mm con pata, PN 16, BB	2
O	Reducción Excentrica DN 200mm a 150 mm, BB	2
P	Niple DN 200 mm, PN 10, L=0.36 m, B	2
Q	Codo campana succión 90°; PN 16, B	2
R	Niple DN 200 mm, con brida Rompeagua, PN 10, L=0.40 m, BB	2
S	Niple DN 200 mm, PN 10, L=0.20 m, BB	2
T	Junta de desmontaje autoportante, DN 200mm	1



CORTE D-D
1:50



NIVEL 2- SALA DE BOMBAS
1:50



CORTE E-E

URBANIZACION LOURDES

PROYECTO:
"REHABILITACION DE LOS SERVICIOS DE AGUA POTABLE Y ALCANTARILLADO EN
APV LOURDES, DISTRITO DE PIURA, PROVINCIA DE PIURA-PIURA"

PLANO:
CAMARA DE BOMBEO - INSTALACIONES

DISTRITO:	PIURA	PROVINCIA:	PIURA	DEPARTAMENTO:	PIURA	PLANO:	ICB-02
DISENO:		REVISADO:		APROBADO:			
CAD:		ESCALA:	1/750	FECHA:	MAYO 2019		