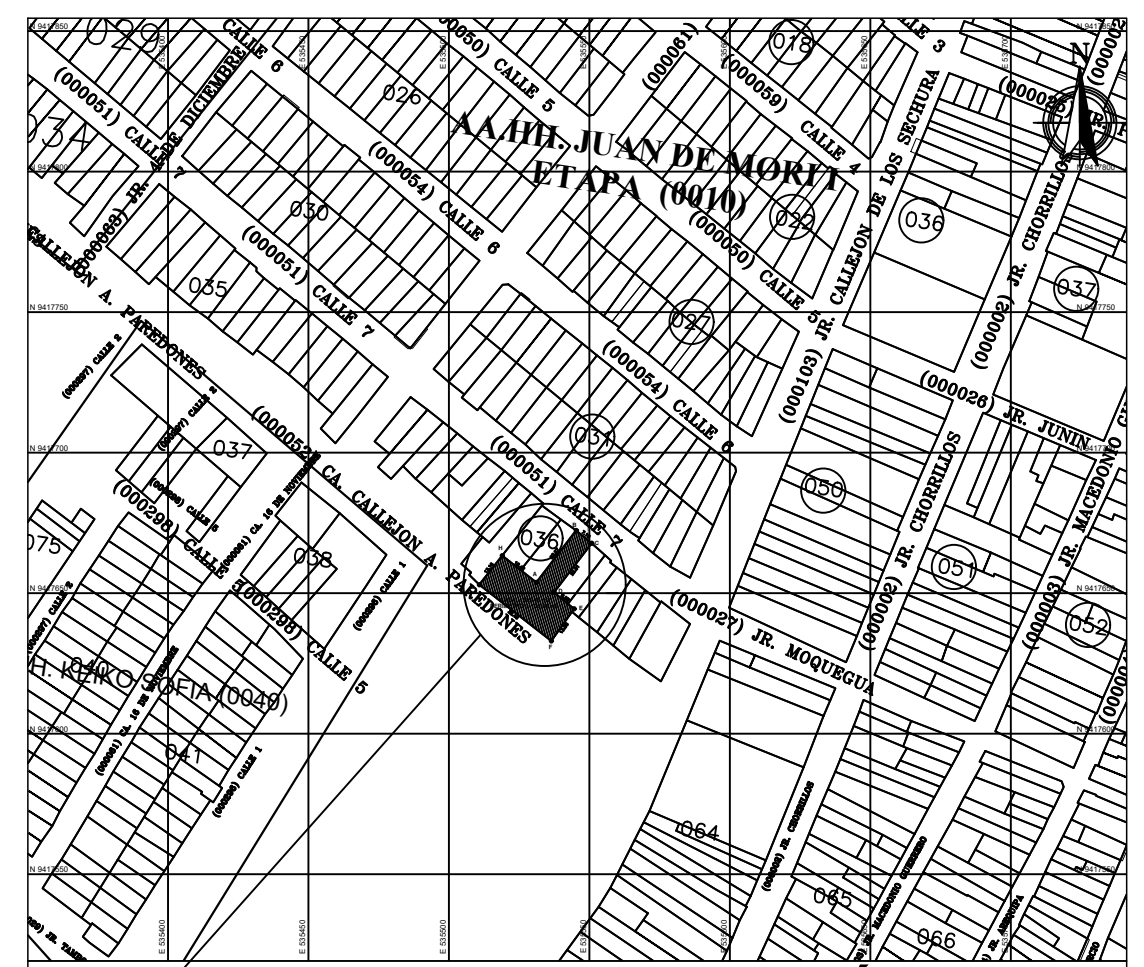


AREA = 595.41^{268°} m²
PERIMETRO = 136.68 ml.

PLANO DE UBICACIÓN
 ESC: 1/500



PLANO DE LOCALIZACIÓN

ESC: 1/2500

CUADRO DE COORDENADAS SISTEMA WGS84 ZONA 17

VERTICE	LADO	DISTANCIA	ANG. INTERNO	ESTE (X)	NORTE (Y)
A	A-B	23.27	270°31'54"	535531.1292	9417653.8129
B	B-C	7.10	88°10'35"	535545.3216	9417672.2600
C	C-D	22.01	91°47'9"	535550.8089	9417667.7532
D	D-E	9.28	268°4'45"	535537.3762	9417650.3172
E	E-F	13.98	94°7'24"	535544.5336	9417644.4105
F	F-G	32.46	87°25'2"	535536.4331	9417633.0155
G	G-H	13.16	89°44'49"	535510.8503	9417652.9965
H	H-A	15.42	90°8'22"	535518.9944	9417663.3294
TOTAL		136.68	1080°0'0"		

Suma de ángulos (real) = 1080°00'00"
 Error acumulado = 00°00'00"

MUNICIPALIDAD PROVINCIAL DE PIURA
 GERENCIA DE TERRITORIAL Y TRANSPORTE
 DIVISION DE ESTUDIOS Y PROYECTOS

PROYECTO: "REHABILITACION DEL LOCAL ESCOLAR N° 412 CON CÓDIGO LOCAL 413227 DISTRITO DE CATACAOS - PIURA - PIURA"
 PLANO: UBICACION Y LOCALIZACION
 ESPECIALIDAD: ARQUITECTURA

UBICACION: DPTO: PIURA - PROVINCIA: PIURA - DISTRITO: CATACAOS
 CÓDIGO PLANO: **UL-1**

FECHA: NOVIEMBRE 2021
 ESCALA: 1 / INDICADA