



MUNICIPALIDAD  
PROVINCIAL DE PIURA

PROYECTO :

"REHABILITACION DEL  
SERVICIO EDUCATIVO  
DE LA INSTITUCION  
EDUCATIVA N° 15143  
DEL CENTRO POBLADO  
PEDREGAL CHICO DEL  
DISTRITO DE  
CATACAO, PROVINCIA  
DE PIURA-PIURA

UBICACIÓN:

Departamento:  
Piura  
Provincia:  
Piura  
Distrito:  
Piura  
Sector:

Centro Poblado  
Consultor:  
Pedregal Chico

Arq. Edgar David  
Alvites Villegas

ESPECIALIDAD:

ARQUITECTURA

PLANO:

PUERTAS Y  
VENTANAS

RESPONSABLE:

EDGAR DAVID ALVITES  
VILLEGAS  
CAP 12567

REVISADO:

APROBADO:

DIBUJO:

CINVELL\_01@HOTMAIL.COM

ESCALA:

1/50

FECHA:

OCTUBRE 2019

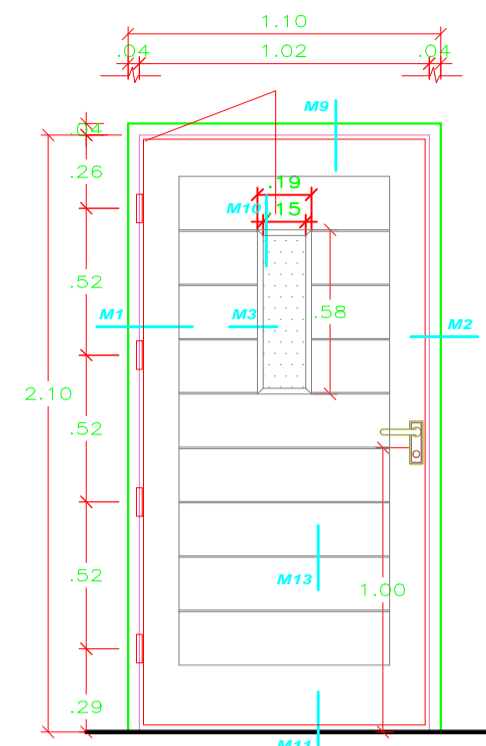
OBSERVACIONES

FECHA

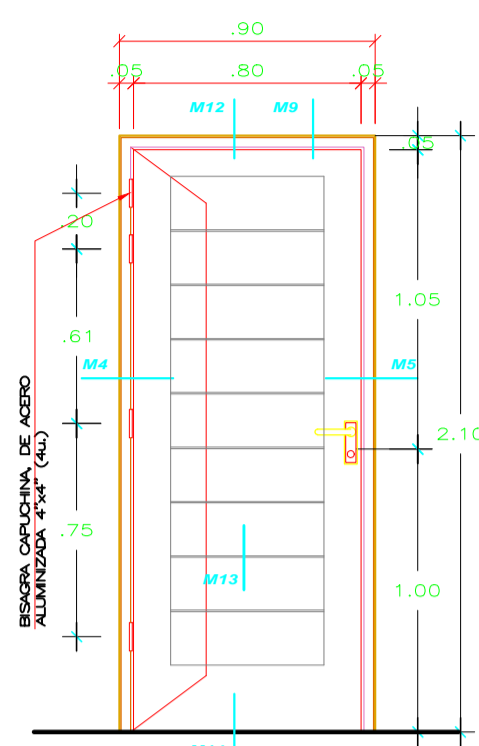
LAMINA:

ARQUITECTURA

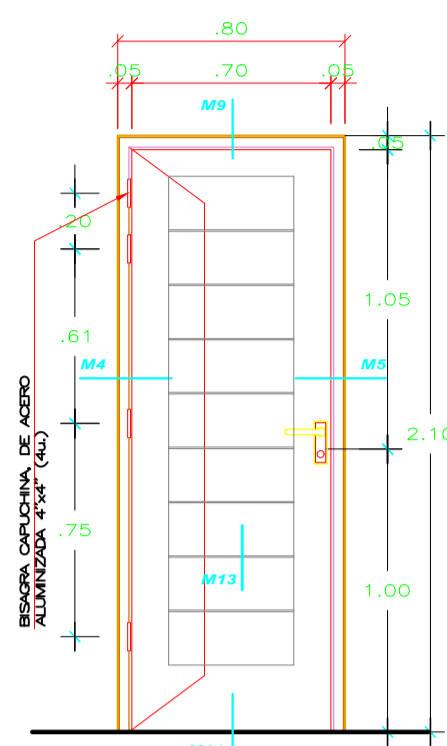
PV-01



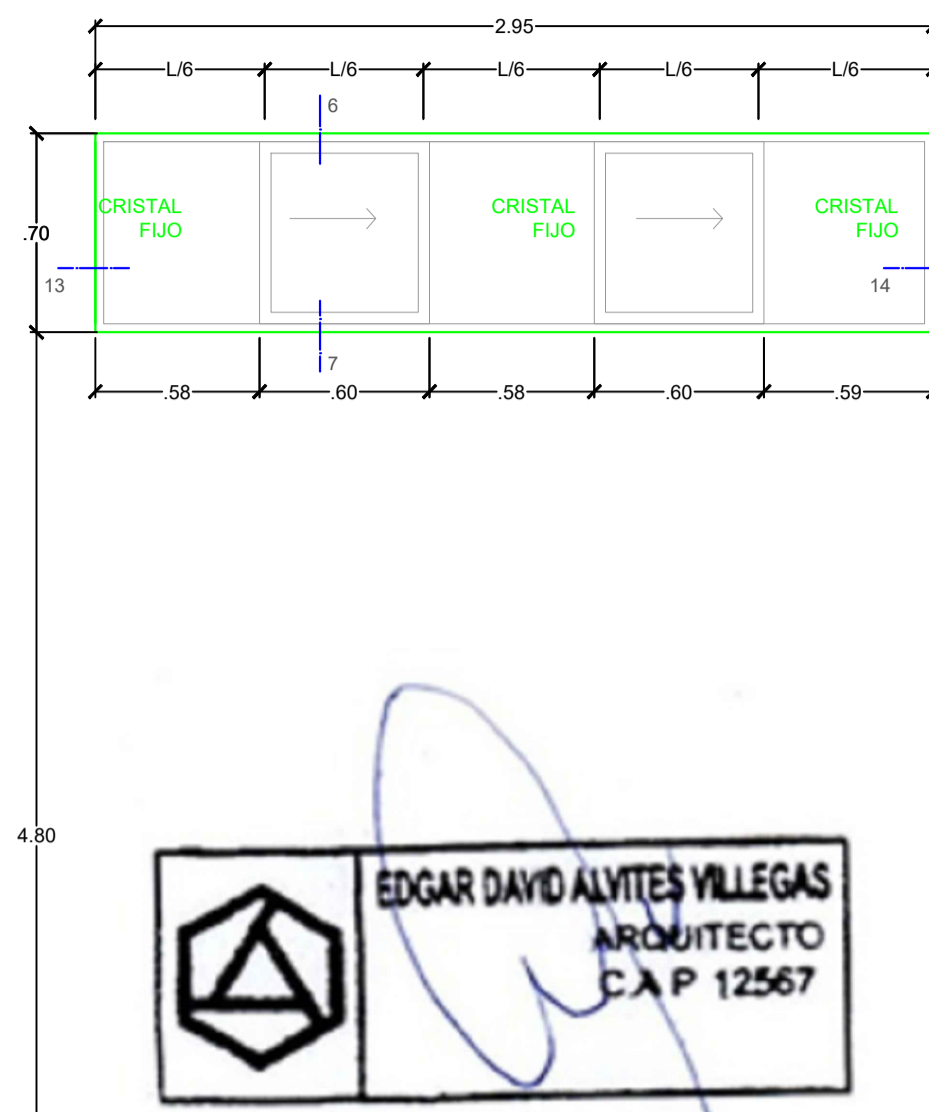
P-01 MADERA MACHIHEMBADA CEDRO CON  
VISOR, EMBUTIDO PERNIL ALUMI. EXT.  
BATENTE-1 HOJA ABRE Dº AL INT.  
ESC.:1/25



P-02 MADERA MACHIHEMBADA  
BATENTE-1 HOJA  
ABRE Dº AL INT.  
(DET-M12)  
ESC.:1/25

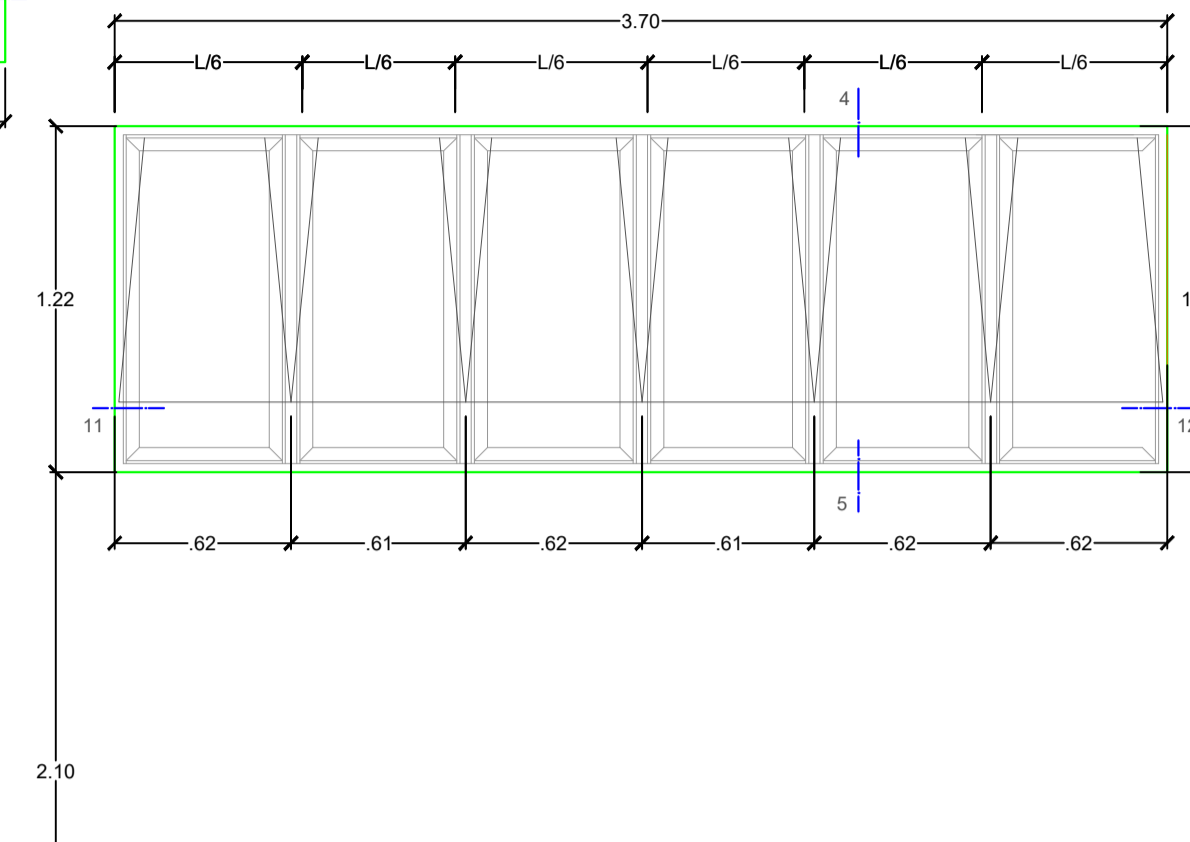


P-03 MADERA MACHIHEMBADA  
BATENTE-1 HOJA  
ABRE Dº AL INT.  
ESC.:1/25



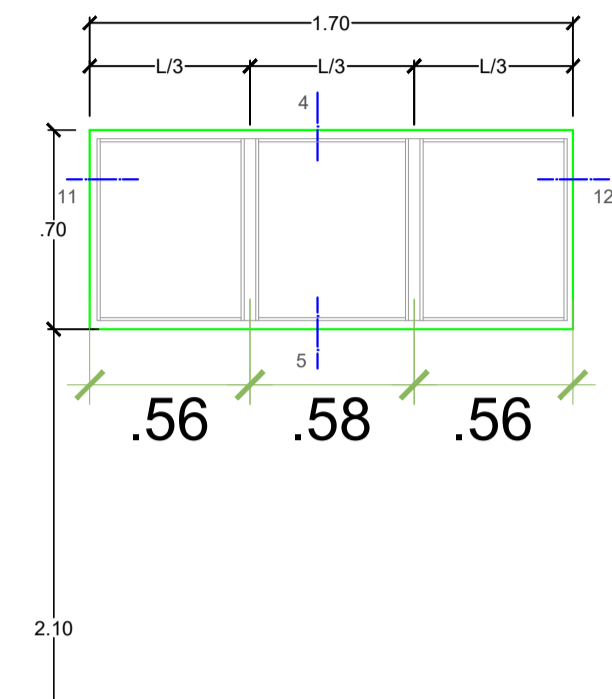
V-20  
esc: 1/25

Ventana corrediza de aluminio anod. serie 20 (mijasato o similar)  
con vidrio Templado de 6mm, incoloro + lámina de seguridad de 4  
micras con protector de tubo de aluminio anodizado.



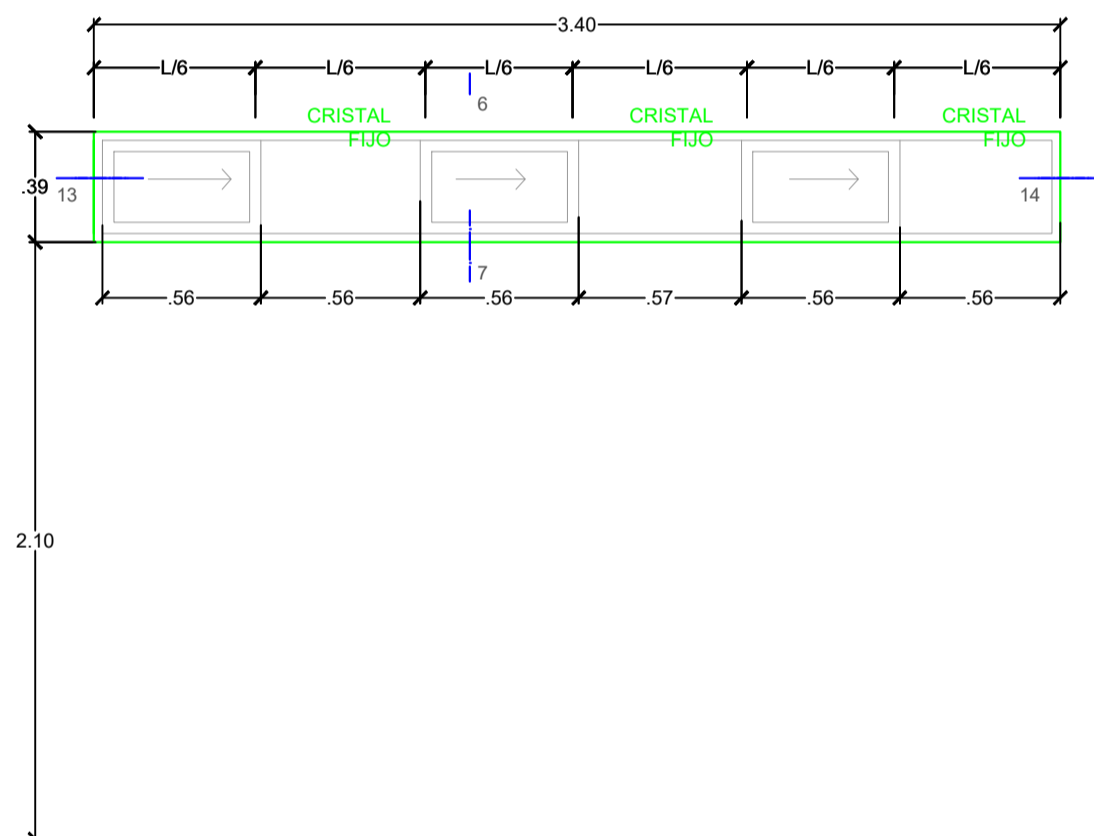
V-17 / V-18 / V-19  
esc: 1/25

Ventana proyectante de aluminio anod. serie 20 (mijasato o  
similar) con vidrio templado de 6mm, incoloro + lámina de  
seguridad de 4 micras



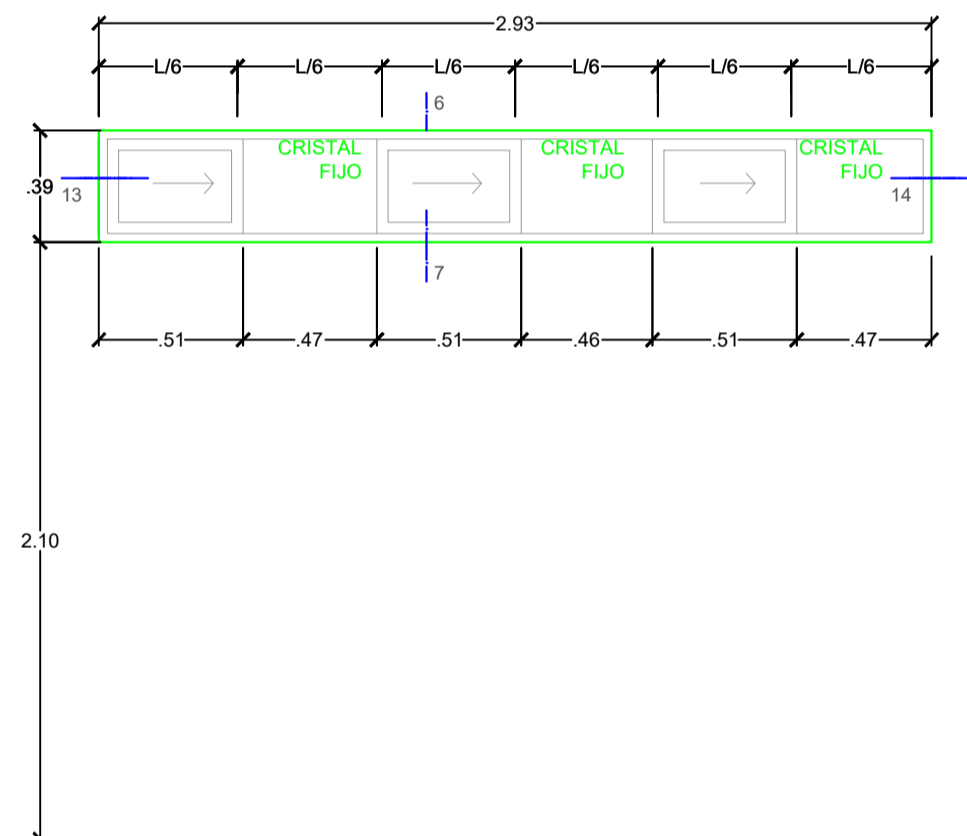
V-20  
esc: 1/25

Ventana proyectante de aluminio anod. serie 20 (mijasato o  
similar) con vidrio templado de 6mm, incoloro



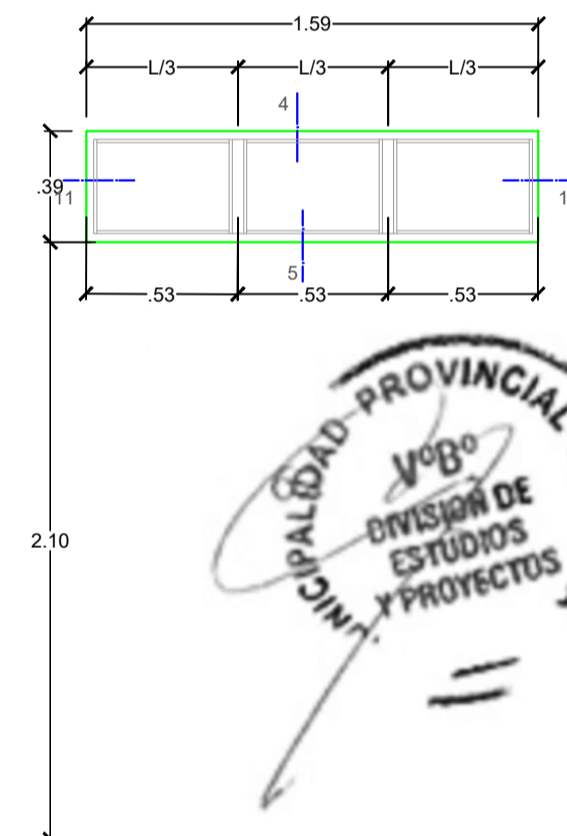
V-01  
esc: 1/25

Ventana corrediza de aluminio anod. serie 20 (mijasato o similar)  
con vidrio templado de 6mm, incoloro con protector de tubo de  
aluminio anodizado.



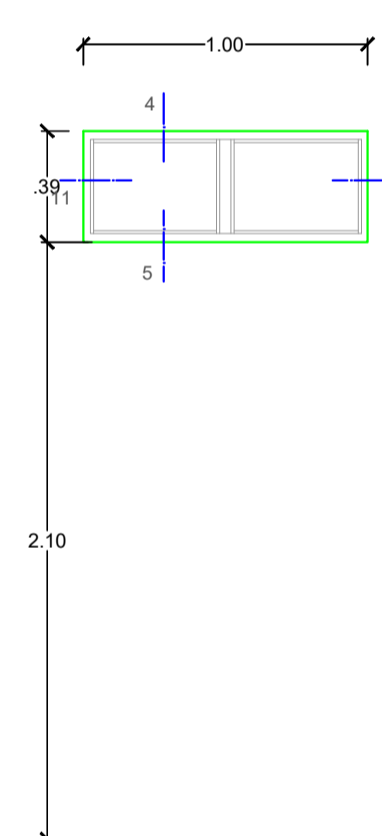
V-02  
esc: 1/25

Ventana corrediza de aluminio anod. serie 20 (mijasato o similar)  
con vidrio templado de 6mm, incoloro con protector de tubo de  
aluminio anodizado.



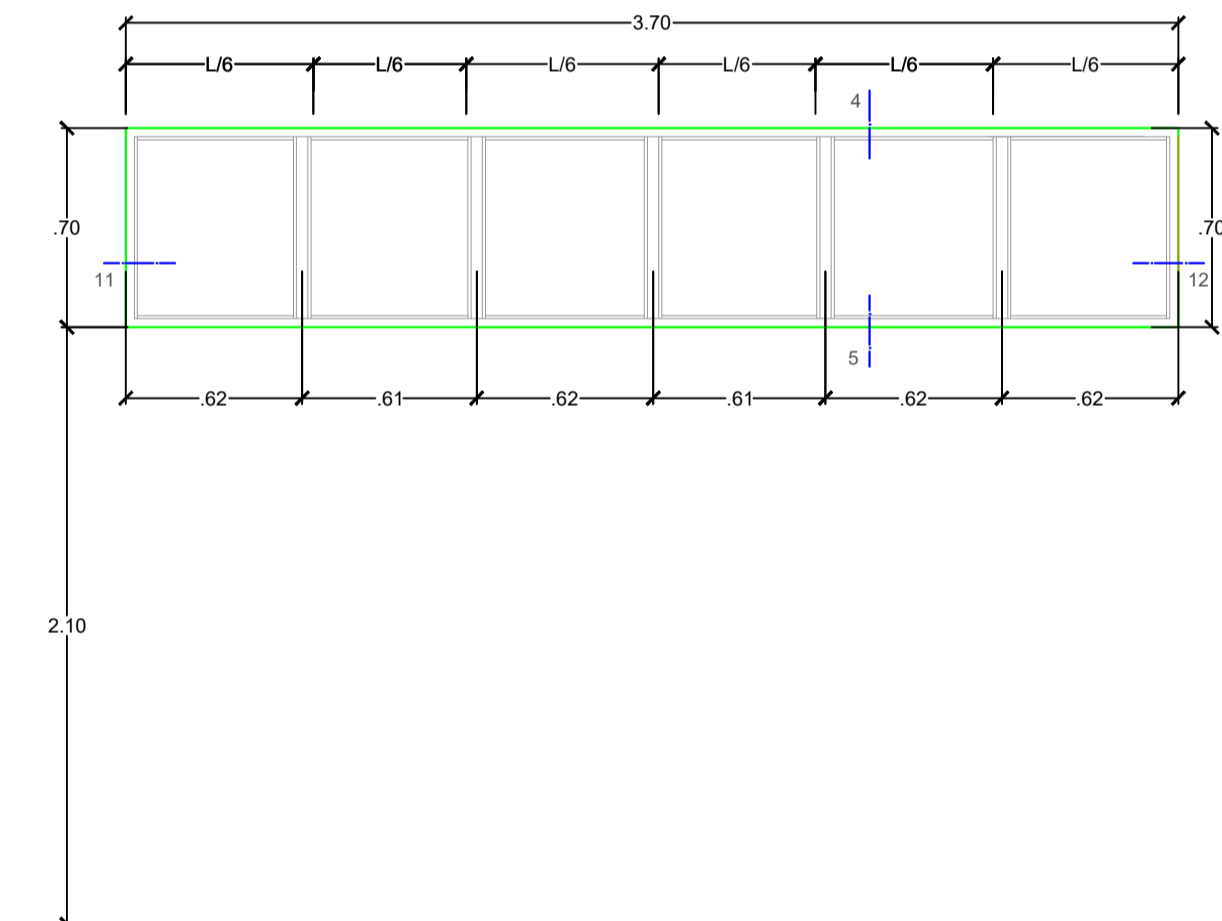
V-03  
esc: 1/25

Ventana proyectante de aluminio anod. serie 20 (mijasato o  
similar) con vidrio templado de 6mm, incoloro



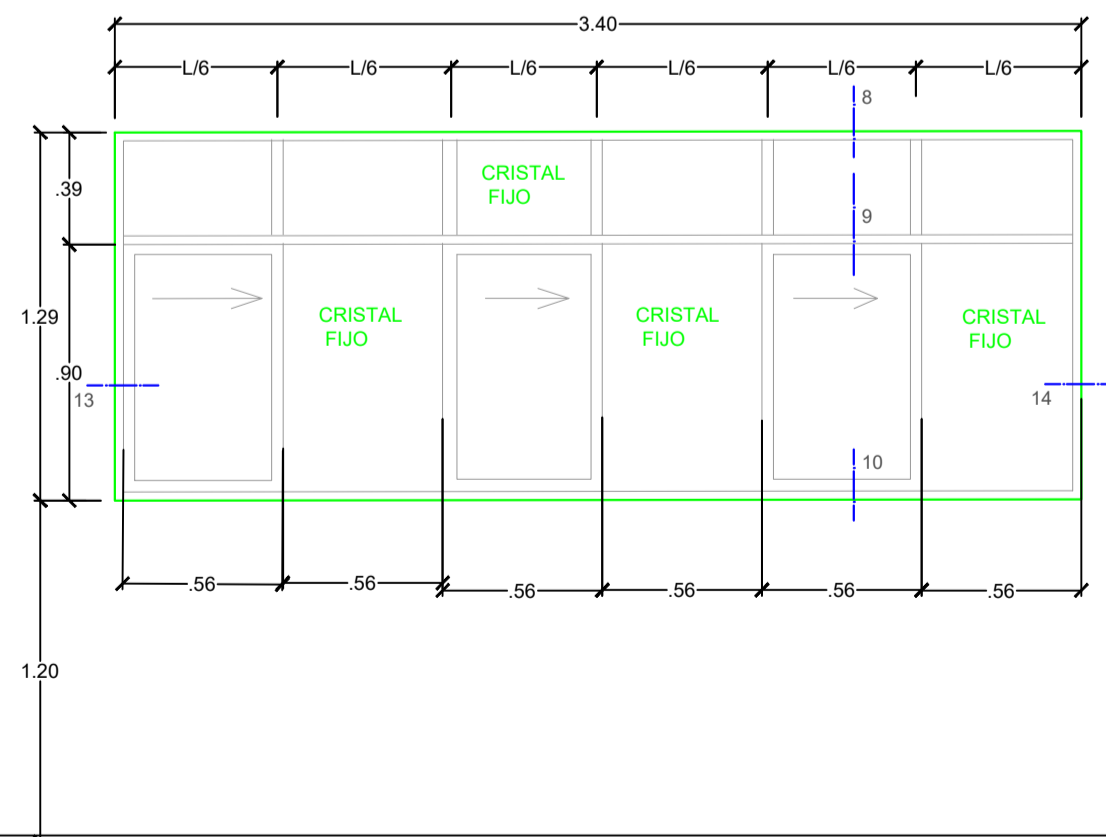
V-04  
esc: 1/25

Ventana proyectante de aluminio anod. serie 20 (mijasato o  
similar) con vidrio templado de 6mm, incoloro



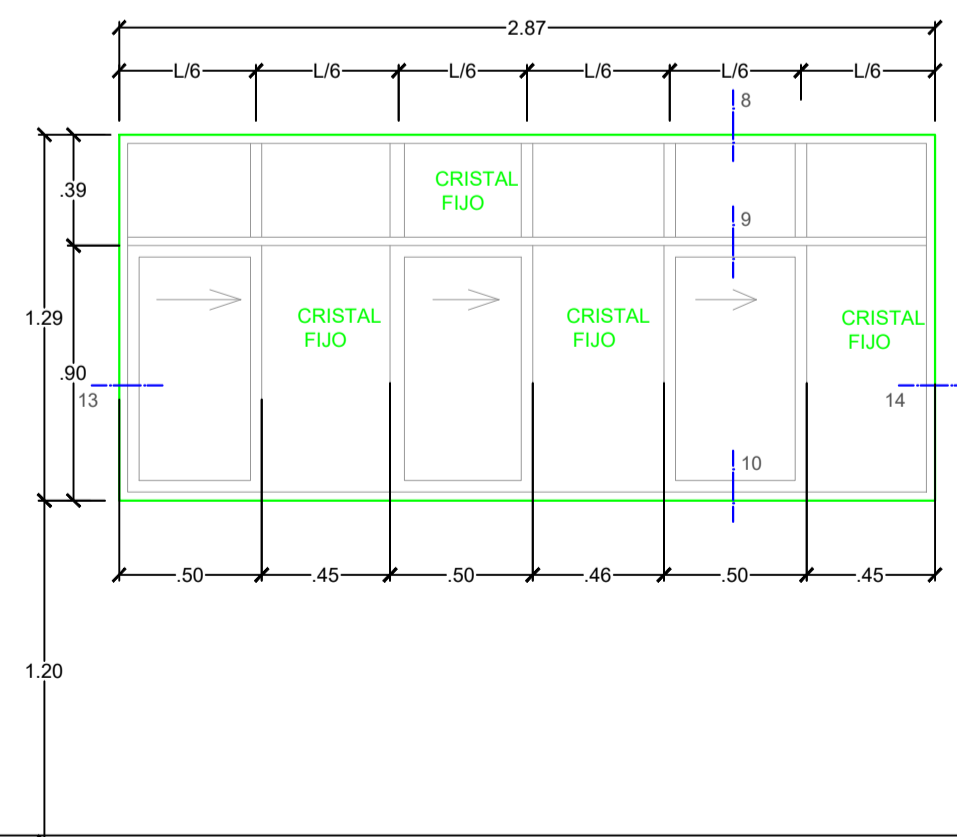
V-11 / V-12 / V-13  
esc: 1/25

Ventana proyectante de aluminio anod. serie 20 (mijasato o  
similar) con vidrio templado de 6mm, incoloro + lámina de  
seguridad de 4 micras



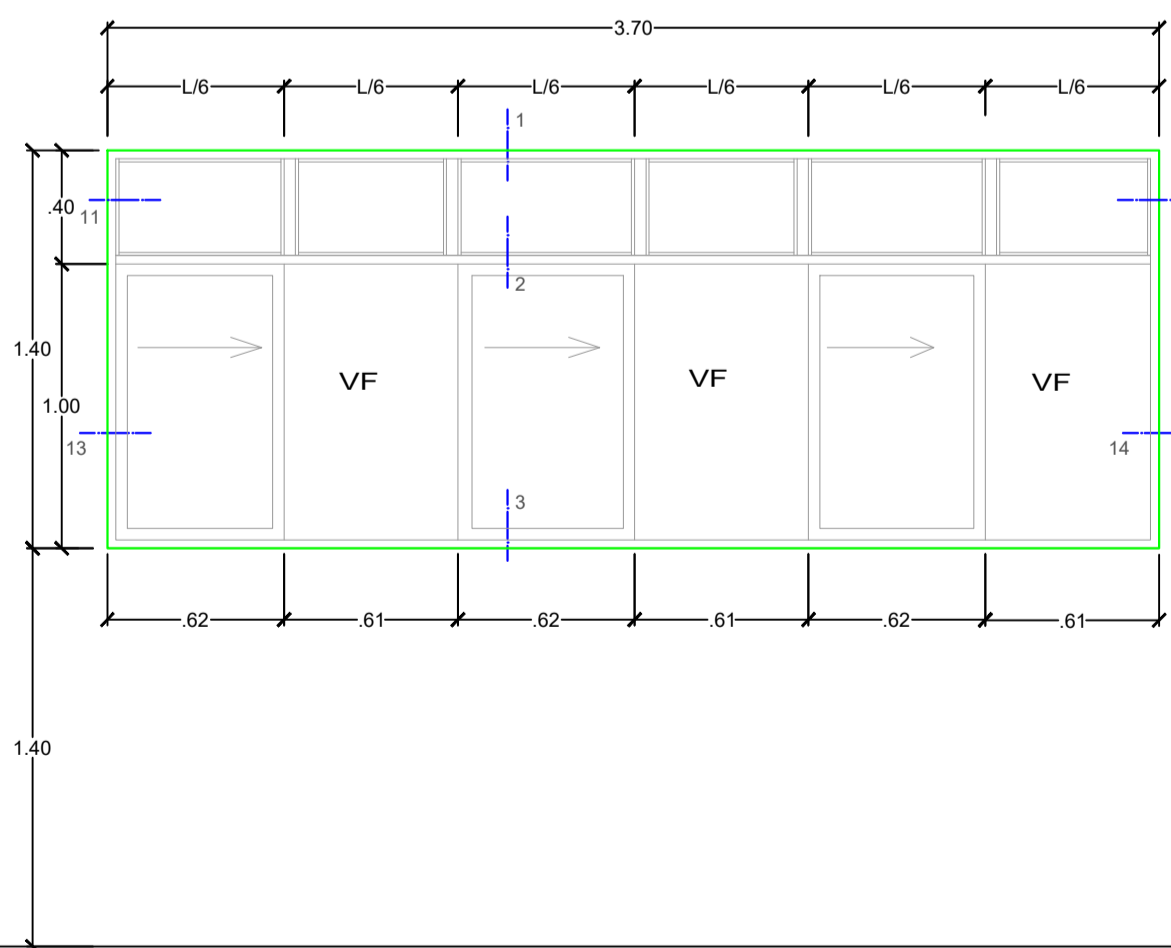
V-05  
esc: 1/25

Ventana corrediza de aluminio anod. serie 20 (mijasato o similar)  
con vidrio templado de 6mm, incoloro + lámina de seguridad de 4  
micras con protector de tubo de aluminio anodizado.



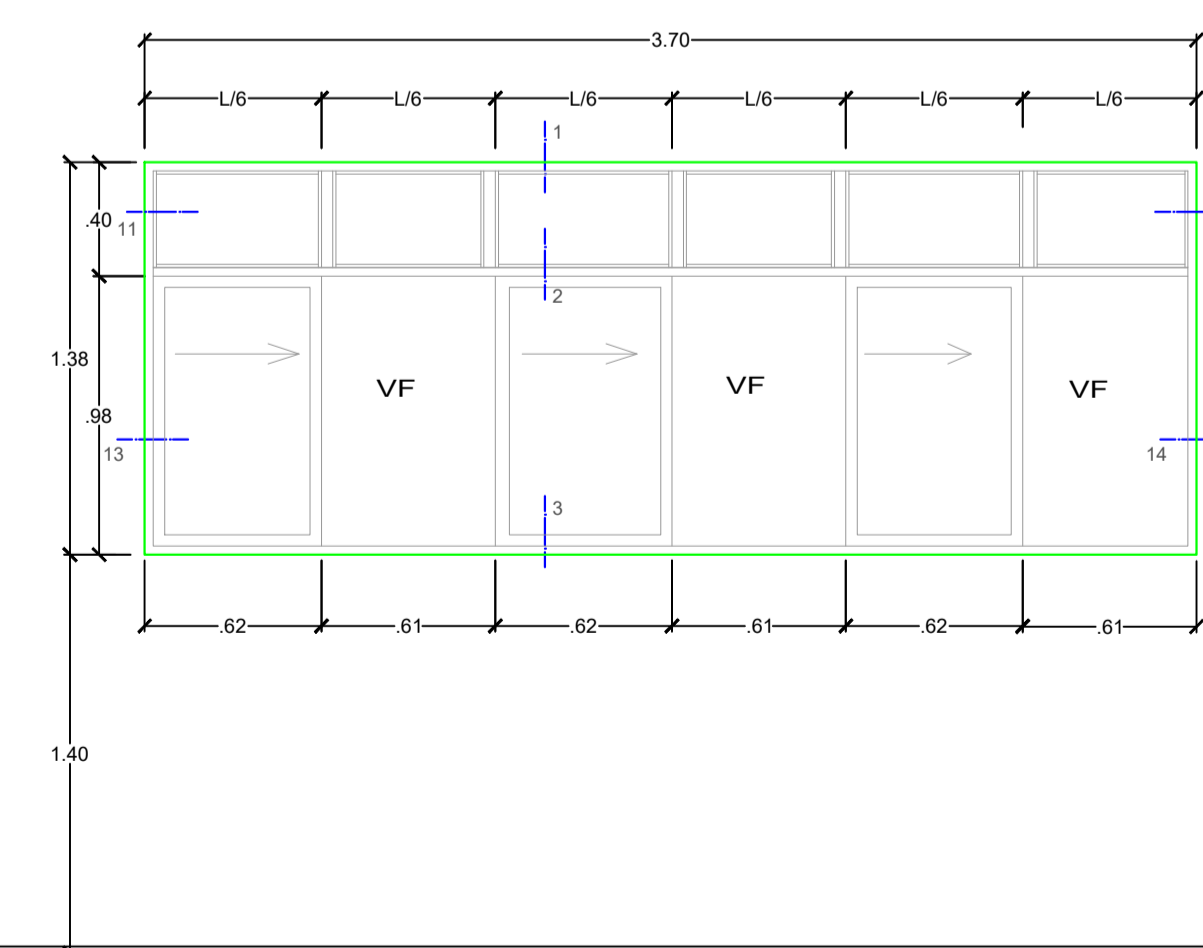
V-06  
esc: 1/25

Ventana corrediza de aluminio anod. serie 20 (mijasato o similar)  
con vidrio templado de 6mm, incoloro + lámina de seguridad de 4  
micras con protector de tubo de aluminio anodizado.



V-07/V-08/V-09  
esc: 1/25

Ventana corrediza parte inferior, proyectante parte superior, de  
aluminio anod. serie 20 (mijasato o similar) con vidrio Templado  
de 6mm, incoloro + lámina de seguridad de 4 micras



V-14/V-15/V-16  
esc: 1/25

Ventana corrediza parte inferior, proyectante parte superior, de  
aluminio anod. serie 20 (mijasato o similar) con vidrio Templado  
de 6mm, incoloro + lámina de seguridad de 4 micras

