



MUNICIPALIDAD
PROVINCIAL DE PIURA

PROYECTO :
"REHABILITACION DEL
SERVICIO EDUCATIVO
DE LA INSTITUCION
EDUCATIVA N° 15142
DEL CENTRO POBLADO
PEDREGAL CHICO DEL
DISTRITO DE
CATACAOS, PROVINCIA
DE PIURA-PIURA

UBICACION:
Departamento:
Piura
Provincia:
Piura
Distrito:
Piura
Sector:

Centro Poblado
Pedregal Chico
Arq. Edgar David
Alvites Villegas

ESPECIALIDAD:
ARQUITECTURA

PLANO:
EVACUACION, SEGURIDAD Y
SEÑALIZACION AULAS PRIMARIA

RESPONSABLE:
EDGAR DAVID ALVITES
VILLEGAS
CAP 12567

REVISADO:

APROBADO:

DIBUJO:
ONVILL_01@HOTMAIL.COM

ESCALA:
1/50

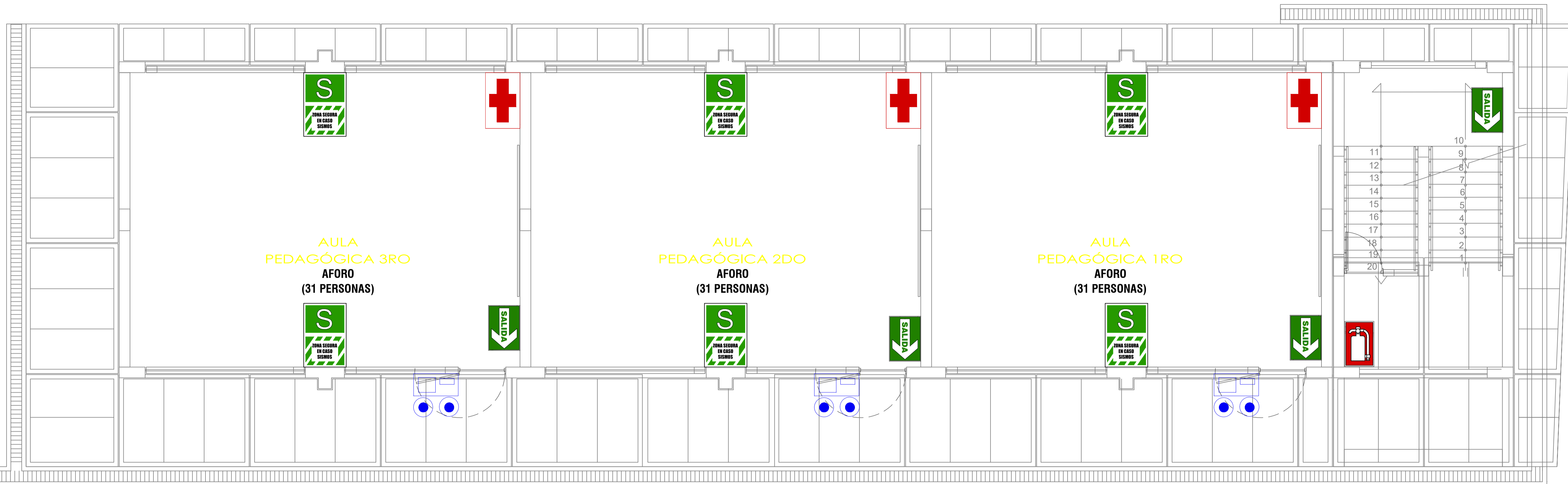
FECHA:
OCTUBRE 2019

OBSERVACIONES

FECHA

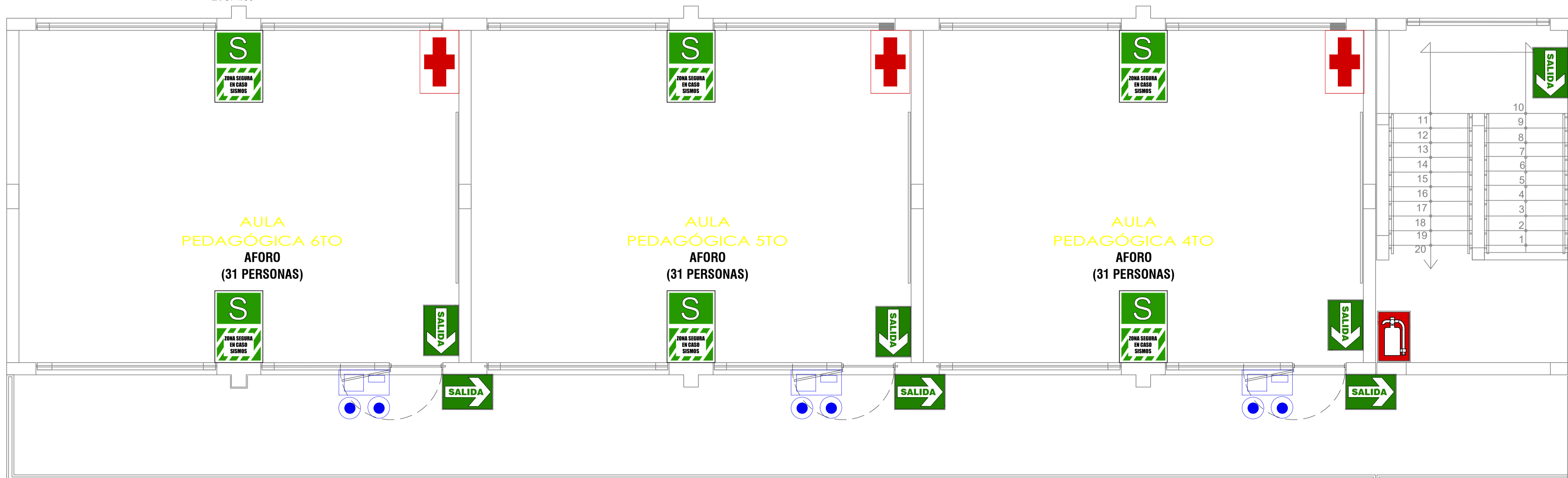
LAMINA:
ARQUITECTURA

ESS-4



PRIMER NIVEL

ESC. 1/50



SEGUNDO NIVEL

ESC. 1/50

EDGAR DAVID ALVITES VILLEGAS
ARQUITECTO
C.A.P. 12567

DETALLE SEÑALES DE SEGURIDAD

H=1.80 MATERIAL AUTOADHESIVO SUPERFICIE FOTOLUMINISCENTE	H=1.80 MATERIAL AUTOADHESIVO SUPERFICIE FOTOLUMINISCENTE	H=1.80 MATERIAL AUTOADHESIVO SUPERFICIE FOTOLUMINISCENTE	H=1.80 MATERIAL AUTOADHESIVO SUPERFICIE FOTOLUMINISCENTE	H=1.80 MATERIAL AUTOADHESIVO SUPERFICIE FOTOLUMINISCENTE



SEÑALIZACION
LEYENDA

- SEÑALES DE EVACUACION Y DE EMERGENCIA:
 - SALIDA (direccional) 30cm x 20cm
Cartel fotoluminiscente en pared H=1.80
 - SALIDA (direccional) 30cm x 20cm
Cartel fotoluminiscente en pared H=1.80
 - ZONA DE SEGURIDAD INTERNA EN SISMOS
30cm x 20cm Cartel fotoluminiscente en
pared H=1.80
 - PRIMEROS AUXILIOS-BOTIQUIN 30cm x 20cm
Cartel fotoluminiscente en pared H=1.80
 - SERVICIOS HIGIENICOS PARA NIÑO O NIÑA
30cm x 20cm Cartel fotoluminiscente en
pared H=1.80
- SEÑALES DE PROHIBICION:
 - NO HACER FUEGO GAS 30cm x 20cm
Cartel fotoluminiscente en pared H=1.80
- SEÑALES DE ADVERTENCIA:
 - RIESGO ELECTRICO 30cm x 20cm
Cartel fotoluminiscente en pared H=1.80
 - PELIGRO DE FUEGO GAS 30cm x 20cm
Cartel fotoluminiscente en pared H=1.80
- EQUIPOS CONTRAINCENDIOS:
 - EXTINTOR ABC 6Kg : polvo químico seco
30cm x 20cm Cartel fotoluminiscente en
pared H=1.80
- OTROS:
 - GAS LIQUADO DE PETROLEO 30cm x 15cm
Cartel fotoluminiscente en pared H=1.80
- EQUIPOS DE EVACUACION:
 - LUZ DE EMERGENCIA H=2.20
- SEGURIDAD EXTERNA Pintado en piso