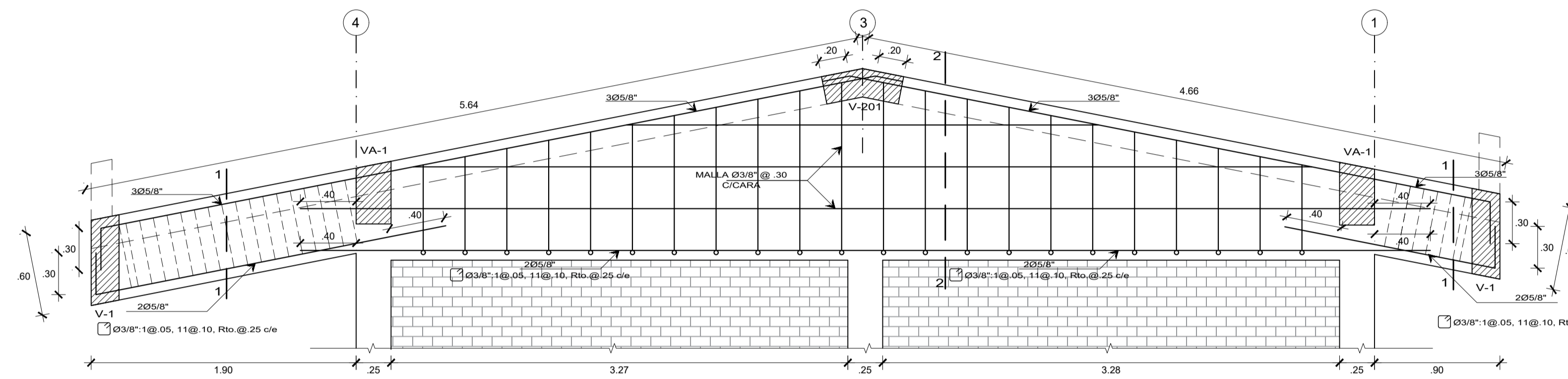
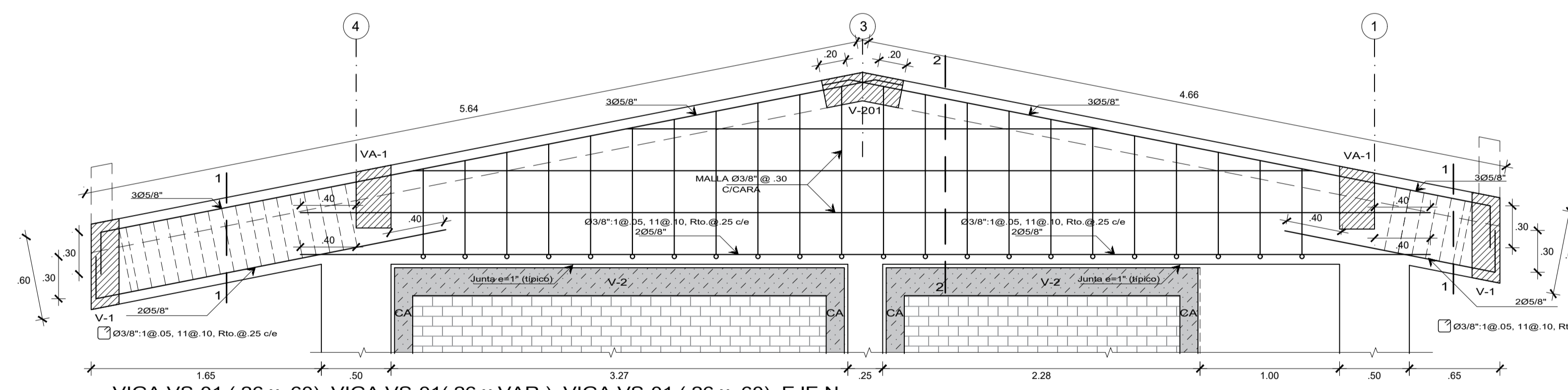


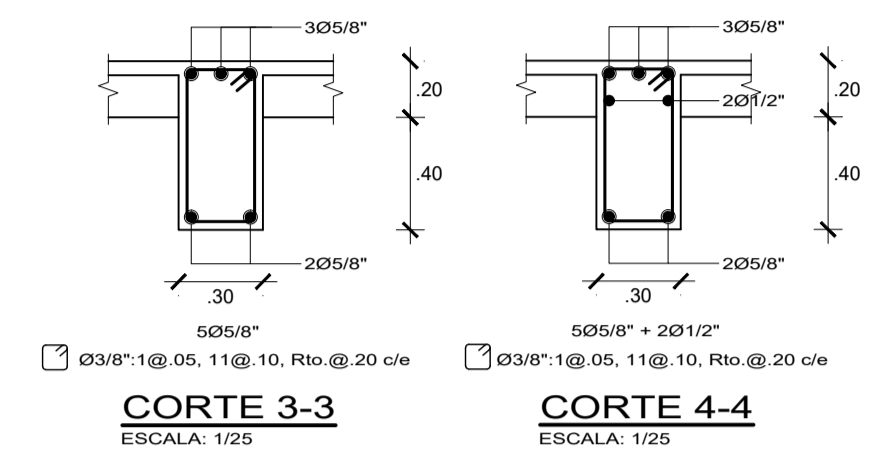
VIGA V-101 (.30 x .60), VIGA V-101(.30 x .60), VIGA V-101 (.30 x .60), EJE M
ESCALA: 1/25



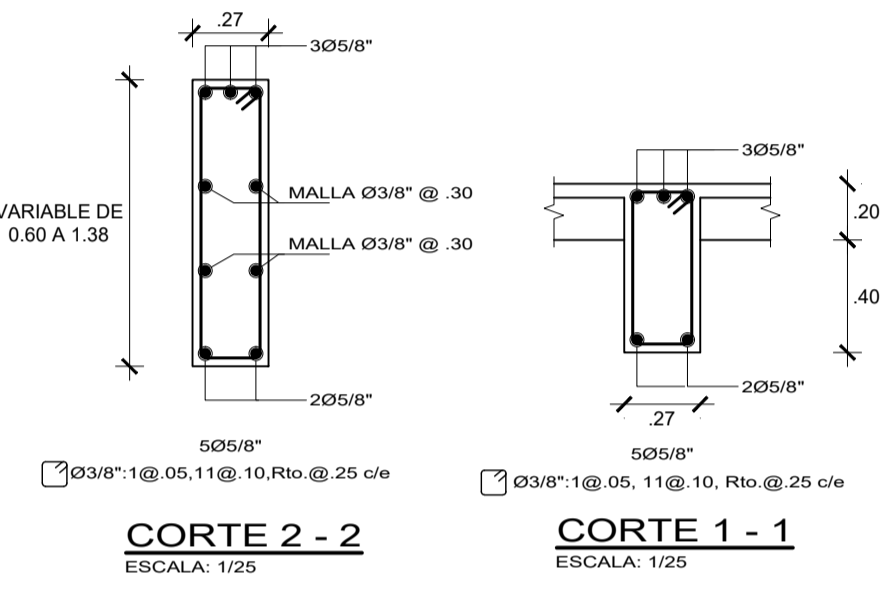
VIGA VS-01 (.26 x .60), VIGA VS-01(.26 x VAR.), VIGA VS-01 (.26 x .60), EJE L - EJE N
ESCALA: 1/25



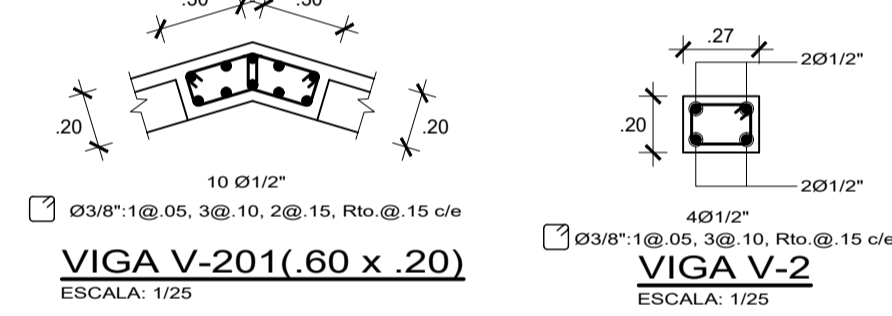
VIGA VS-01 (.26 x .60), VIGA VS-01(.26 x VAR.), VIGA VS-01 (.26 x .60), EJE N
ESCALA: 1/25



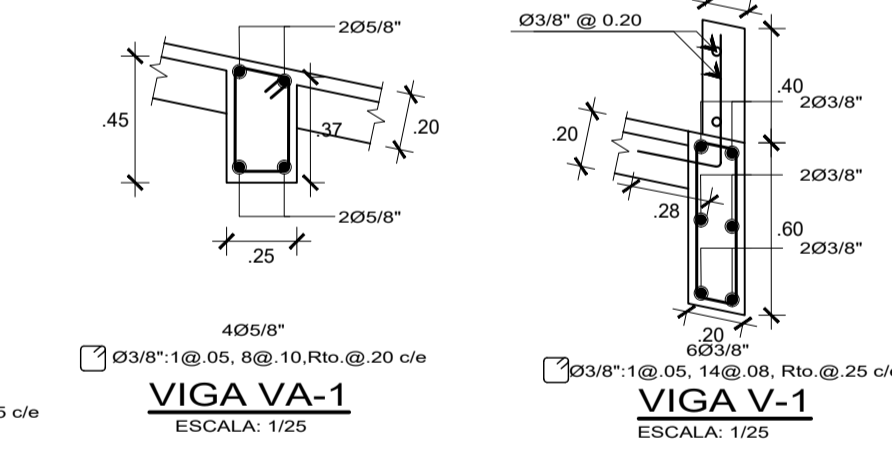
CORTE 3-3 ESCALA: 1/25
CORTE 4-4 ESCALA: 1/25



CORTE 2-2 ESCALA: 1/25
CORTE 1-1 ESCALA: 1/25

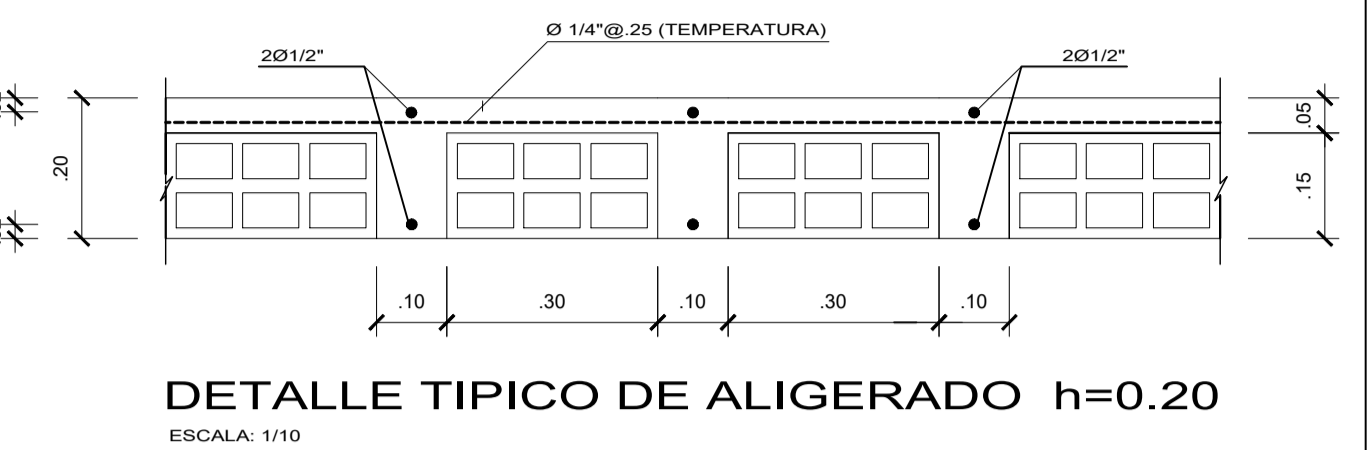


VIGA V-201(.60 x .20) ESCALA: 1/25
VIGA V-2 ESCALA: 1/25

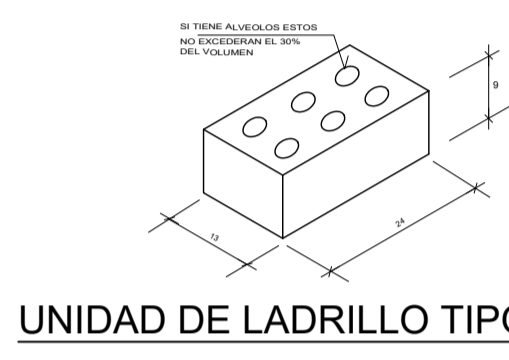


VIGA VA-1 ESCALA: 1/25
VIGA V-1 ESCALA: 1/25

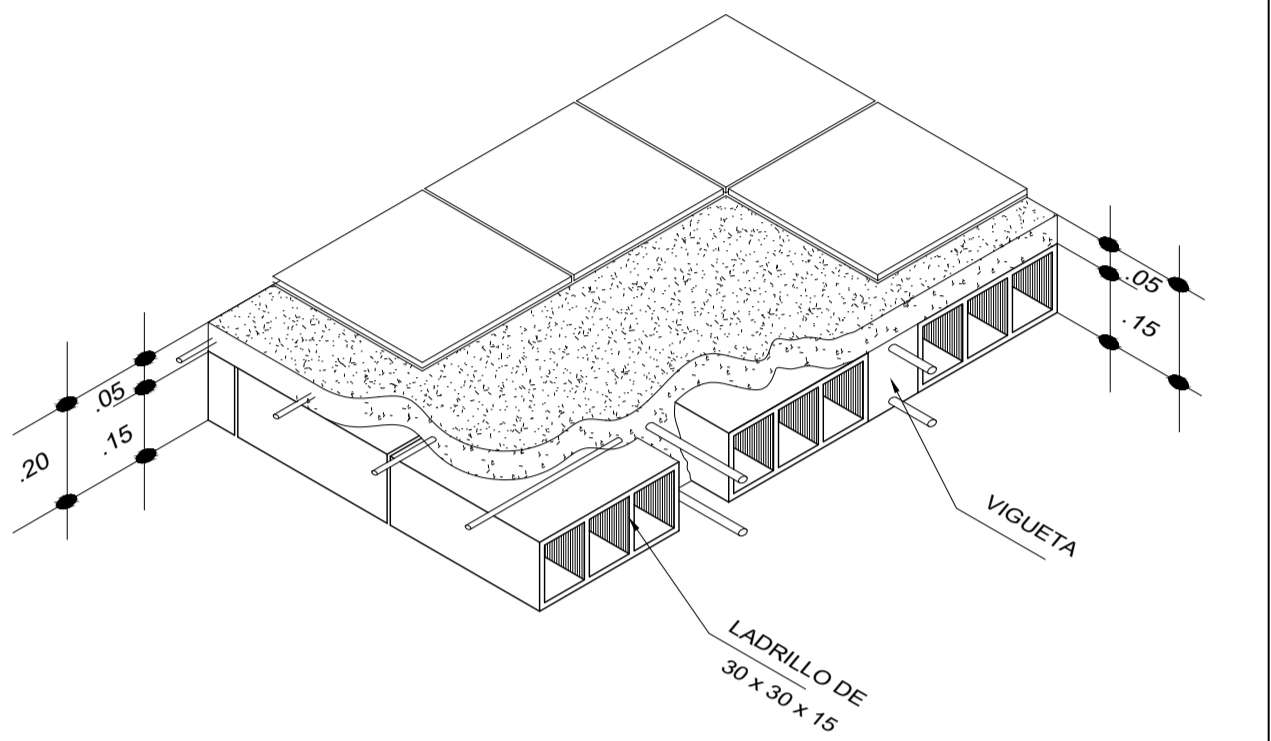
CUADRO DE COLUMNETAS	
TIPO	CA
ESQUEMA	
ESTRIBOS	1 S 2x1/2" 1 S #3/8" @ 0.05, 6 @ 0.10, Rto @ 20



DETALLE TIPICO DE ALIGERADO h=0.20
ESCALA: 1/10



UNIDAD DE LADRILLO TIPO IV



DETALLE TIPICO ISOMETRICO LOSA ALIGERADA
S/E

PARAMETROS SISMICOS (NORMA E-030-2018):	
FACTOR DE ZONA:	Z: 0.45
FACTOR DE USO:	U: 1.5
FACTOR DE SUELO:	S: 1.1
ESTRUCTURA REGULAR:	
FACTOR DE REDUCCION DE FZA SISMICA:	Rx: 7 Ry: 3 C: 2.5
FACTOR DE AMPLIFICACION SISMICA:	
SISTEMA ESTRUCTURAL:	DUAL - ALBARRERIA
Δ=0.003+0.007	
Δy=0.002+0.005	

EMPALME VERTICAL	
Ø	Z
3/8"	0.35
1/2"	0.45
5/8"	0.60
3/4"	0.80
1"	1.20

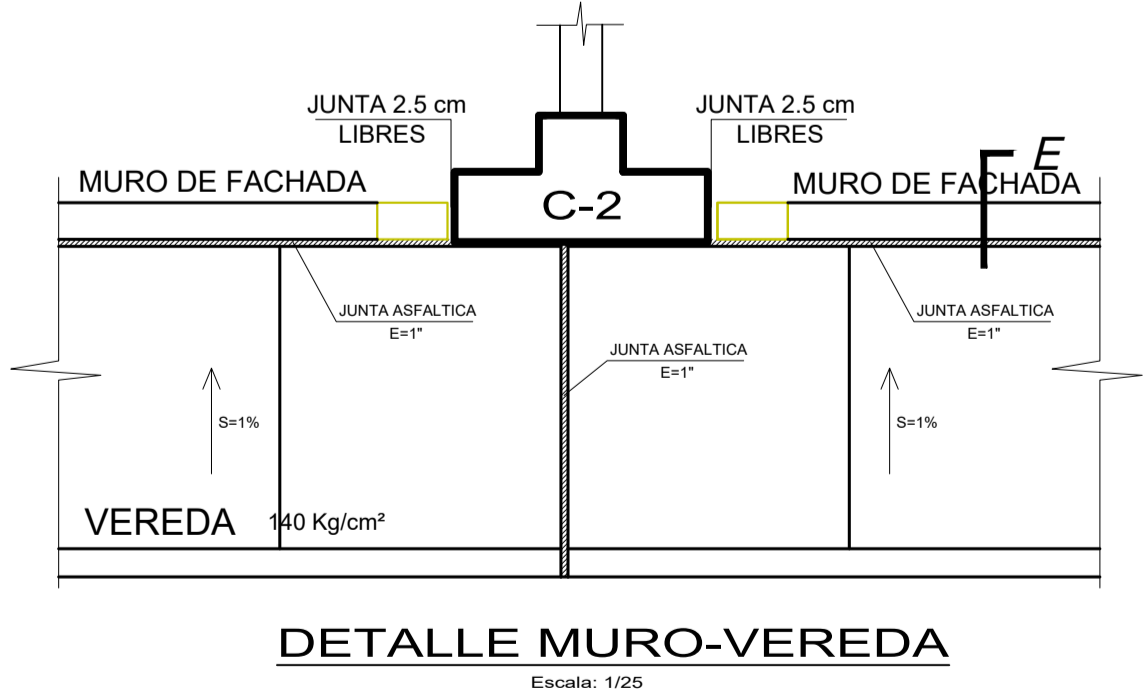


NOTAS:
1. NO EMPALMAR MAS DEL 50% DEL AREA TOTAL EN UNA MISMA SECCION.
2. EN ALIGERADOS Y VIGAS CHATAS EL ACERO INFERIOR SE EMPALMARA SOBRE LOS APOYOS SALVO OTRA INDICACION

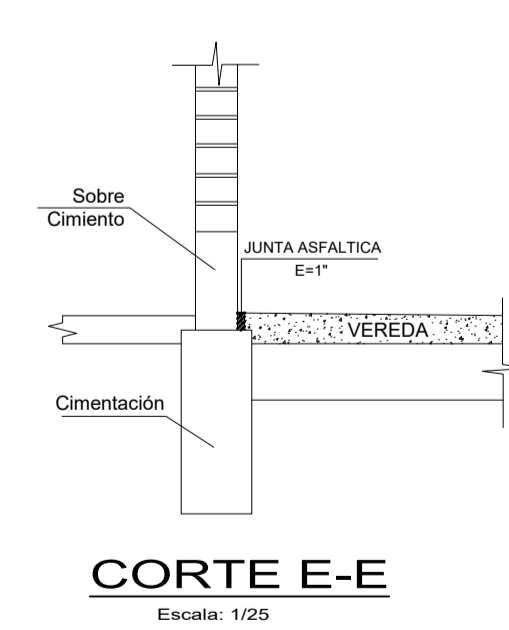
ANCLAJE DE BARRAS DE REFUERZO			
Ø	fy	fc	Ld(cm)
3/8"	4200	210	30
1/2"	4200	210	35
5/8"	4200	210	40
3/4"	4200	210	47

LONGITUDES DE ANCLAJE
EN COLUMNAS Y VIGAS
DETALLE DE DOBLADO DE ESTRIBOS

TRASLAPES Y EMPALMES				ESTRIBOS			
Ø	LOSAS VIGAS (cm)	COLUM. (cm)	LOSAS Y VIGAS	EN COLUMNAS	Ø	L	R _{min}
6mm	30						
3/8"	40	30					
1/2"	50	40					
5/8"	60	50					
3/4"	70	60					
1"	120	90					



DETALLE MURO-VEREDA
Escala: 1/25



CORTE E-E
Escala: 1/25

MUNICIPALIDAD PROVINCIAL DE PIURA
GERENCIA DE TERRITORIAL Y TRANSPORTE
DIVISION DE ESTUDIOS Y PROYECTOS

DIMENSION DE ESTUDIOS Y PROYECTOS	PROYECTO: RECUPERACION DEL LOCAL ESCOLAR N° 963 CON CODIGO LOCAL 636195 DISTRITO DE CURA MORI - PIURA PIURA	
	PLANO: DETALLES	
JEFE DE PROYECTO	ESPECIALIDAD: ESTRUCTURAS	
	UBICACION: DPTO: PIURA - PROVINCIA: PIURA - DISTRITO: CURA MORI	
PROFESIONAL: ARO. PROYECTISTA :		CODIGO PLANO: E-02
DESARROLLO DE PROYECTO:		
FECHA: DICIEMBRE - 2021	ESCALA: 1 / 50	N° DE PLANO: 1 DE 1